

わたしたちの郷土

— 85 巻 —

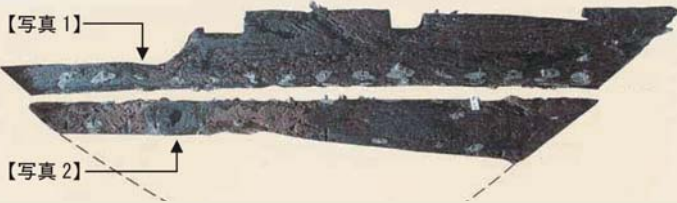
中世の松浦 (51) 鷹島海底遺跡

鷹島海底遺跡からはこれまで約4千点以上の蒙古襲来に関連した遺物が出土しています。そのうち木製品が約900点あります。900点のうちポリエチレングリコールによる保存処理が終了した木製品が約400点あります。保存処理済の木製品の中で船の部材と考えられるものは約20点あります。しかし、船のどの部分にあたるのか判断が非常に難しいところです。

また、平成12、13年度の調査で引き揚げた木製品の中にも鷹島埋蔵文化財センター内の大型水槽内で塩抜きをしている資料があります。

船の部材と断言できるものは少ないですが、本来の形状を全くとどめていないものでも鉄釘の痕跡が確認されたり、木皮の付着したままの木材であっても刃物による明瞭な加工痕が部分的に認められたりするのは、船材であった可能性が考えられています。

中には、明らかに船の部材があり、造船時の加工の部材の形状を保っているものもあります。写真1は全長約5.6メートル、最大幅約60センチ、厚さ16センチ、写真2は全長約4.5メートル、最大幅約50センチ、厚さ14センチの船の部材で、この2点は、多数の鉄釘によって結合されていました。木材の両端は20度前後から30度前後の角度が付けられていることから、船首に近い側の隔壁梁材の可能性が高いと考えられています。



▲ 鷹島海底遺跡から出土した船の部材

あなたの健康お手伝いします

すこやか
けんか

「平成25年度住民健診申込書」を各世帯に郵送します (4月上旬予定)

問合せ先 健康ほけん課健康推進係 ☎ 内線 166

がんは誰もがかかりうる病気です。健康的な生活習慣(禁煙、節酒、減塩、適度な運動、適正体重の維持)を実践し、がんにかかるリスクを減らすこと、がん検診で早期にがんを発見すれば、治りやすく、身体的、経済的負担も少なくて済みます。

国はがん検診受診率の目標を50%としています。松浦市においては30%前後と、まだまだ低い状況にあります。

住民健診はがん検診や特定健診などをまとめて受診できる年に一度のチャンスです。今年もぜひ、受診してください(締切日まで申し込みすれば、事前に問診表が送られてきます)。

がんが見つかり怖かったけど、早期だったので、手術後の経過は良好です。

安くて、いろいろな検査ができて助かります。

年に1回「お守り」と思って受けています。



【健診を受けている人の声】

特定 健診

今年も！今年こそ！！ 必ず受けよう特定健診

高血圧や糖尿病などの生活習慣病は、自覚症状がないまま動脈硬化が進行し、心臓病などの深刻な病気を引き起こします。特定健診を受けることで、自分の健康状態を知ることができ、保健師や管理栄養士などが健診結果の内容に応じて健康づくりをサポートします。

平成25年度は受診料を

無料

にします！！



特定健診を受けたことがある人はもちろん、これまで一度も受けたことがない人も、これを機会に特定健診を受けましょう！！

※特定健診は松浦市の国保に加入している40歳以上75歳未満の人が対象です。

※後期高齢者医療健康診査も実施します。受診料は無料です。

健診を受けたほうがいい3つの理由



通院している
のですが…



通院と健診では目的が違います

病院⇒体調が悪いときなどの治療が目的です。

健診⇒病気の予防、早期発見が目的です。

将来の医療費の節約、将来の健康に対する不安を減らすために受けるのが健診です。



仕事や家事が
忙しい！



健診は、長くても2～3時間で終わります。

1年間のうちの、ほんの数時間を自分の体を見つめなおす時間に見ませんか？



まだまだ健康だから
受けなくていい！



生活習慣病は自覚症状がないまま進行していきます。

特定健診は「今はまだ健康だから…」、そう思っている人にこそ受けてほしい健診です。