

福岡ビジネス協議会 (FBK) 異業種交流で松浦PR!

福岡事務所では、福岡都市圏の企業266社で構成される「福岡ビジネス協議会 (FBK)」に平成23年4月から人脈形成を目的に参画し、毎月約200人が出席する月例会で交流を深めています。昨年度から世話人の一員となり、委員会・分科会においても松浦PRを展開中です。

また、今年度は、企業見学会にエントリーし、西部ガス食文化スタジオでの松浦産食材を使った料理教室の開催や分科会・愛好会による松浦ツアーの案内など、ビジネス分野での認知度向上と誘客の取り組みを進めています。



◀会員企業PRやブース商談会等で盛り上がるFBK月例会



◀企業見学会では料理体験を通して松浦の食と観光の魅力をアピール

問合せ先

松浦市福岡事務所

☎ 092-406-2180

✉ matsuura.f@city.matsuura.lg.jp



松浦市の創業者たち

No.2



居酒屋 **しおさい 汐咲**



創業：平成28年1月

業種：居酒屋

所在地：松浦市志佐町浦免 1235-1

営業時間：18:00 ~ 23:00 定休日火曜

(ラストオーダー 22:30)

電話番号：0956-72-1622

◆◆こんなお店です◆◆

松浦で捕れる新鮮な魚や手作りの料理を手頃な値段で提供することで、地元住民の憩いの場として、また出張者の第二の食卓として親しまれる店を目指しています。

女性も注文しやすいメニューの開発やSNSでのPRなど、幅広い客層に気軽に足を運んでもらえるような工夫をされており、リピーターも着実に増加してきています!

◆◆創業者から一言◆◆

自分の店を持つという夢の実現のため、平成28年1月にこの店をオープンさせました。

後継者である店長は、実は親子ではなく気の合う職人仲間。初めの頃はよく質問されるので「親子だよ」と答えていました(笑)

お昼の営業も、現在は一時休止中ですが再開する予定です。今後も幅広い層に気軽に利用していただけるよう工夫して、皆様のお越しをお待ちしております。



▲オーナーの寶田 寛司さん(右)、店長の小楠 傑さん(左)

松浦市では、商工会議所・商工会・金融機関と連携して「自分らしい創業」を支援しています。自分ができることから始めてみませんか!

また、UIターン者の就職支援も行っています。お気軽にご相談ください。

問合せ先 商工振興課 商工振興係 ☎内線 243

個人、市内施設・事業所で発行される各種資料の寄贈について（お願い）

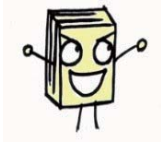
松浦市立図書館では松浦市に関する地域資料の収集に努め、整理、保存し、市民の皆様の利用に供しております。「地域資料」は次に挙げるもので、貴重な松浦市の情報となります。また、長崎県立長崎図書館におきましても同様に長崎県の地域資料の収集、整理、保存、提供を行っています。

つきましては地域資料を、ぜひ図書館へご寄贈いただきたくお願い申し上げます。

地域資料について / ・松浦市内にお住まいの方、または松浦市出身の方が書いた本
 ・松浦に関する内容や人物について書いた本
 ・事業所等が発行する資料全般＜社史、記念誌、社内報、広報誌、年鑑、報告書など＞

寄贈いただく部数 / 【5部】(松浦市立図書館収集分2部 県立図書館収集分3部)
 ※ご寄贈の部数は可能な限りで結構です。

収集方法 / 松浦市立図書館宛にご送付、ご持参いただくか、問合せ先までご連絡ください。



【問合せ先】松浦市立図書館 担当：森、辻
 〒859-4501 松浦市志佐町浦免1483-1
 ☎0956-72-4677 FAX:0956-72-4630 Mail:library@city.matsuura.lg.jp



図書館の
おすすめ

BOOK
本



市立図書館
☎ 0956-72-4677



松浦市ホームページで
「松浦市立図書館」を検索

土日、祝日も開館しています。(年末年始、臨時休館を除く)

『遺族外来 大切な人を失っても』

大西秀樹/著
河出書房新社



大切な人との死別は人生で最もつらい出来事であり、最大のストレスと言われています。その状況は様々で、回復には医療や周囲の正しい知識が必要な場合があること、しかし、人はどんなに困難な状況にあっても適応し前へ進む力をもっている。遺族外来の医師が、診察した患者の生きる姿をおして伝えていきます。

『ん ひらがな大へんしん!』

まつもとさとみ/作 すかわらけいこ/絵
汐文社



なっちゃんはひらがなの「ん」の字がどうしても上手く書けません。ある日、らくがきの「ん」がかべからとびだしてしゃべりだした! 「んのんどうかいにいきましょうん。きっとんがすきになりますん」。あなたの苦しい文字は何でしたか? とここで、1文字で書くことができるひらがなは何文字あるのでしょうか?

図書館のなぞ④ このカゴは何? ~迷ったらカゴを利用しましょう~



館内で本を利用しているとき、いま手にしている本がどの棚(たな)のどの場所においてあったか、覚えておくのは大変ですね。

図書館の本は「日本十進分類法」というルールにもとづいてグループ分けされ、決められた場所におかれています(一部例外あり)。そのため、まったくちがう場所に戻されてしまうと、「行方不明」になってしまいます。

もとの場所が分からなくなったら……そのときは、写真のカゴに入れるか、カウンターの職員に渡してくださいね。

《ポイント》

1. 図書館の本は、おく場所が決まっています
2. 返す場所が分からないときは、カゴか職員へ!