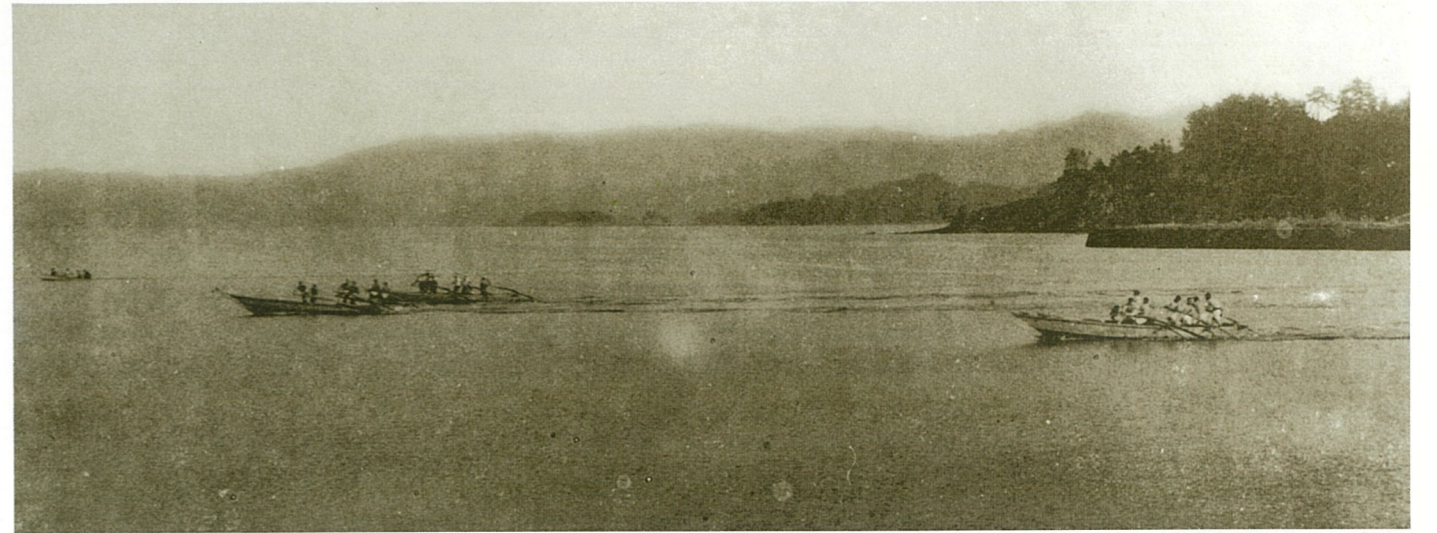


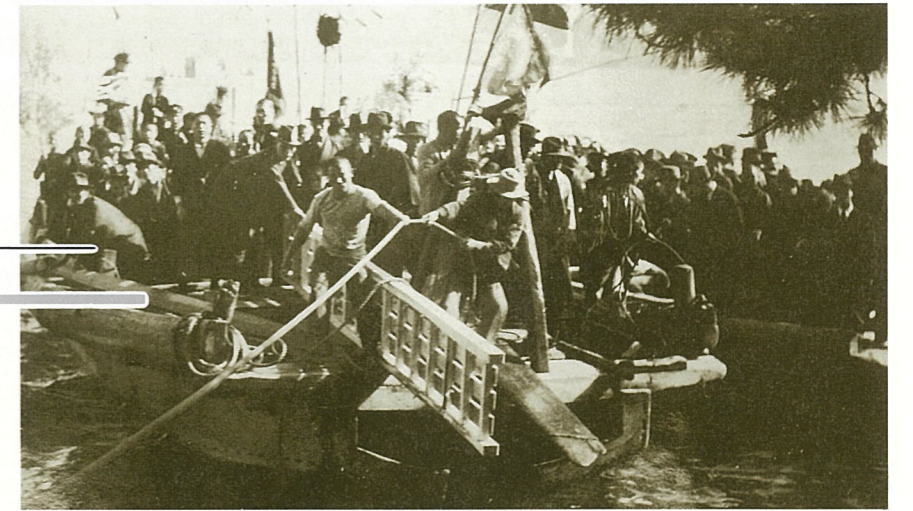


375

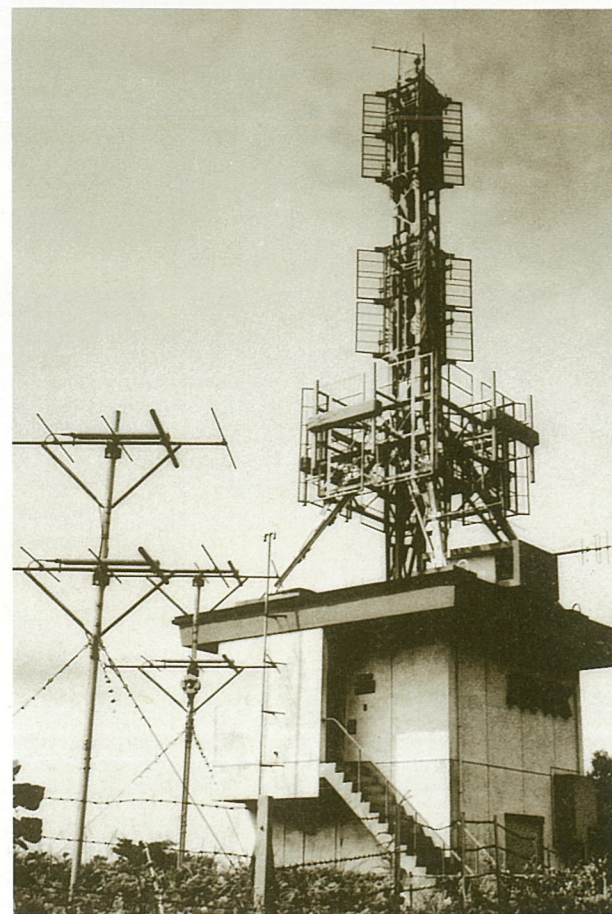


372

出開帳のころ—



373



377



376

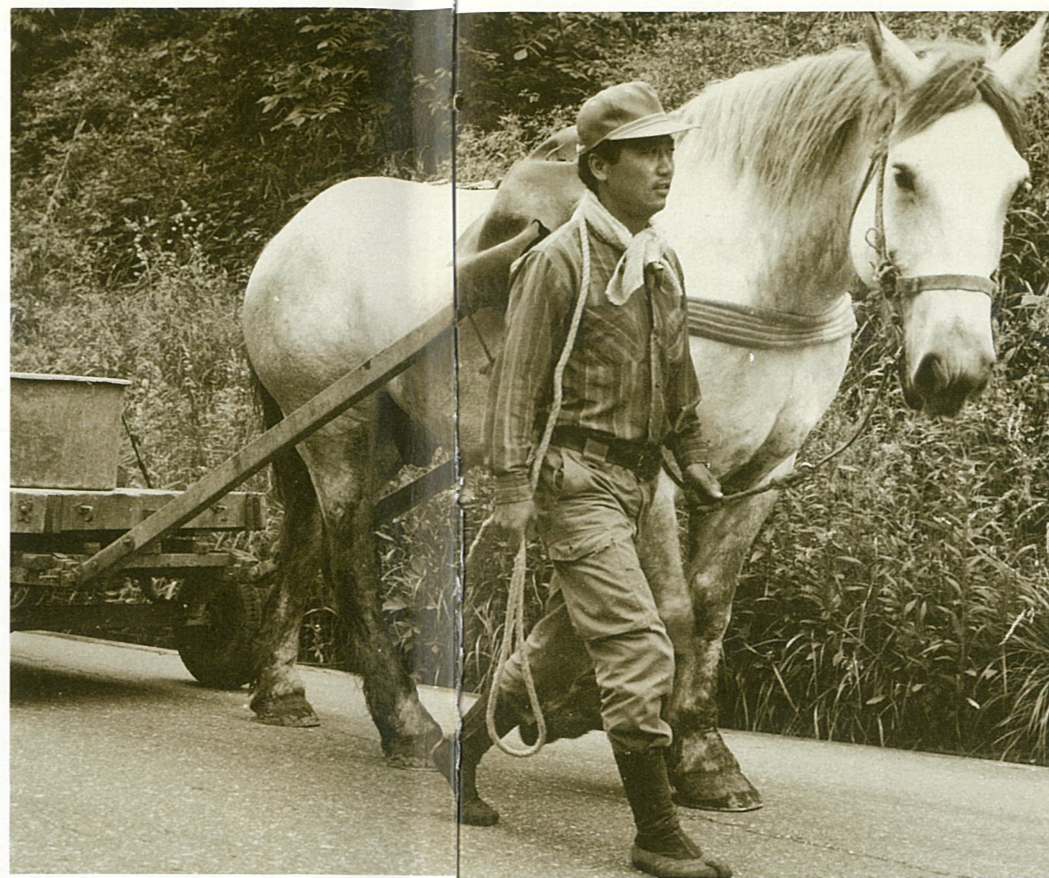
- 372●肥前御厨港ペーロン競漕
- 373●出開帳
- 374●温泉センター
- 375●NHK松浦テレビ局開局記念のど自慢
- 376●からくり人形
- 377●平尾テレビ塔(昭和38年9月1日開局)



374

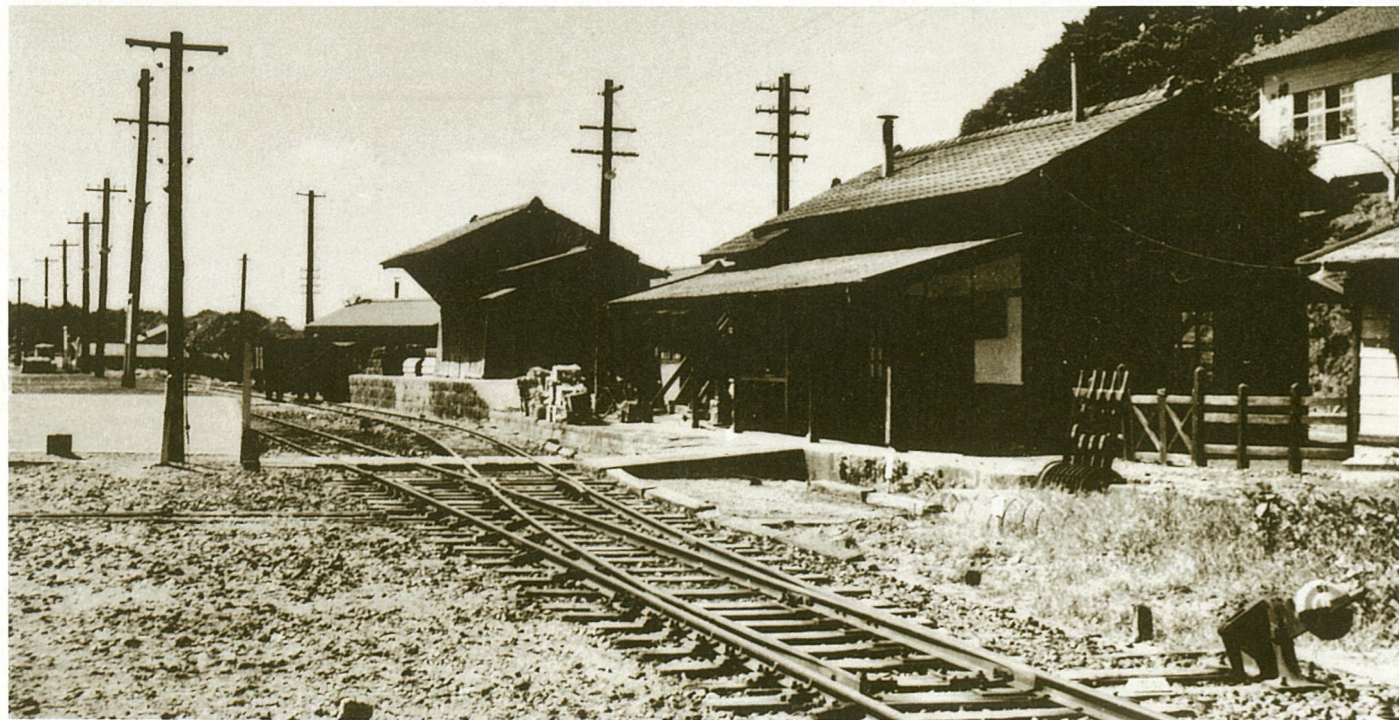


380

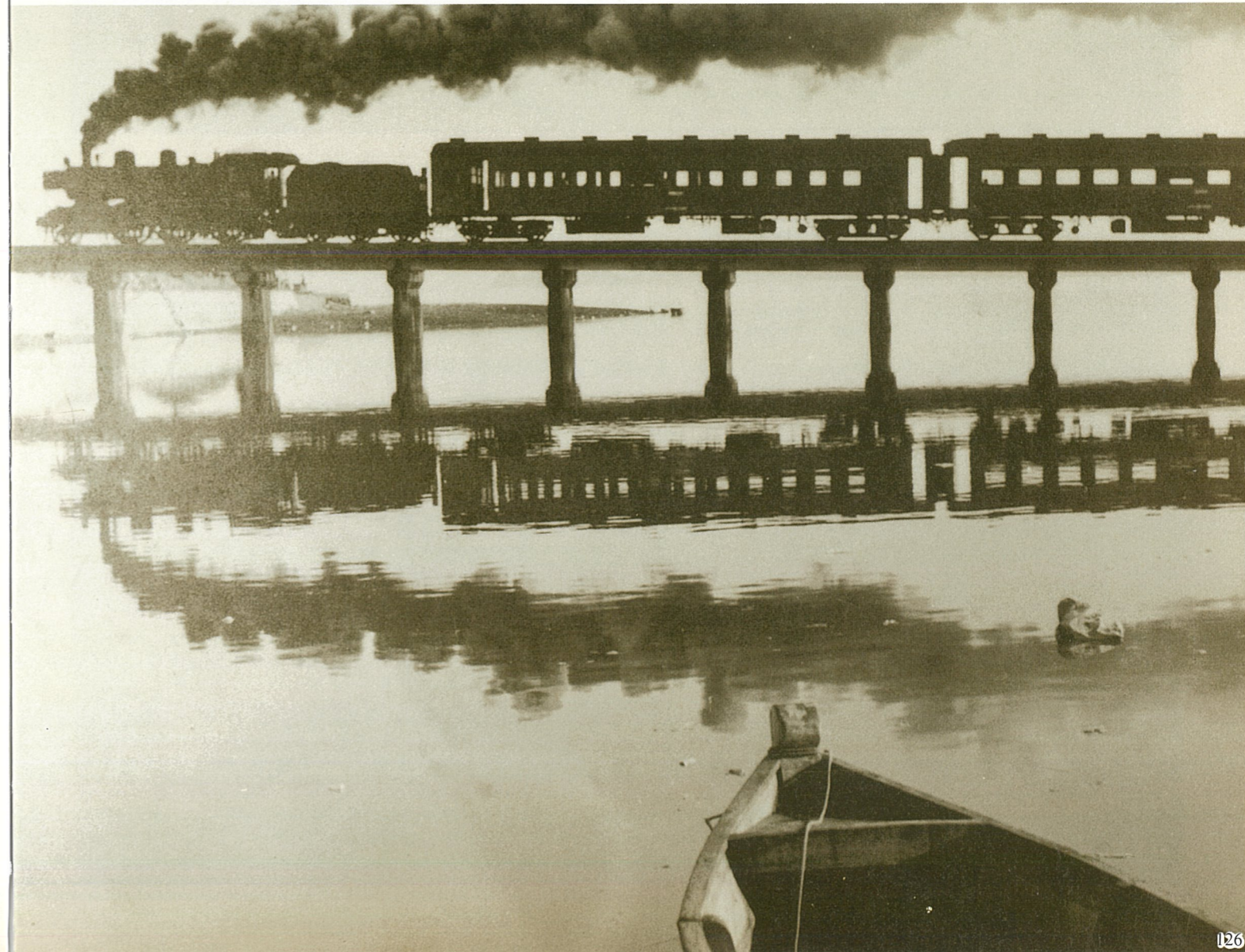


378

- 378●馬車
- 379●志佐川鉄橋
- 380●調川駅
- 381●肥前御厨駅



381



379

交通

昭和10年国鉄伊佐線
平戸口駅まで開通



SLから ディーゼル車へ

- 382●江迎松浦間バス開通
- 383●西肥バス松浦営業所
- 384●最後のSL(昭和33年)
- 385●松浦駅準急開通(昭和37年)

384



382



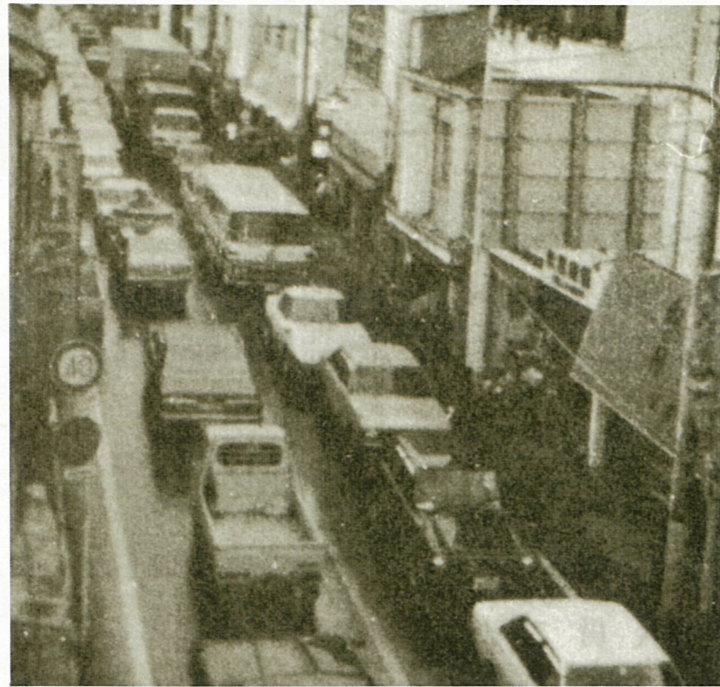
385



383



389



388

- 386●今福川鉄橋
- 387●第2とびしま丸
- 388●渋滞する志佐町
- 389●津崎灯台(昭和25年点灯)
- 390●杓岐・対馬航路安丸(御厨港)



386



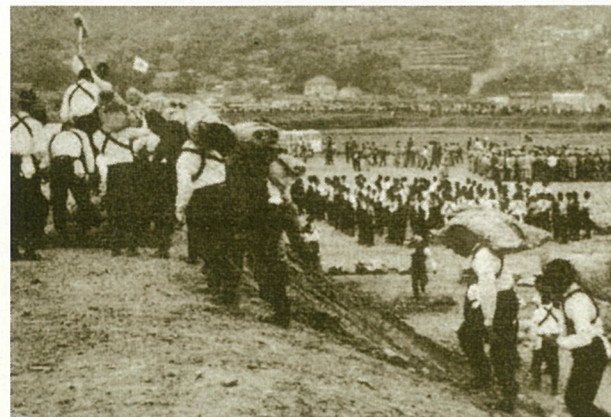
390



387



394



395



391



- 391●防火訓練(手押しポンプ)
- 392●婦人消防隊
- 393●へりも参加して
- 394●炊き出し(昭和44年)
- 395●地元消防団による土のう運搬
- 396●水防工法訓練(昭和53年)
- 397●レンジャー部隊
- 398●行進する婦人消防隊

防 災

備えあれば



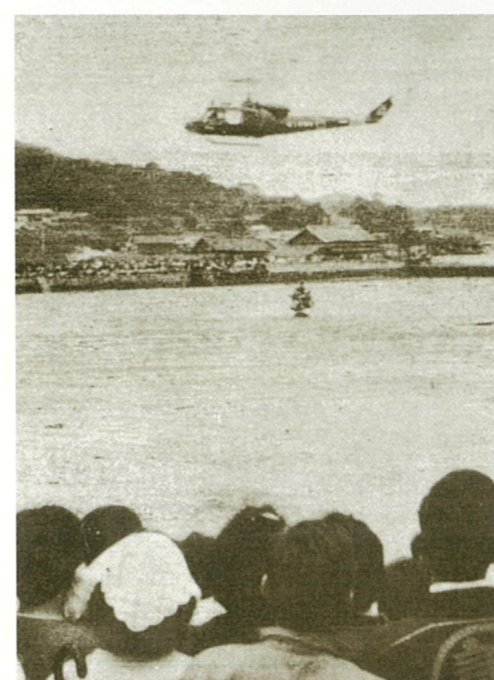
396



397



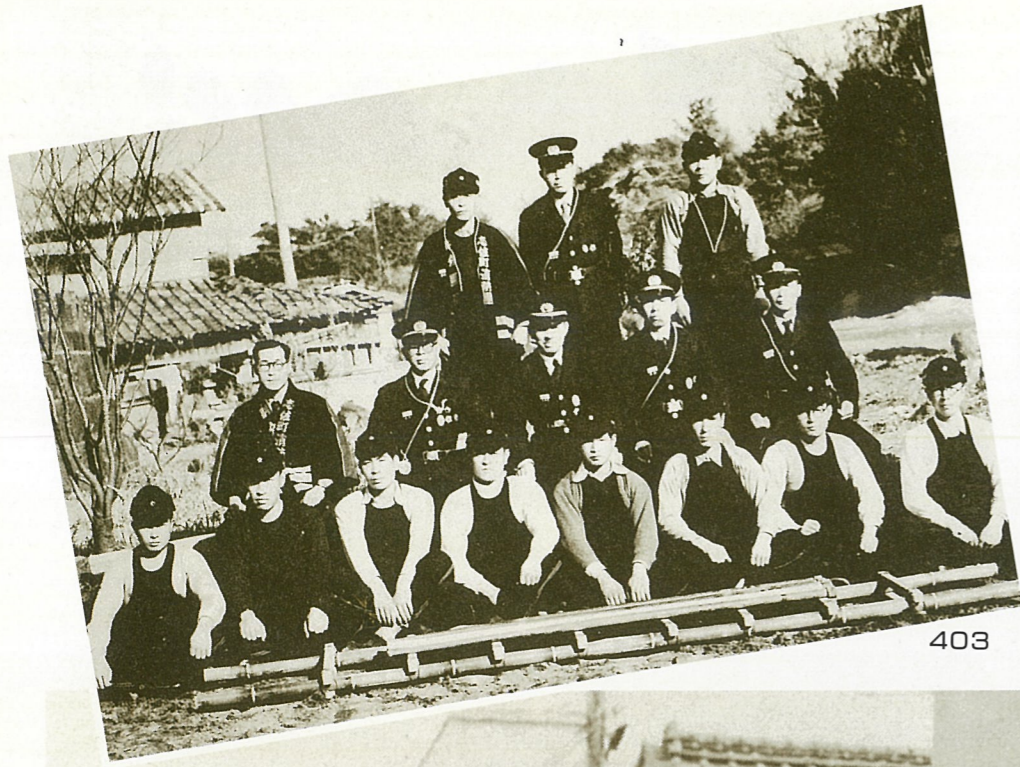
398



393



392



403



400



399



402



404



401

399・400●機械化された放水訓練
401・402●街をゆく出初式
403●志佐町消防団
404●出初式(昭和44年1月)

災

害

— 忘れるひまもなく

405●橋流失





408



406



409



407

406●水をかきわけて
407●人柱附近
408●橋にかかった橋 (昭和42年)
409●人柱附近