



276



274



278



277



279



275



273

民 俗 能

— 守り継がれて

- 273●こども浮立
- 274●江迎浮立 (昭和48年)
- 275●西山浮立
- 276●大般若さま(池成・高野・里)
- 277●田の平浮立
- 278●星鹿じゃんがら
- 279●江迎浮立



284



285



280



283



281



282

- 280●今福江迎女角力(大正)
- 281●今福江迎女角力三役
- 282●今福滑栄の女相撲
- 283●木太刀の舞(寺ノ尾)
- 284●やぶさめ
- 285●百手講



289



286



287

286●松浦党党祖 源久公上陸地点の碑
287・288●榎谷城跡(県指定史跡)
289●ぎぎが浜



288

史跡と 文化財

祖先のあしあと



298

- 295●文禄の役 松浦家供養塔(県指定文化財)
- 296●ぎぎが浜
- 297●牟田観音堂銅造半迦思惟像
- 298●高野の六地藏



295



296



290



293



291



292



294

- 290●松浦家供養塔(旧宛陵寺)
- 291●懸仏(高野)
- 292●熊野神社旧本殿(北久保)
- 293●わに口(善福寺)(県指定文化財)
- 294●毘沙門天(焼失前)



301



300

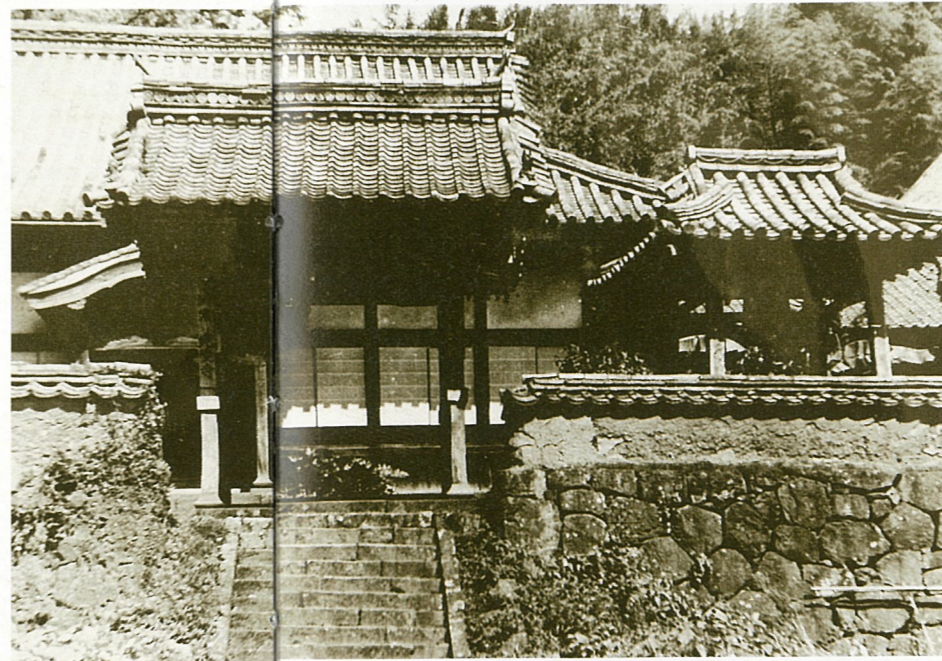


299



304

- 299●御厨小島古墳
- 300●宛陵寺天井絵
- 301●元寇防塁(伝聞)
- 302●松浦家系図
- 303●旧宛陵寺
- 304●遺跡発掘
- 305●庄野の六地藏(県指定文化財)
- 306●源久供養塔(現宛陵寺)
- 307●宛陵寺古文書
- 308●血山窯跡(白浜)
- 309●小嶋1号墳出土(耳飾り4個他)
- 310●青磁碗(楼厩田遺跡出土)
- 311●栢ノ木遺跡出土
(左から鏡、ガラス玉、管玉)
- 312●池田遺跡出土(右上ペンダント他)
- 313●池田遺跡出土(カメ棺)



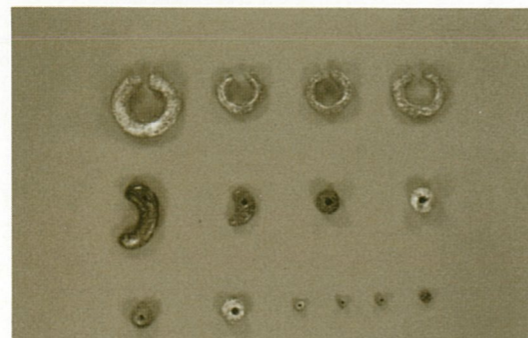
303



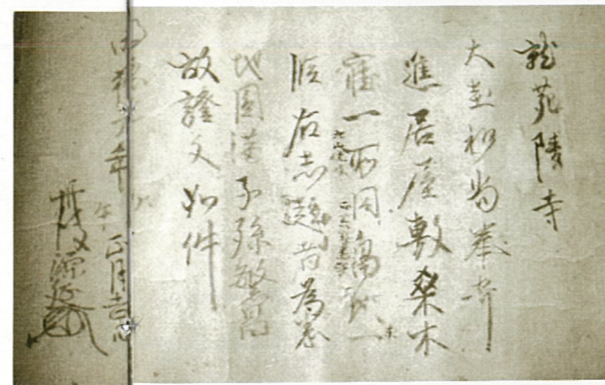
302



311



309



307



313



312



310



308



306



305



315

名

勝

白砂青松



314

314・315●大浜海水浴場



316



319



318



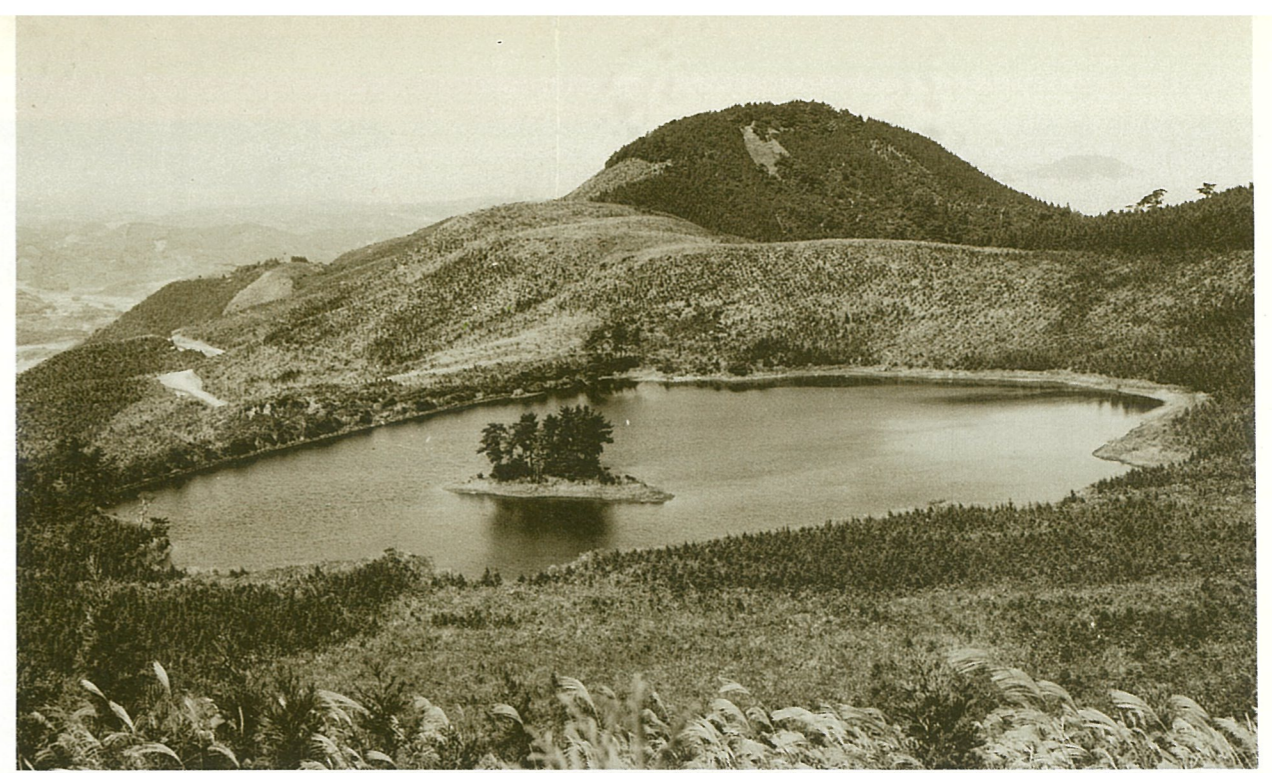
317

- 316●大浜海水浴場
- 317●ぎぎが浜
- 318●落合観音
- 319●にぎわう大浜



323

うなぎを追いつし
小ぶな釣りし



320



324



322

321

- 320●川頭池(調川)
- 321●波津崎海岸
- 322●竜王の滝
- 323●あゆつり(志佐川)
- 324●宝の浜(青島)