



228

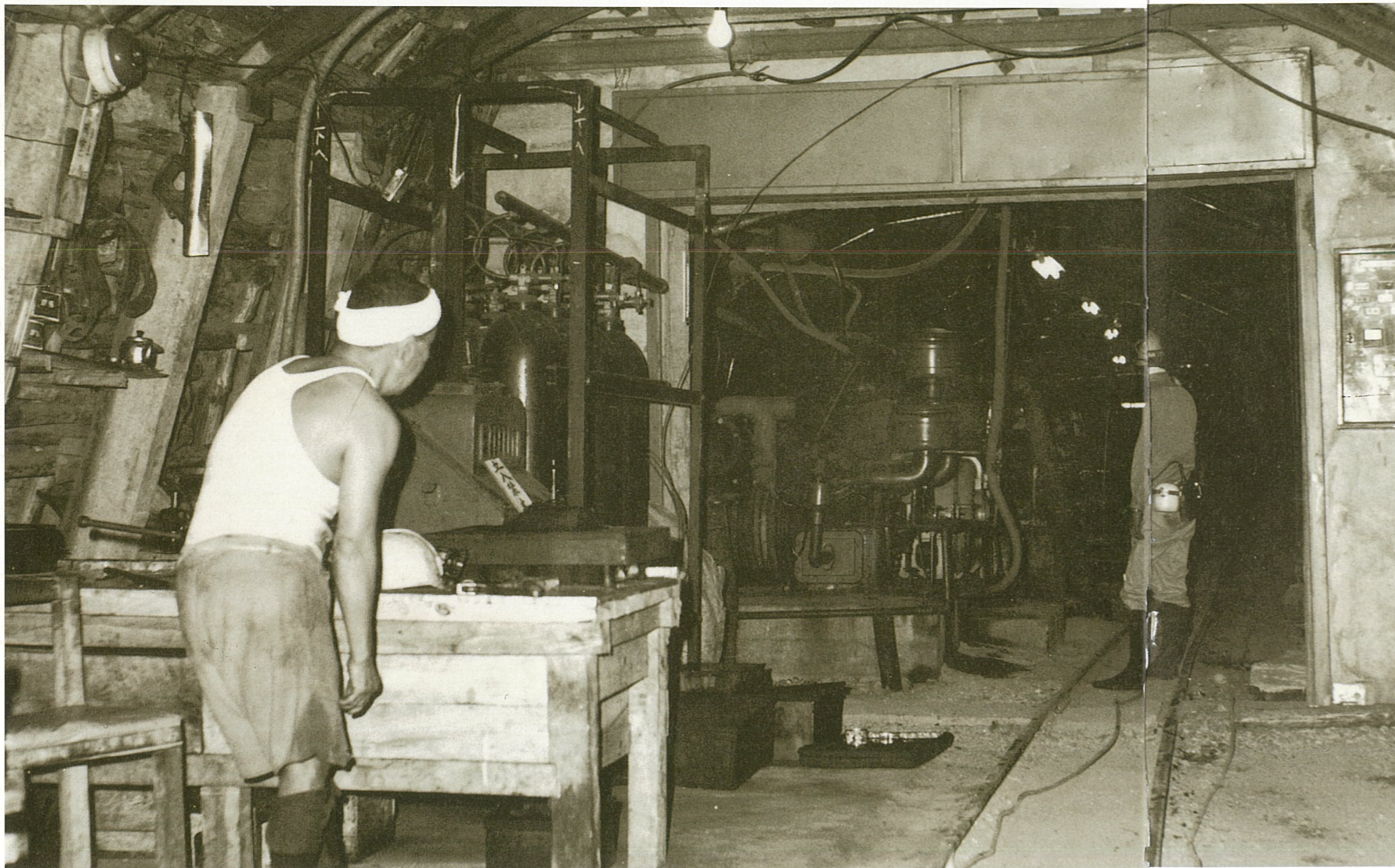


227

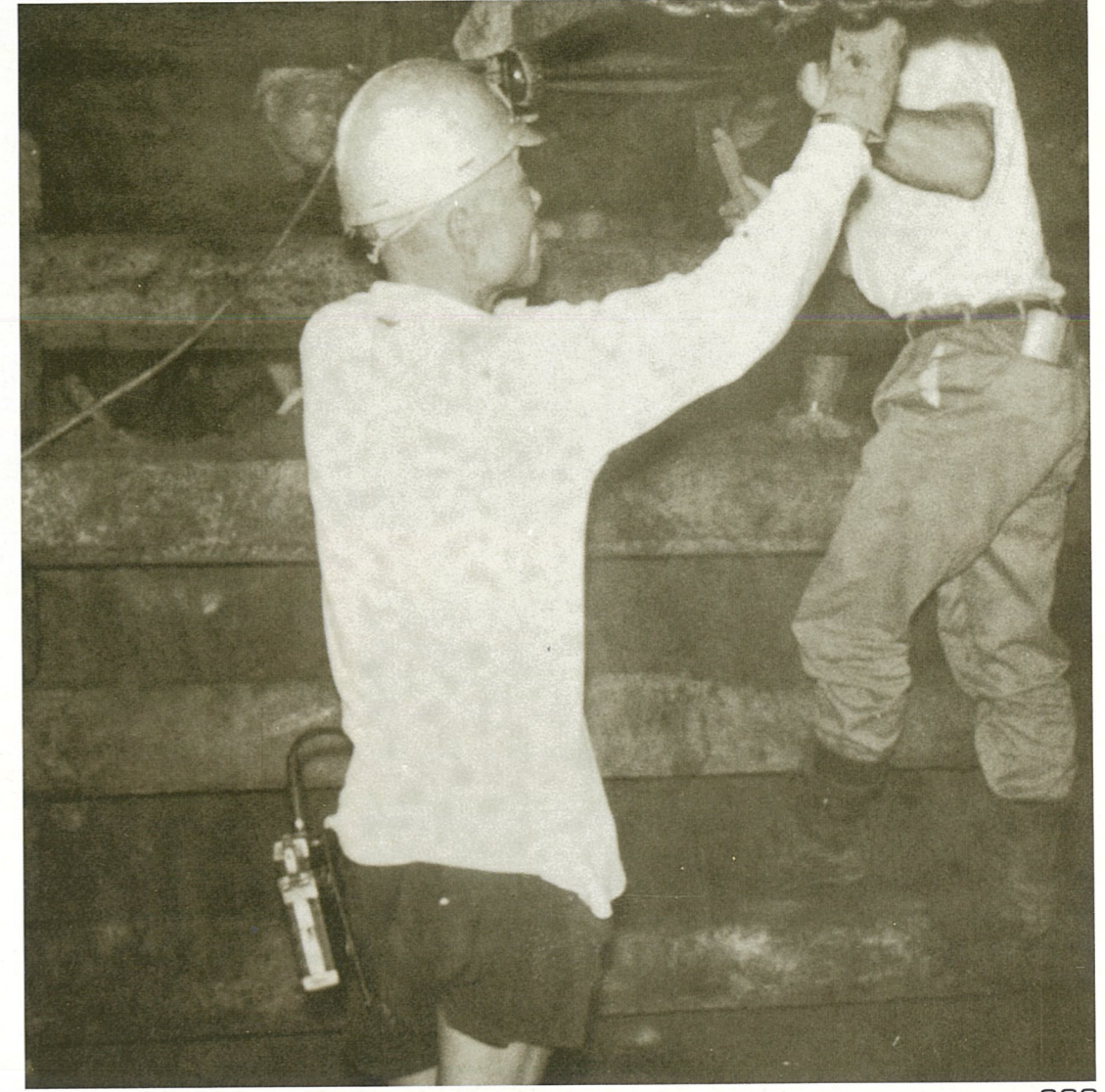
- 225●大志佐炭鉱
- 226●坑内作業
- 227●炭鉱事務所
- 228●中島炭業病院
- 229●坑内作業



225



229



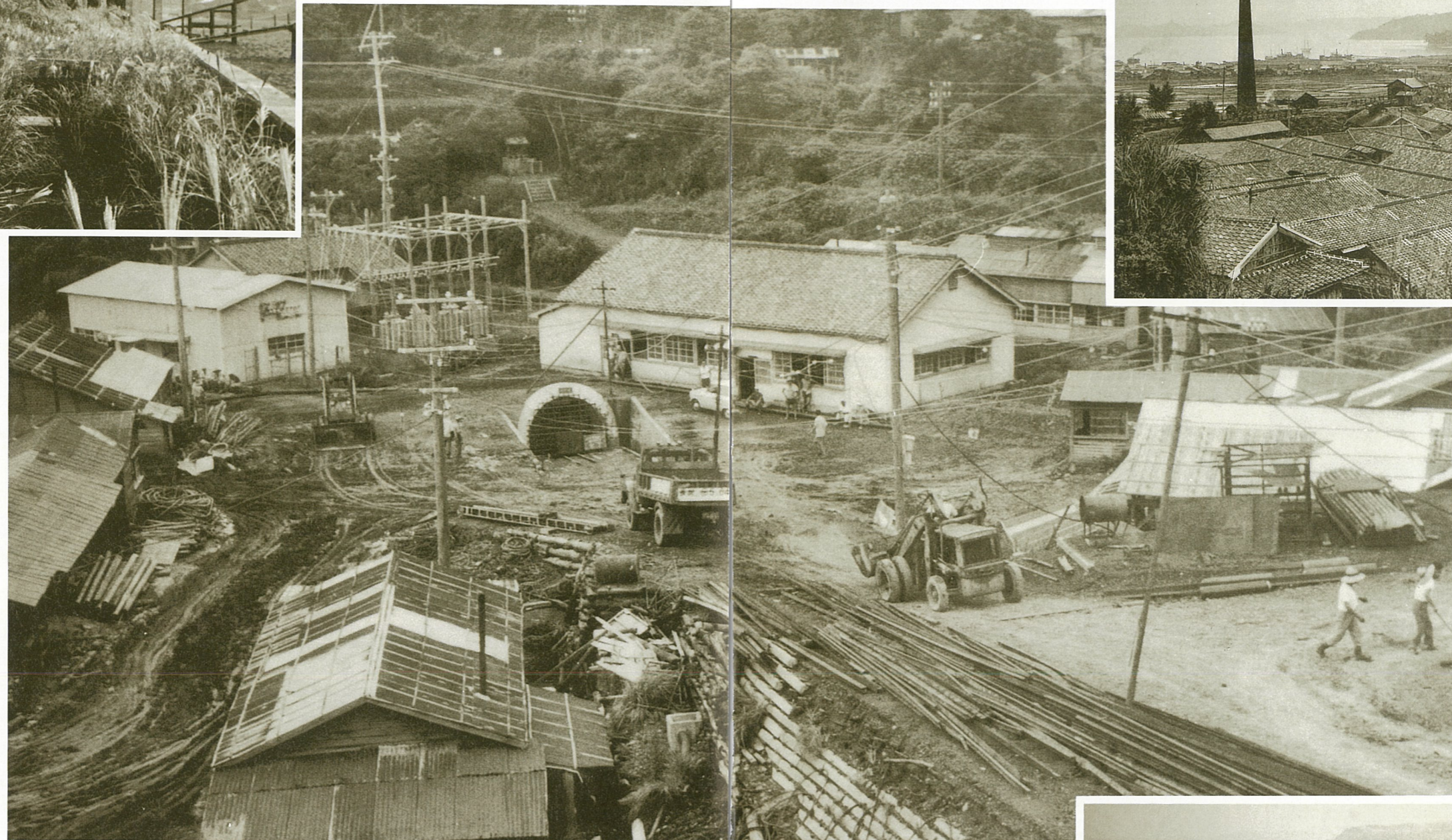
226



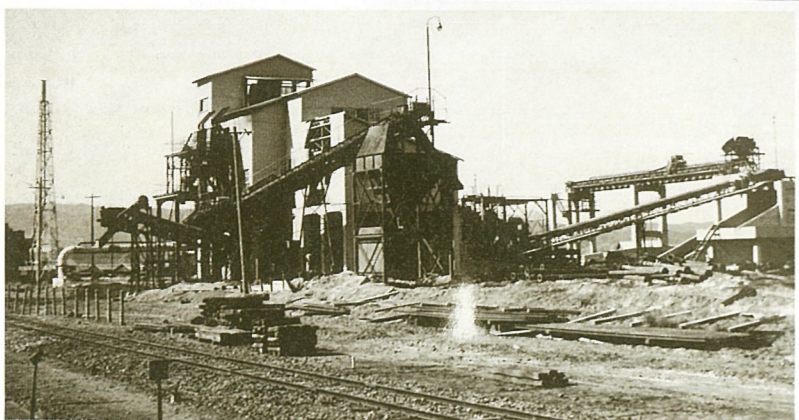
233



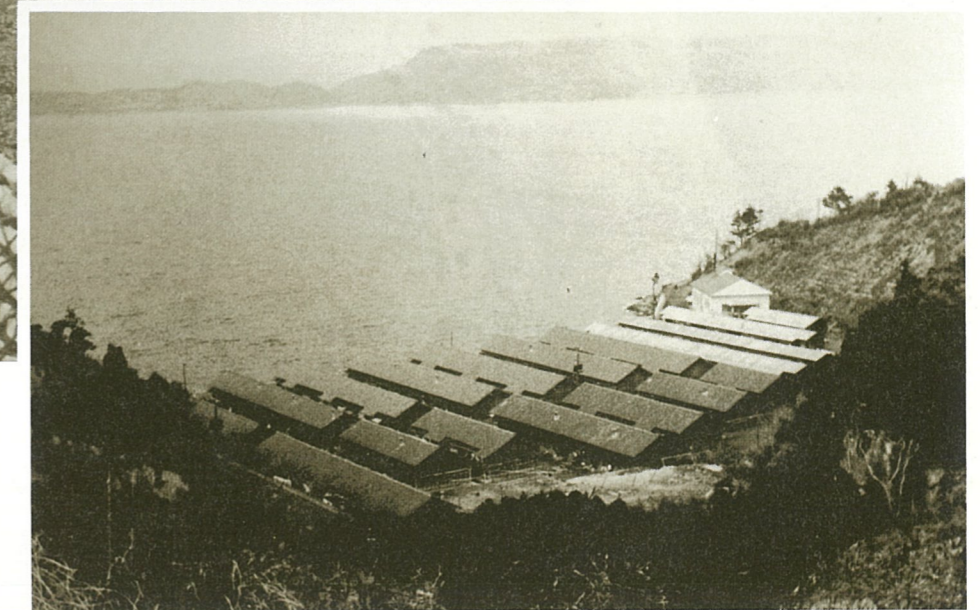
230



230●榎山炭鉱（今福）  
 231●飛島の社宅  
 232●新北松神原鉱  
 233●飛島のボタ山  
 234●調川駅附近



234



231

232

# 坑内出水事故!!

中興江口鉱

(昭和33年5月7日死者39人)



237



236



238

- 235●安否を気づかう (毎日新聞社提供)
- 236●ホゲに刻まれた遺書 (長崎新聞社提供)
- 237●江口鉱出水事故殉難碑
- 238●カンテラなど
- 239●石炭積出し棧橋 (調川)



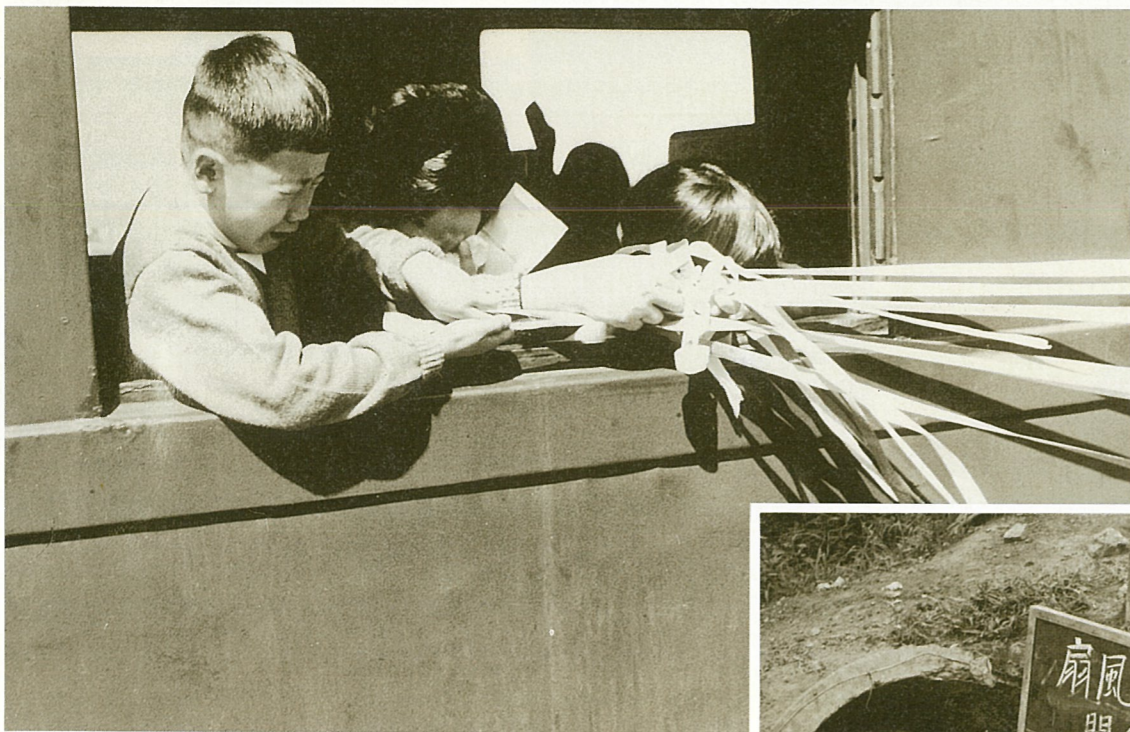
239



235



243



244



245

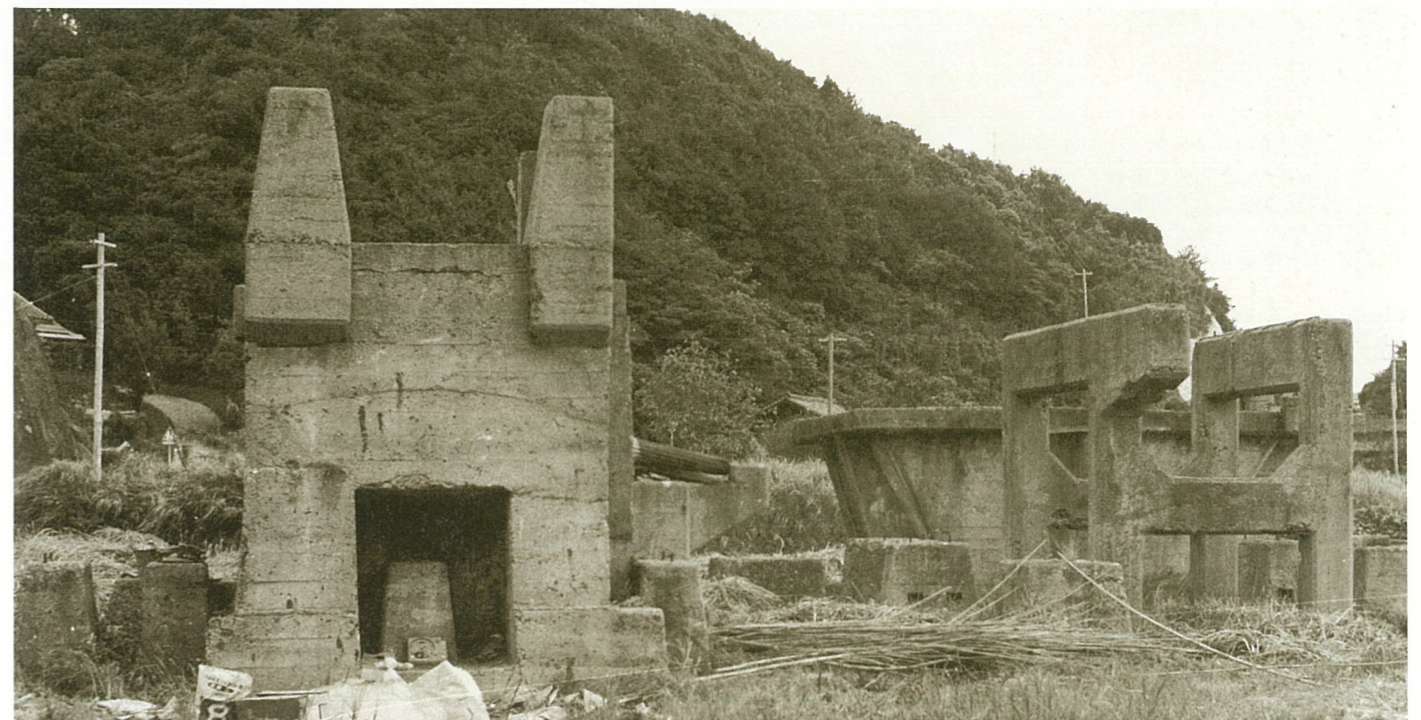
やま  
鉦山の灯消える——

240

(昭和44年8月)



241

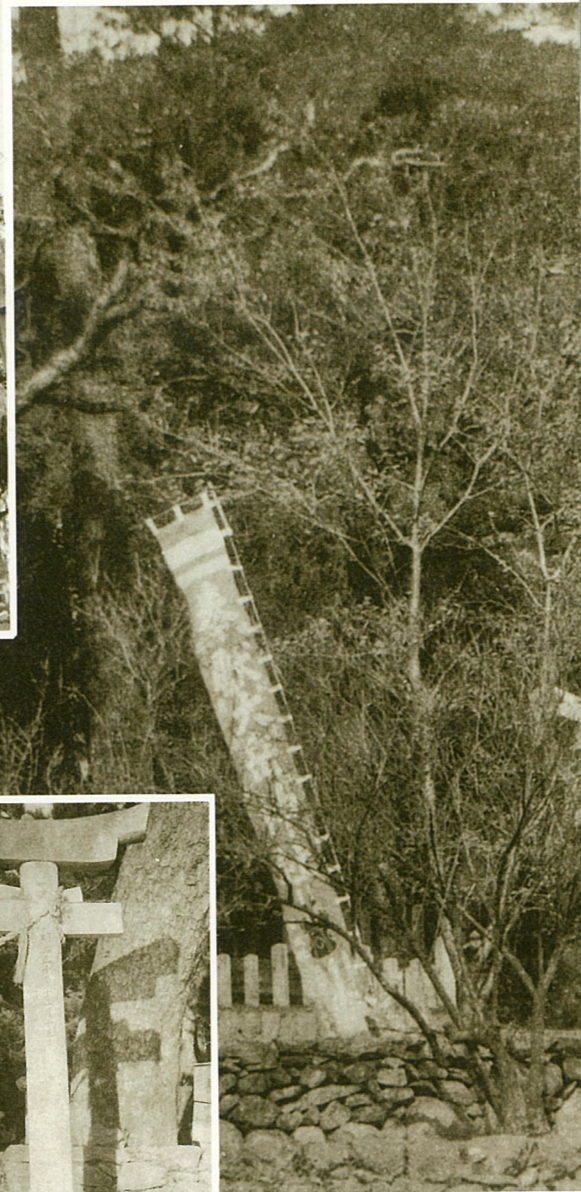


242

- 240●三栄鉦
- 241●ボタ山の石炭拾い
- 242●前浜の近く水洗場の跡
- 243・245●神原鉦閉鎖
- 244●炭鉦家族離散



248



246

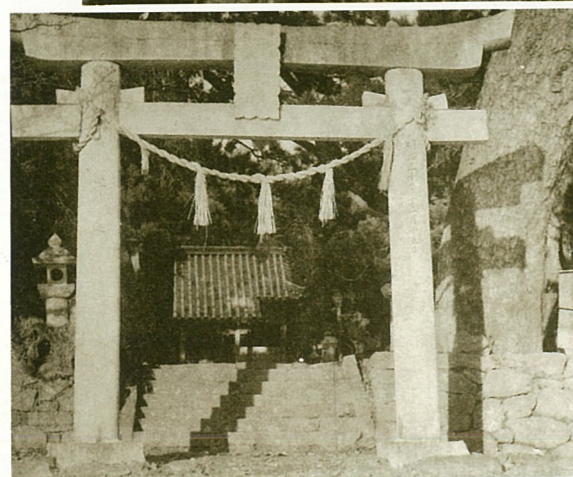


——すべてのものに神を見た

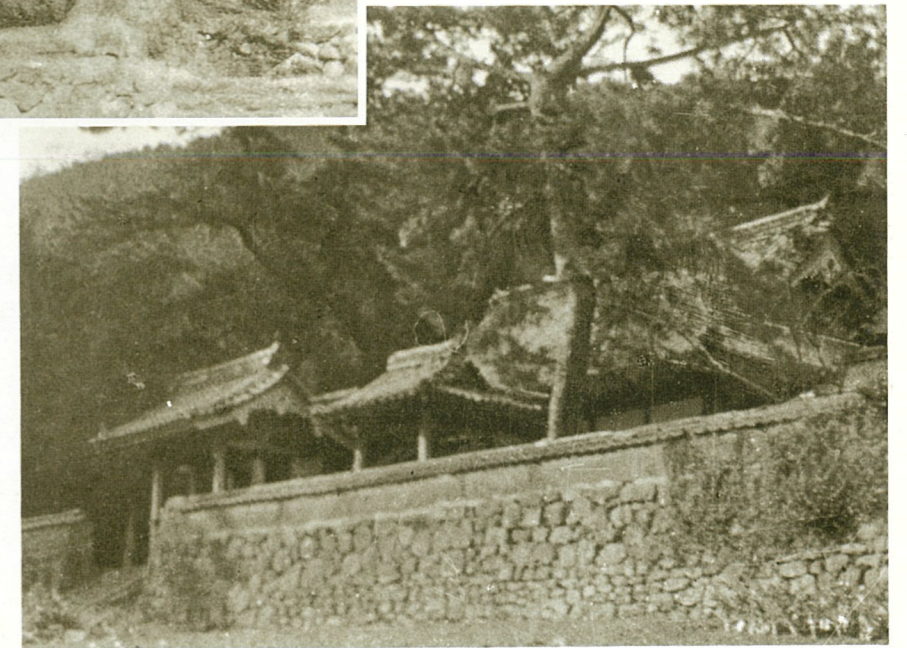
# ま い の り



250

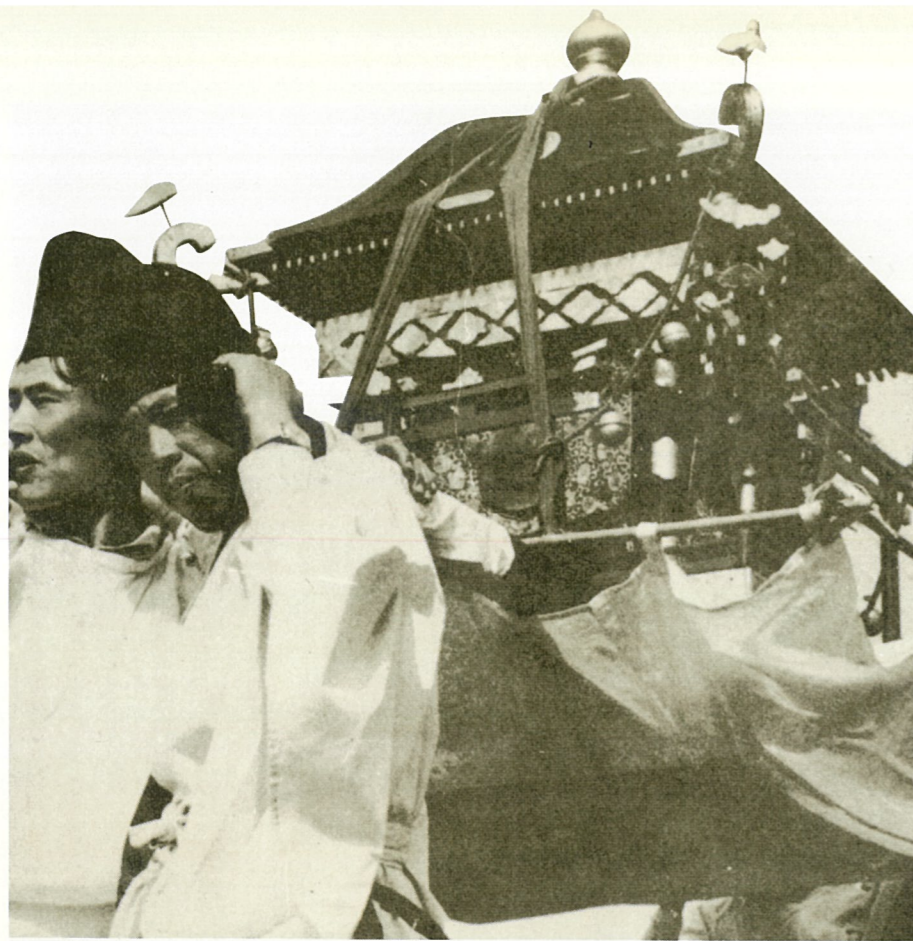


249

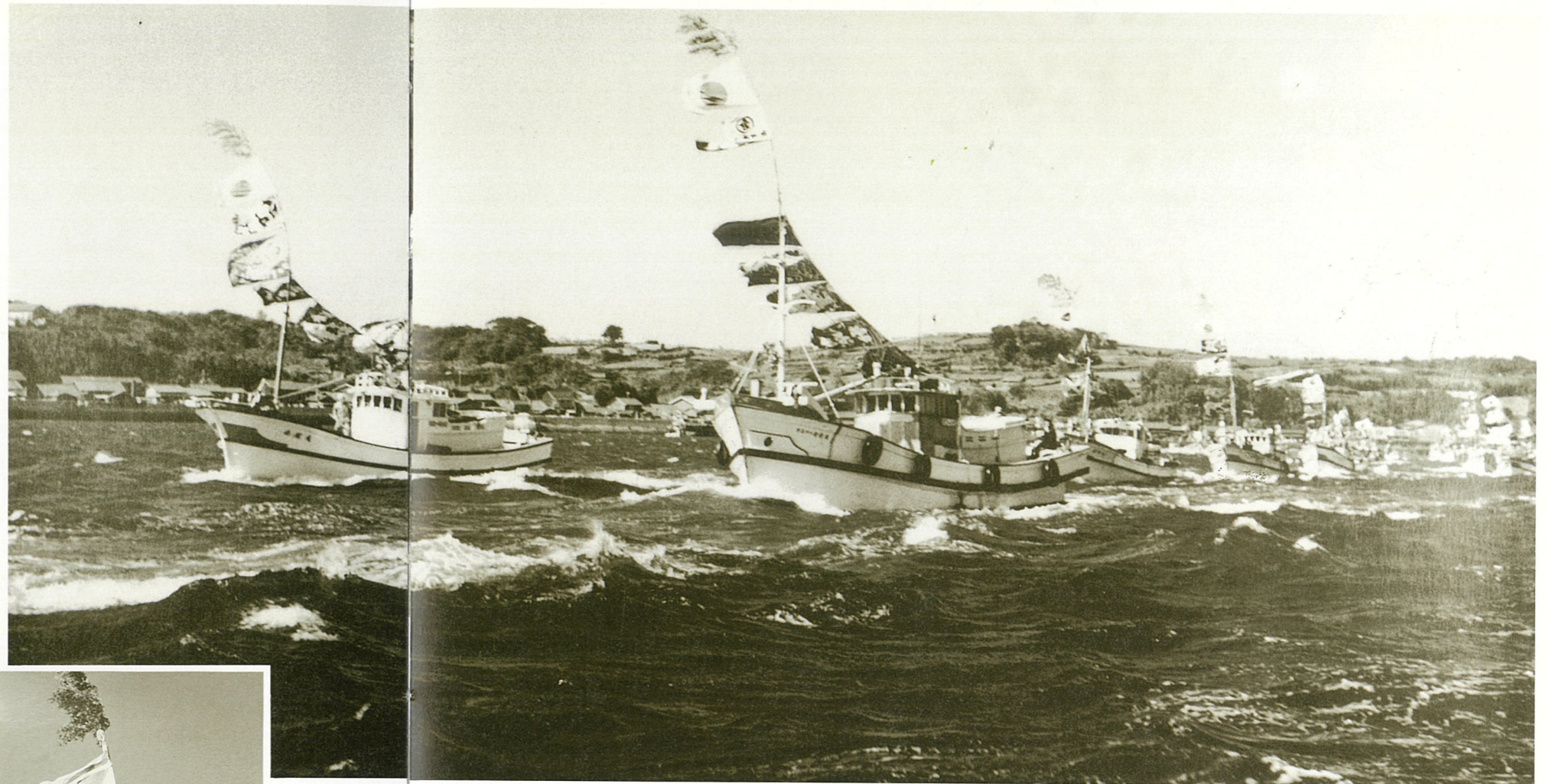


247

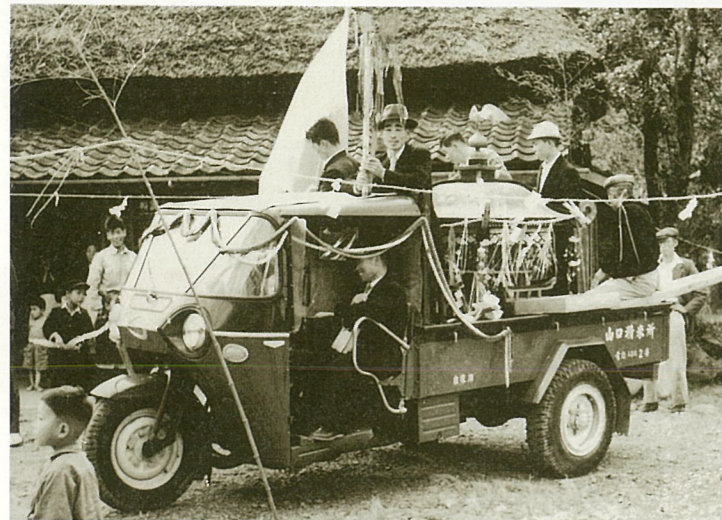
- 246●大岳神社
- 247●旧宛陵寺(昭和15年)
- 248●善福寺
- 249●姫神社
- 250●西木場カトリック教会



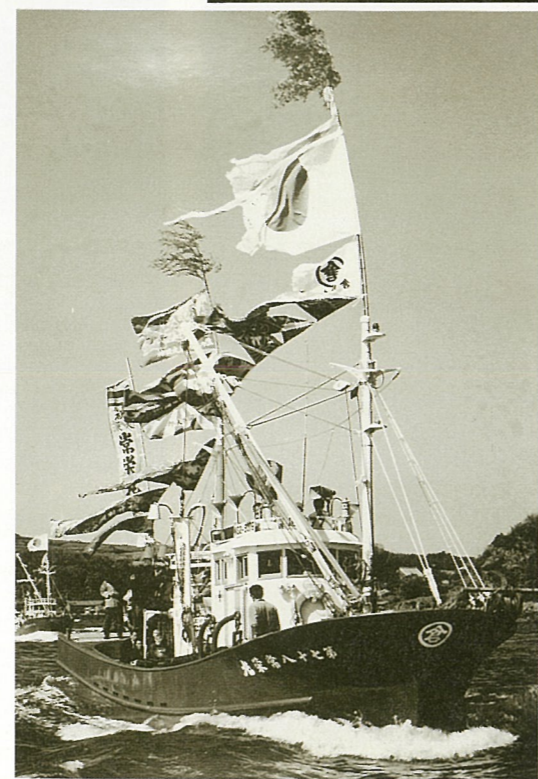
255



251



256



254

笛、太鼓に心おどらせて——



257



253



252

- 251●海上みこし渡御
- 252●今福神社
- 253●海から上るおみこし
- 254●海上パレード
- 255●志佐くんち
- 256●調川天満神社おくだり
- 257●羽黒神社



263

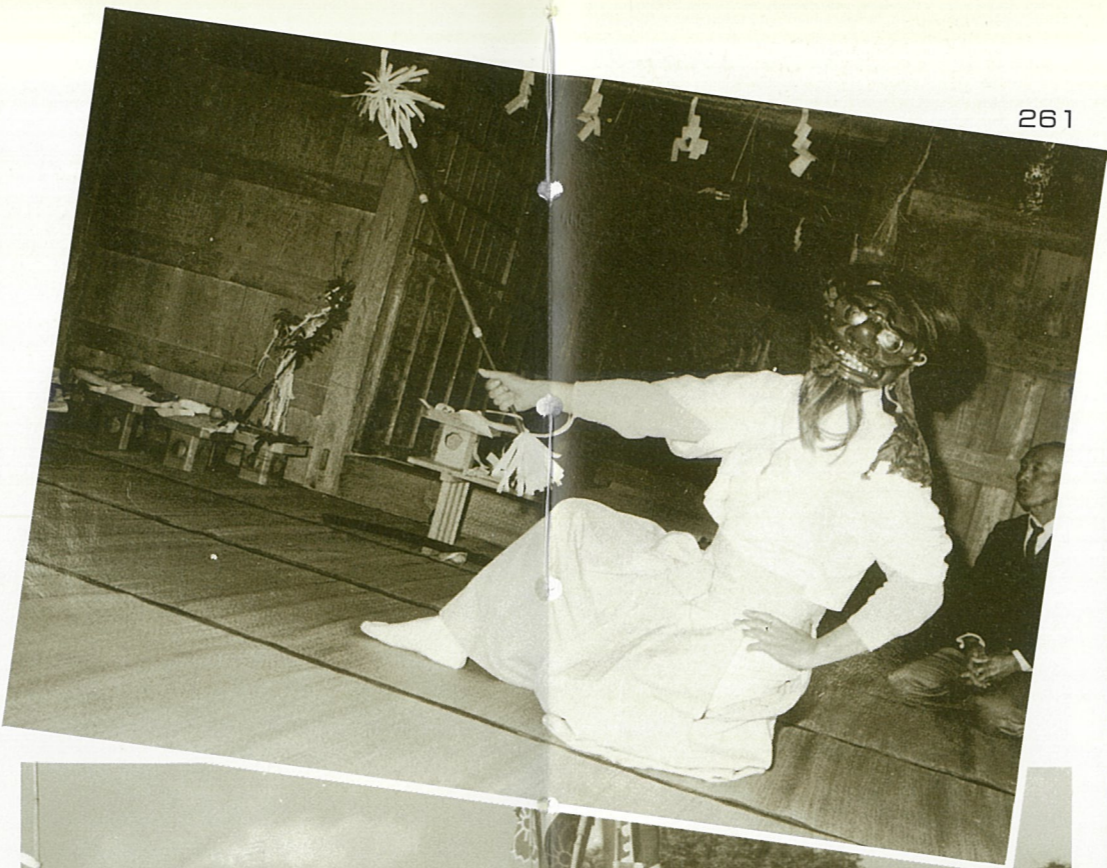


264



265

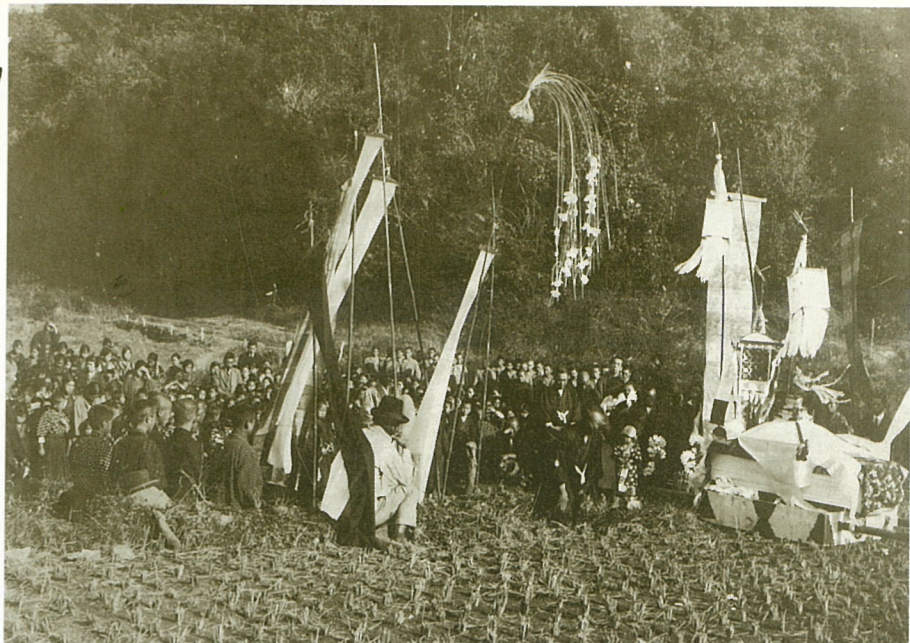
- 258●野辺の送り(大正)
- 259●御厨くんち
- 260●綿帽子をつけて(今福)
- 261●若宮神社鬼神舞
- 262●おくだり(姫神社)
- 263●憲法発布祝賀会(今福)(昭和21年)
- 264●子どもみこし
- 265●遍路めぐり(昭和9年)



261



262



258



259



260



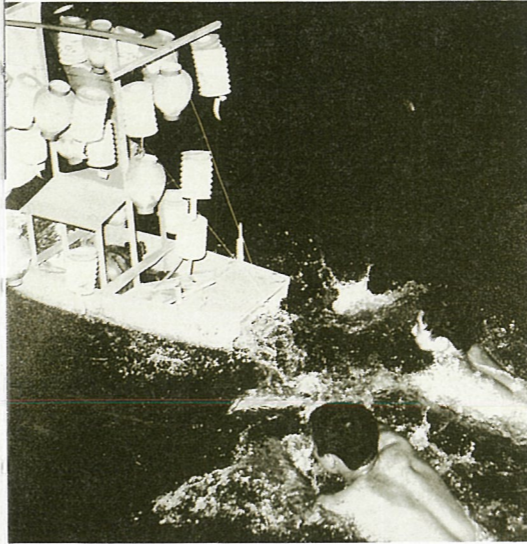
272



267



269



268



271



270



266

- 266●志佐くんち
- 267●蛇おどり(御厨駅前)
- 268●精霊流し
- 269●寿昌寺建築祝賀(大正14年)
- 270●御大典奉祝(昭和3年11月)
- 271●飾り山笠(志佐くんち)
- 272●青島子安観音(昭和6年)