



184



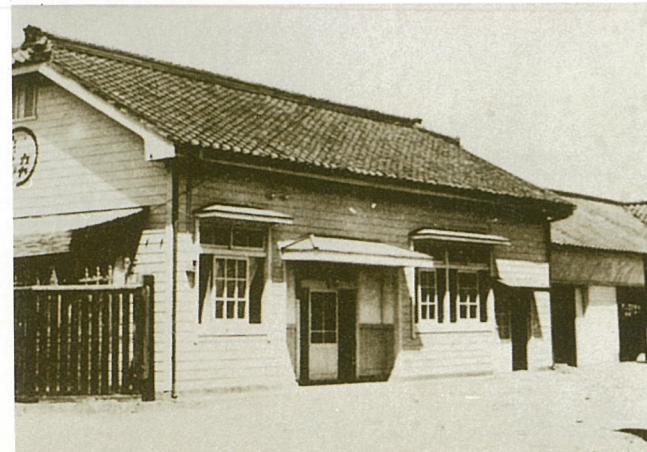
183



178



177



185



181



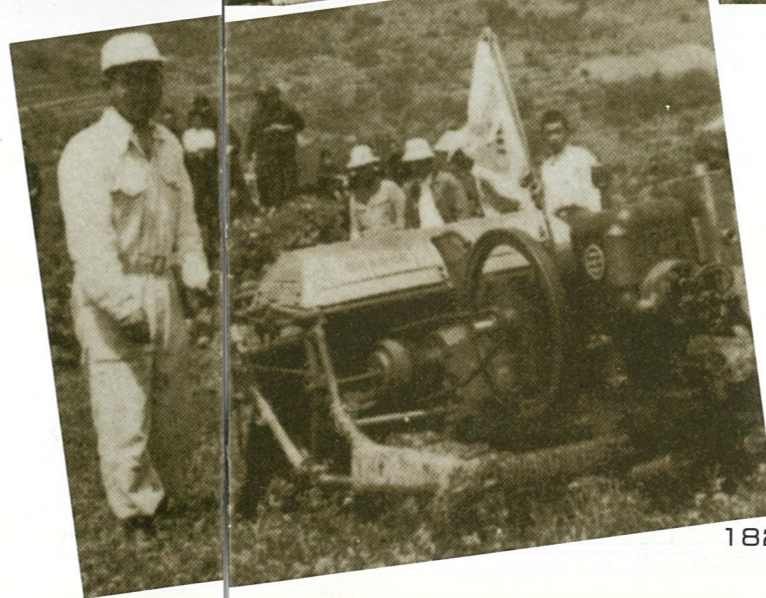
179

農協合併

- 177●御厨農協呈鹿支所
- 178●調川町農協旧事務所
- 179●松浦農協発足(昭和47年)
- 180●今福町農協旧事務所
- 181●合併予備調印式
- 182●農業機械化第1号(今福農協)(昭和27年)
- 183●上志佐農協高野支所
- 184●御厨農協
- 185●志佐農協
- 186●石油備蓄基地反対集会



186



182



180



190



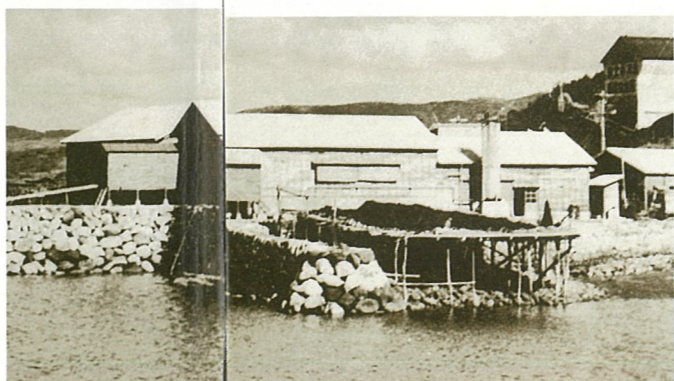
191



192



193



194



189



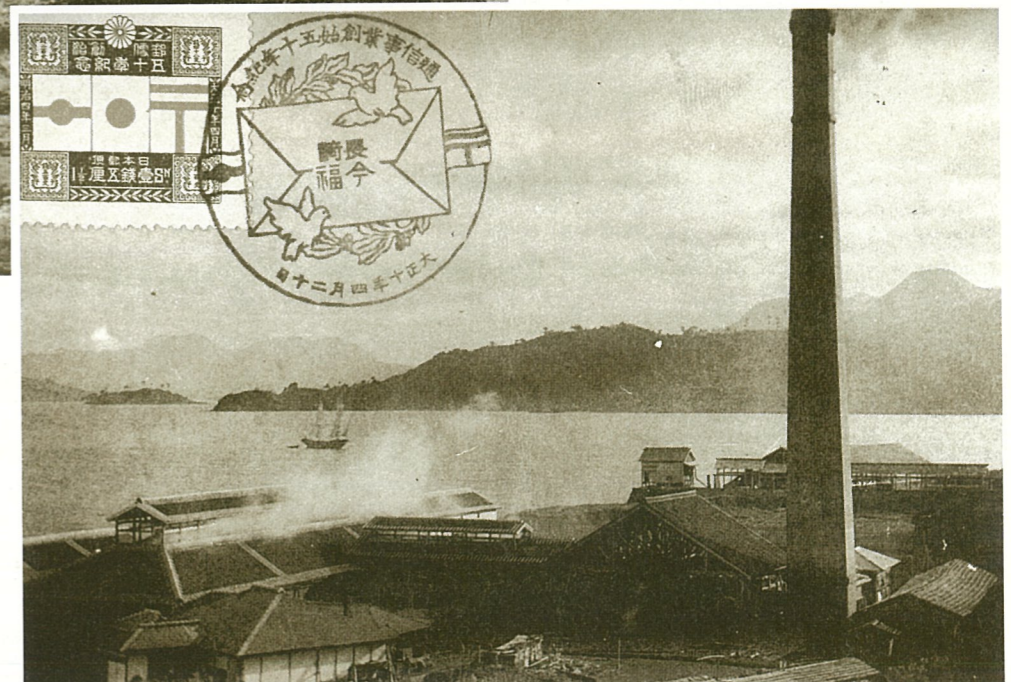
倭の海人は、海に潜り、
好く魚や貝を
捕えていた

〈魏志倭人伝〉



187

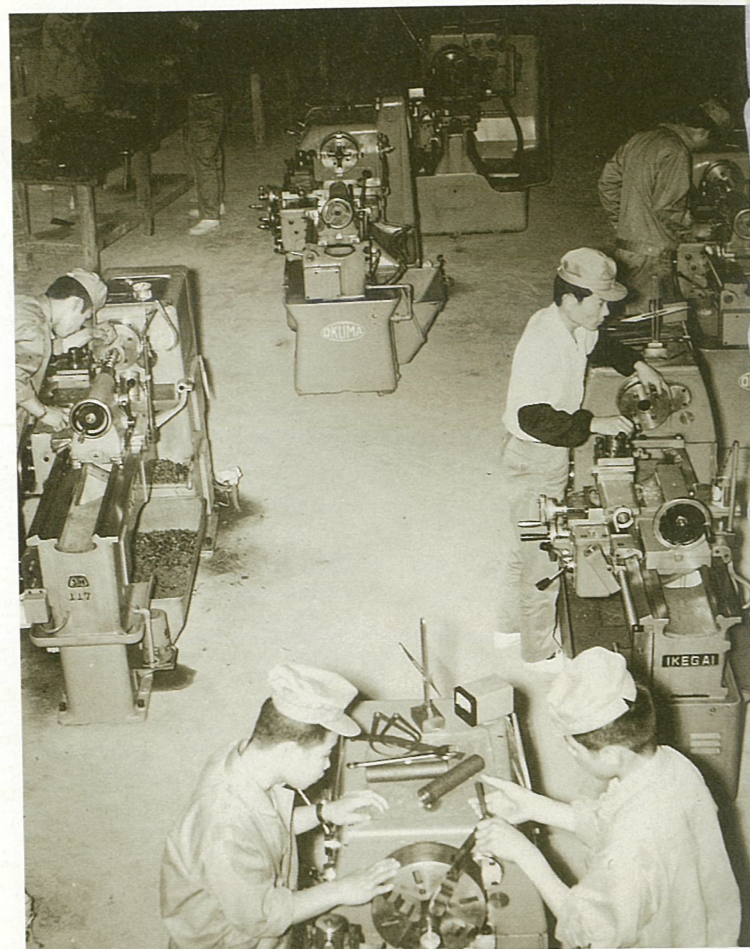
- 187●海苔ひび
- 188●製塩工場（今福滑栄）（明治41年開設）
- 189●うに漁
- 190●新星鹿御厨魚市場
- 191●いりこ干し
- 192●海苔収穫作業
- 193●新星鹿漁協事務所
- 194●御厨製氷工場



188



199



198



195

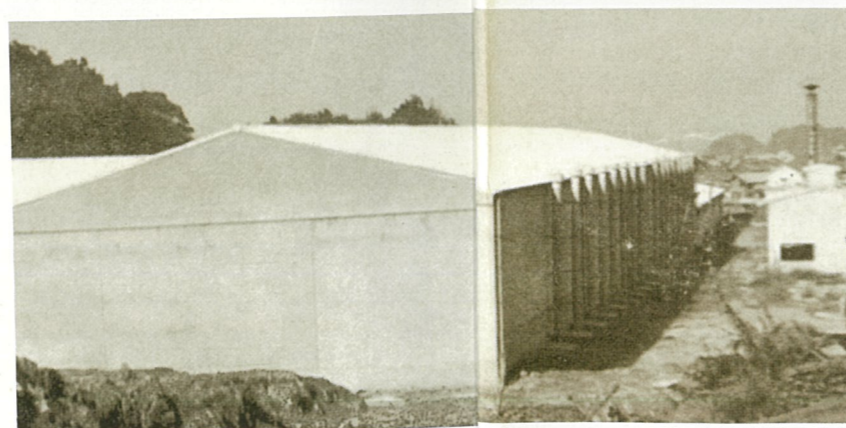
- 195●エミネット工場地鎮祭
- 196・197●中興商事松浦工場
- 198●県立松浦職業訓練行(昭和39年)
- 199●干拓工事
- 200●相浦缶詰工場(調川)
- 201●日本マッシュルームKK
- 202●同和コンクリート



202



200

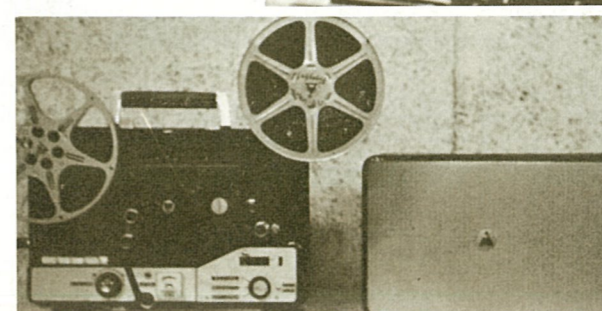


201

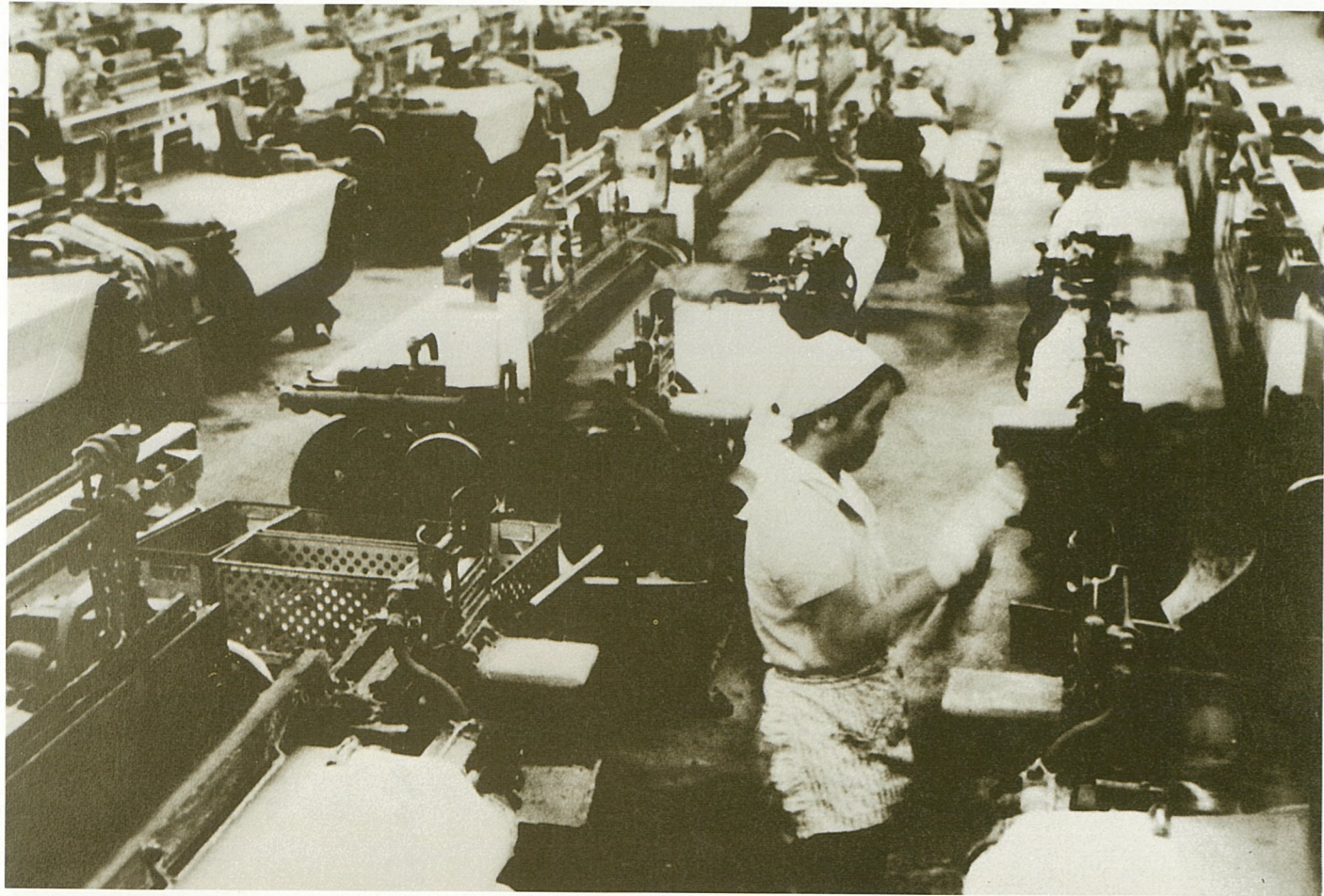
繁栄への祈りをこめて ——



196



197



206



207

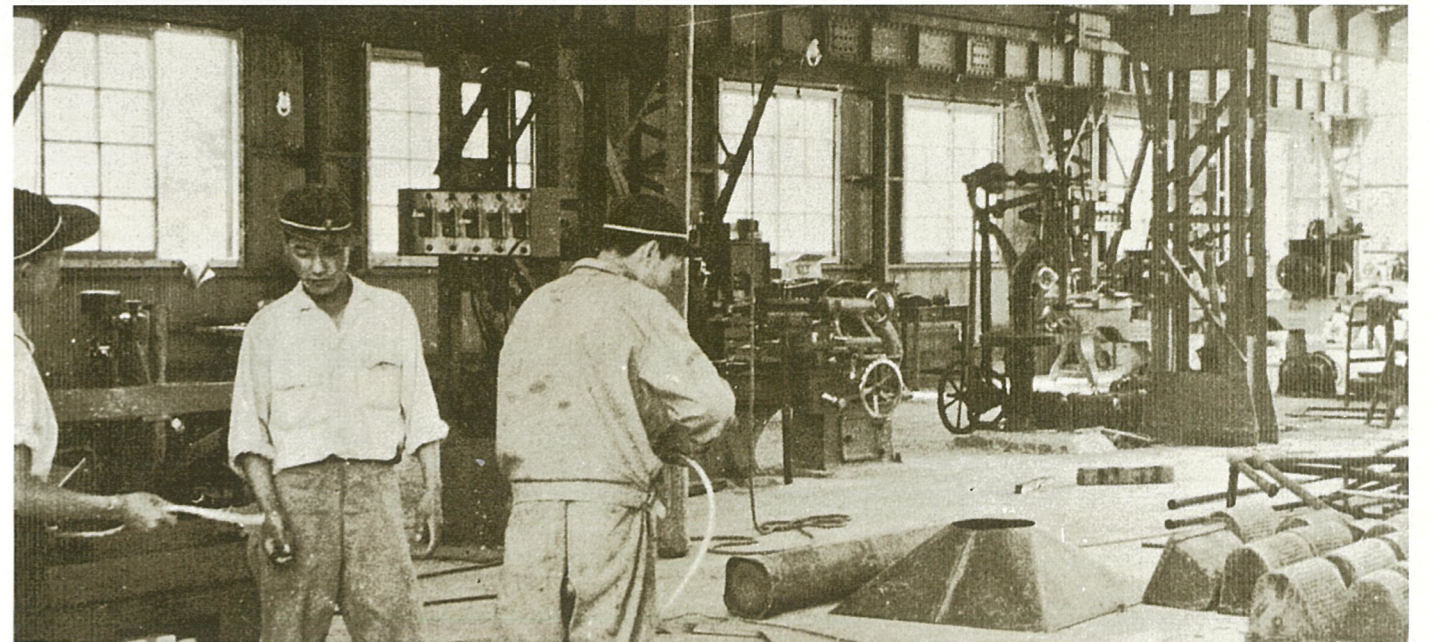


208



204

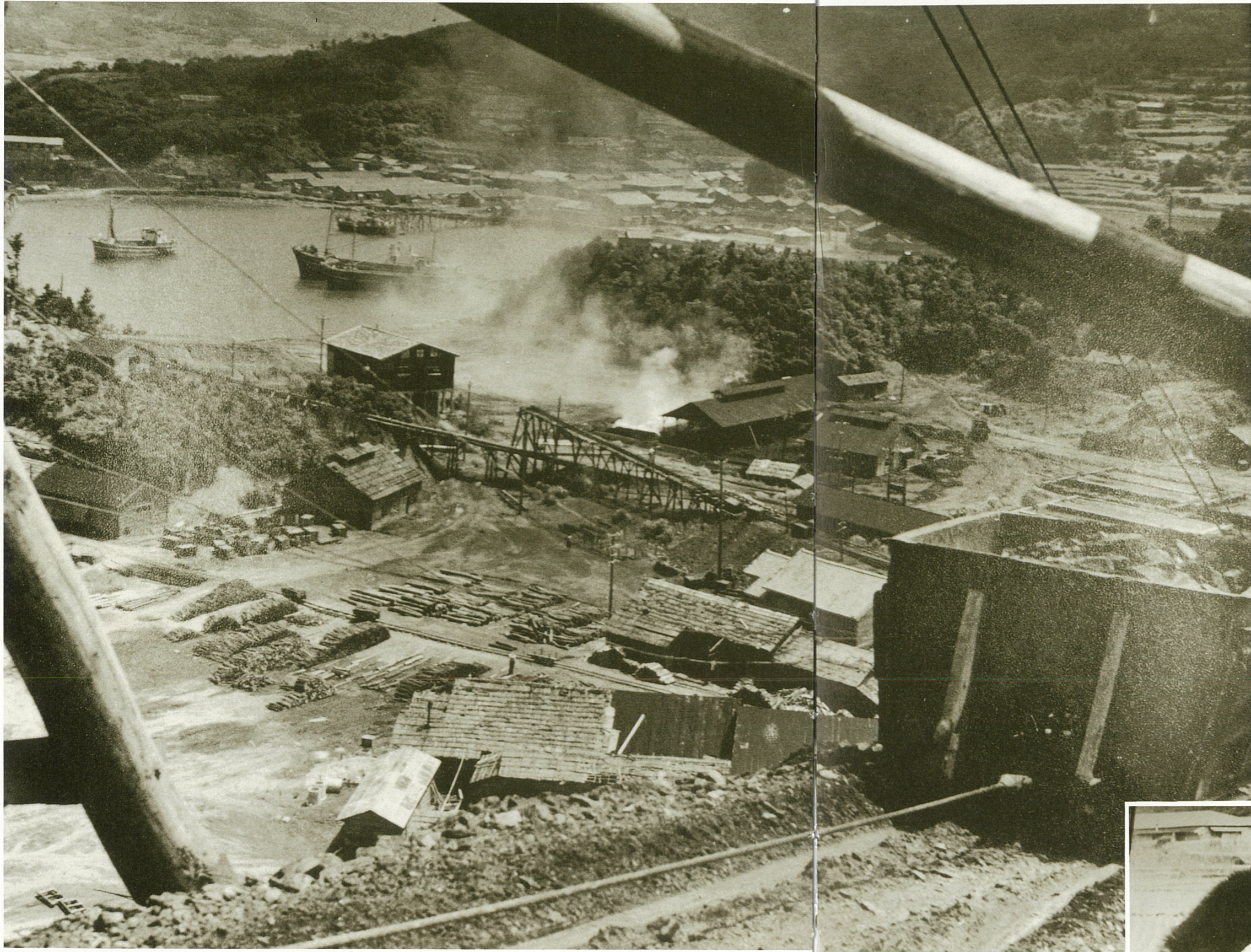
- 203●県立松浦職業訓練所(昭和39年4月1日設立)
- 204●自重堂工場
- 205●西興工作所
- 206●ユニチカ工場
- 207●エミネント工場



205

石炭

国の産業を支えた黒ダイヤ



209



208

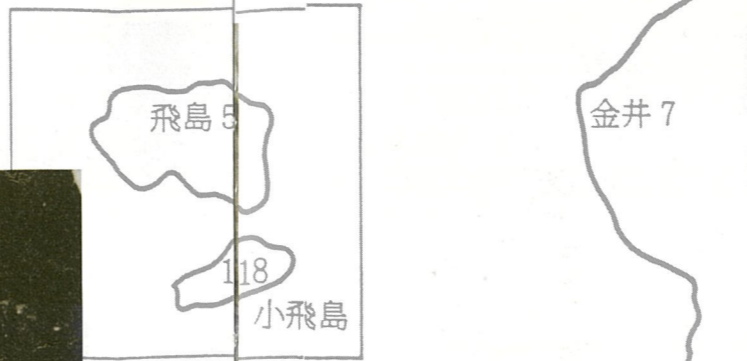
208●石炭馬車
209●大志佐鉱

朝も早ヨからヨ〜オー



213

210・211・212・213・214●採炭作業
215●ボタ山と巻き道



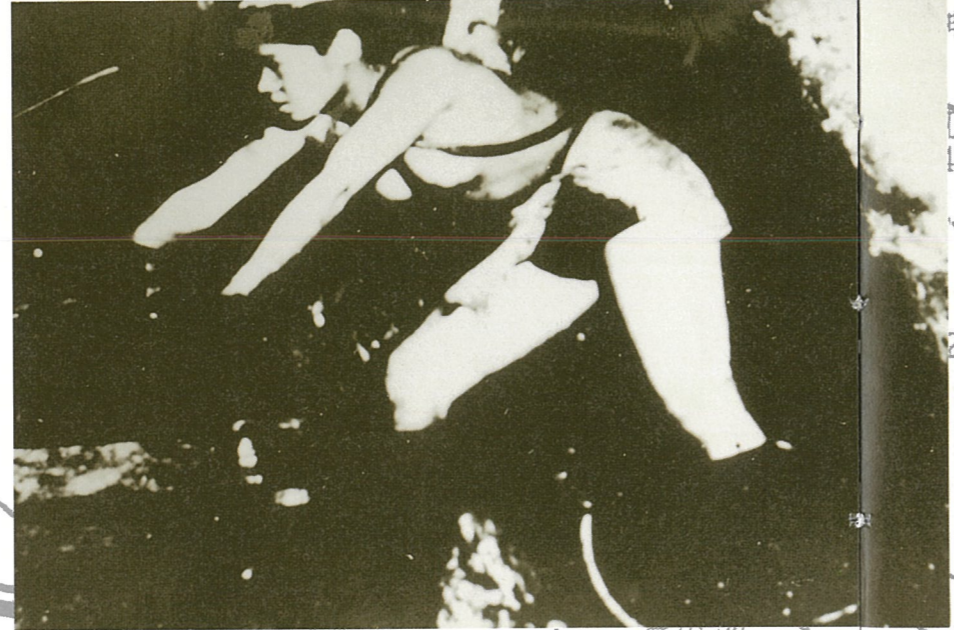
210



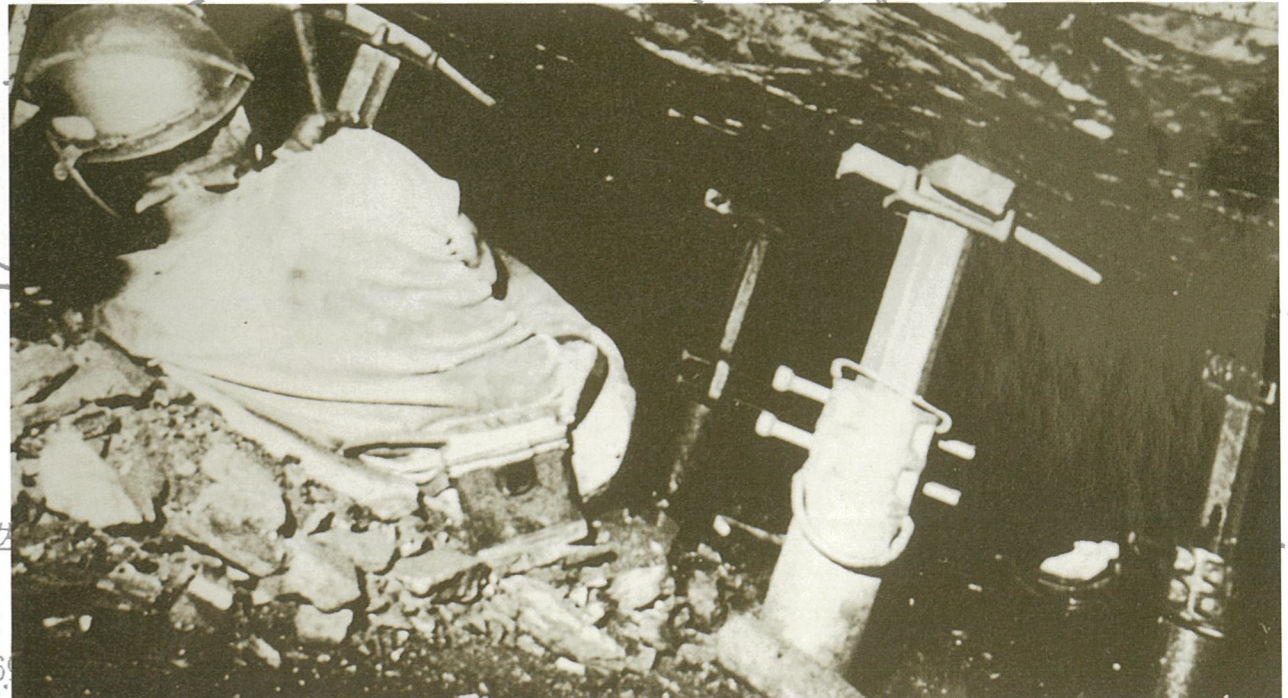
211



215



214



212



吉井町



219

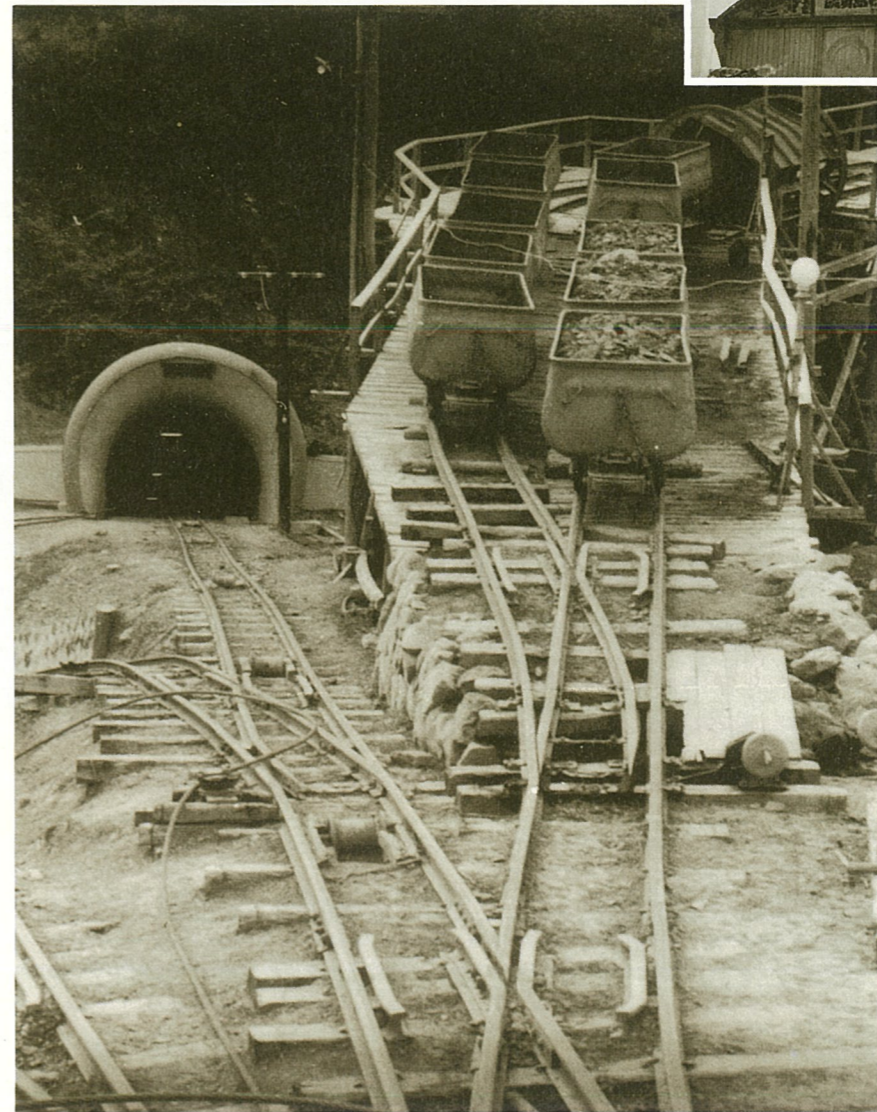


216



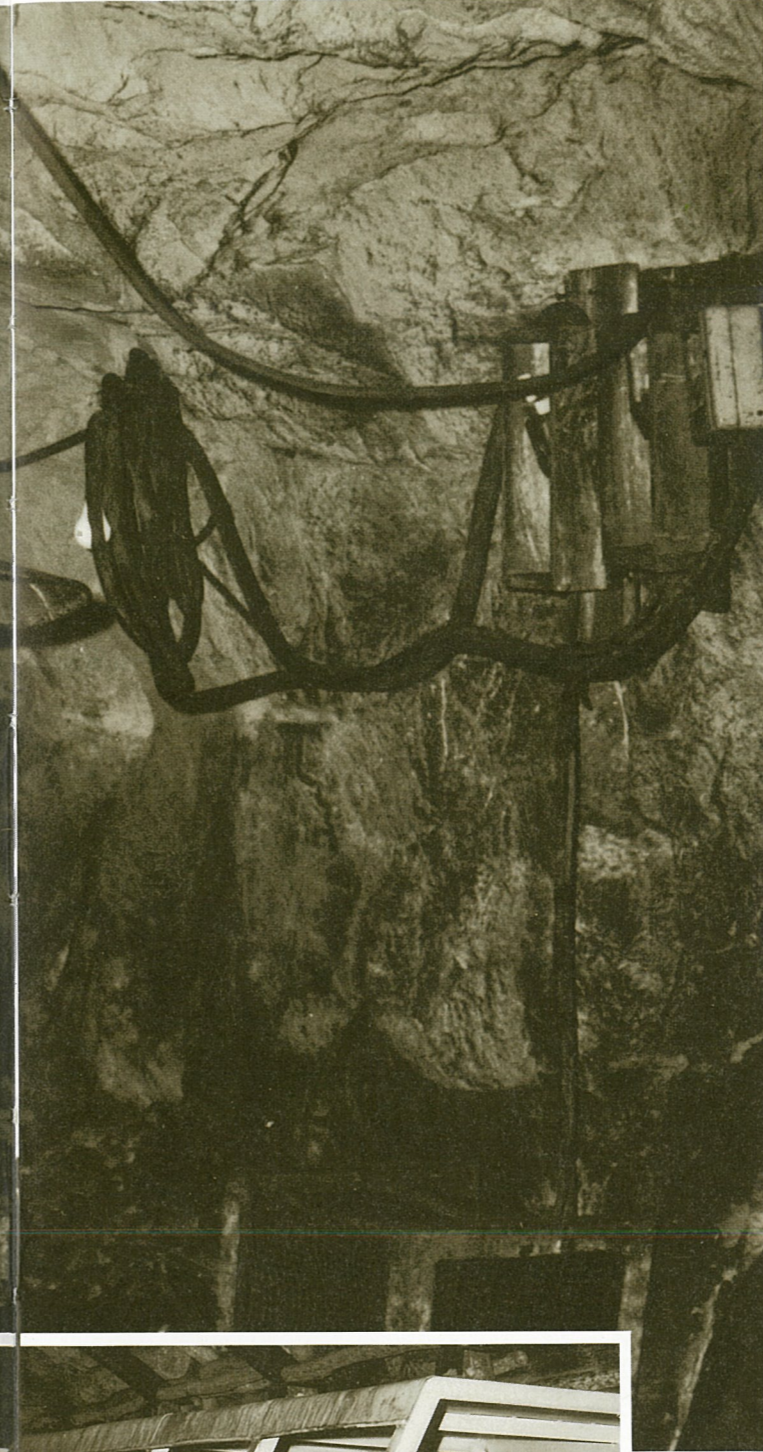
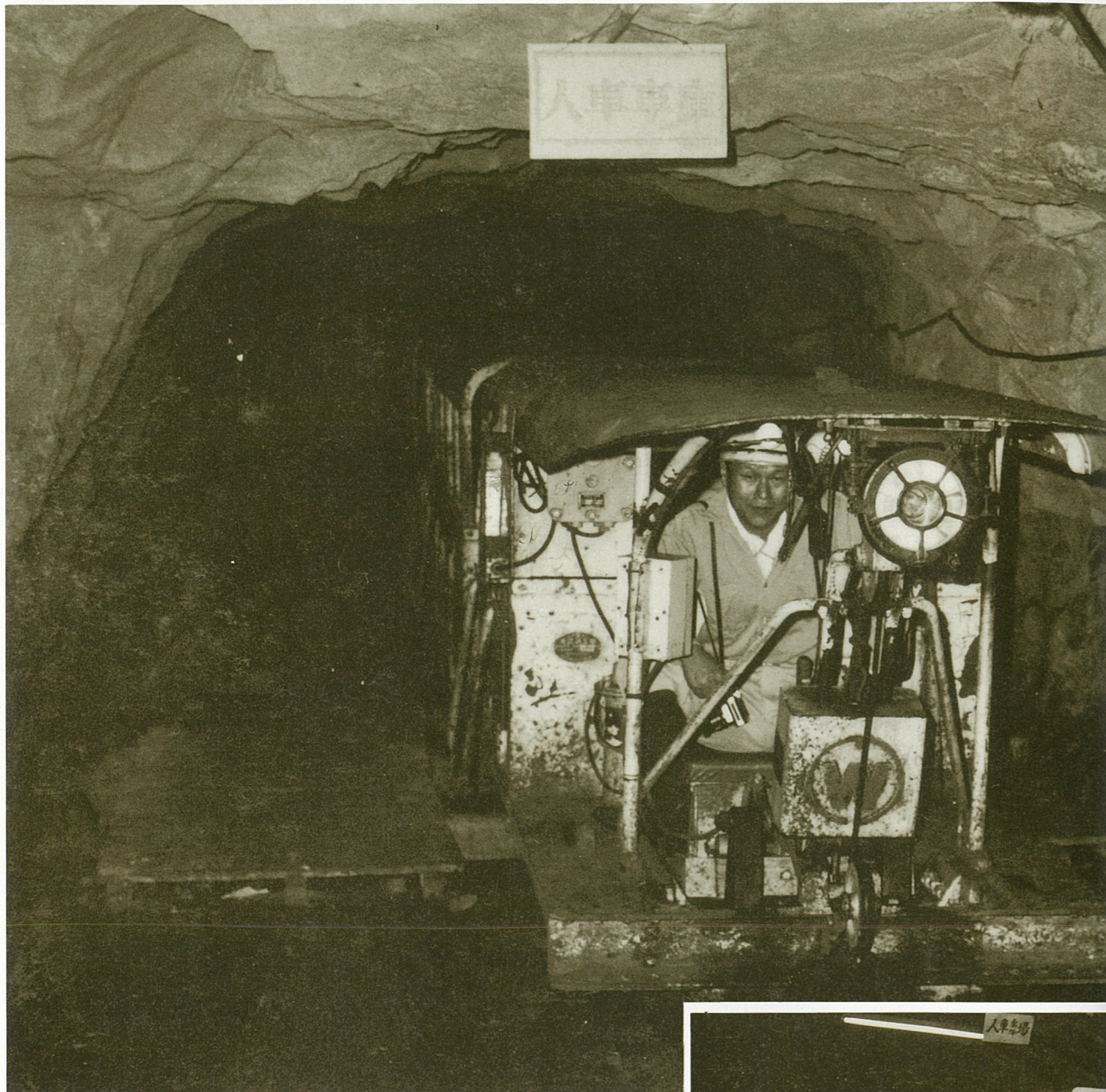
217

- 216●調川社宅街
- 217●映写館
- 218●神原鉱
- 219●坑内作業



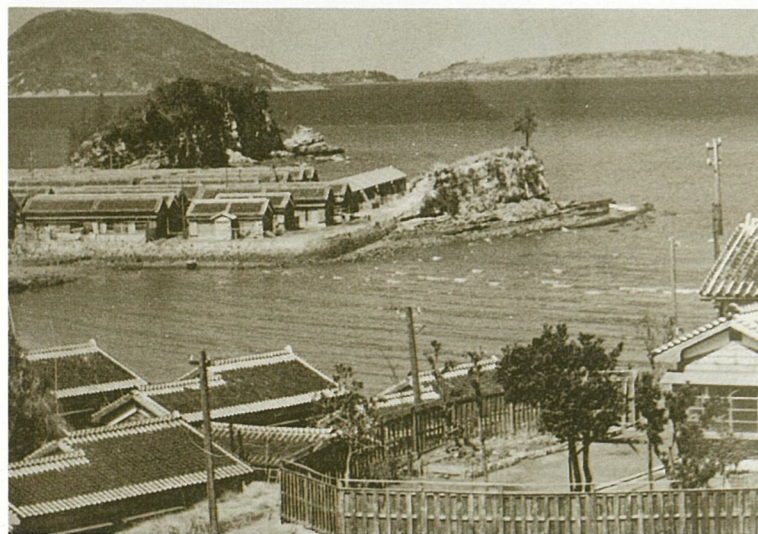
218

人口が最も多かつた頃——



220

- 220●ケーブルとボタ山
- 221●大平鉱々口
- 222・223●人車地下00メートルへ
- 224●炭住



224



223



221

222