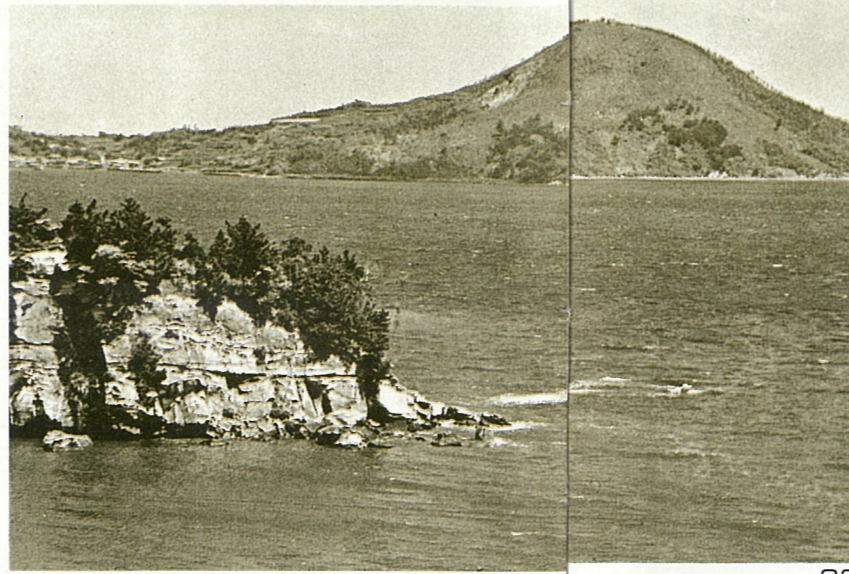


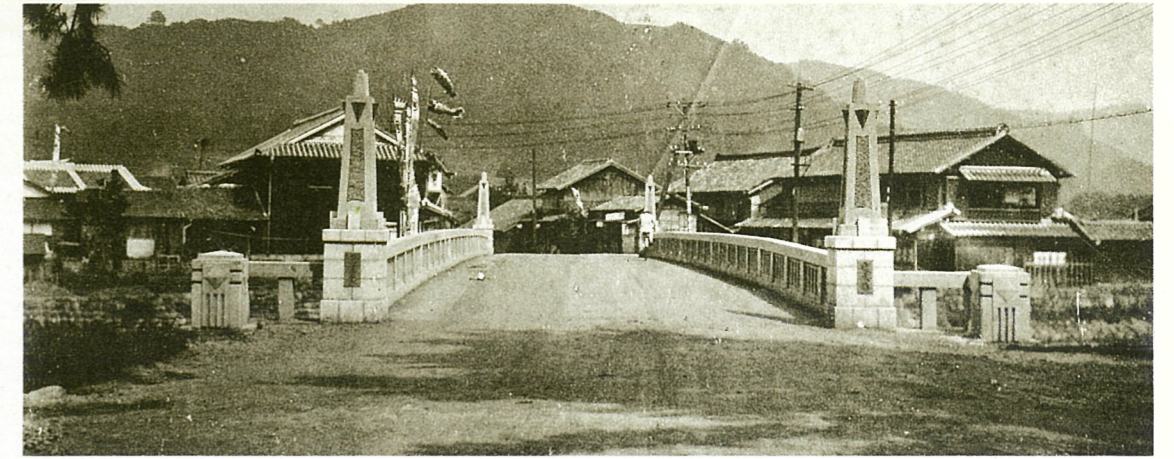
車窓をよろい戸で

閉ざされた時期も——

- 25●鹿爪橋
- 26●青島港
- 27●御厨港の浮棧橋(昭和初期)
- 28●神原より城山を望む
- 29●土蔵のある町(今福)(大正末)
- 30●御神幸と星鹿港
- 31●大雪の裏通り



28



25



31



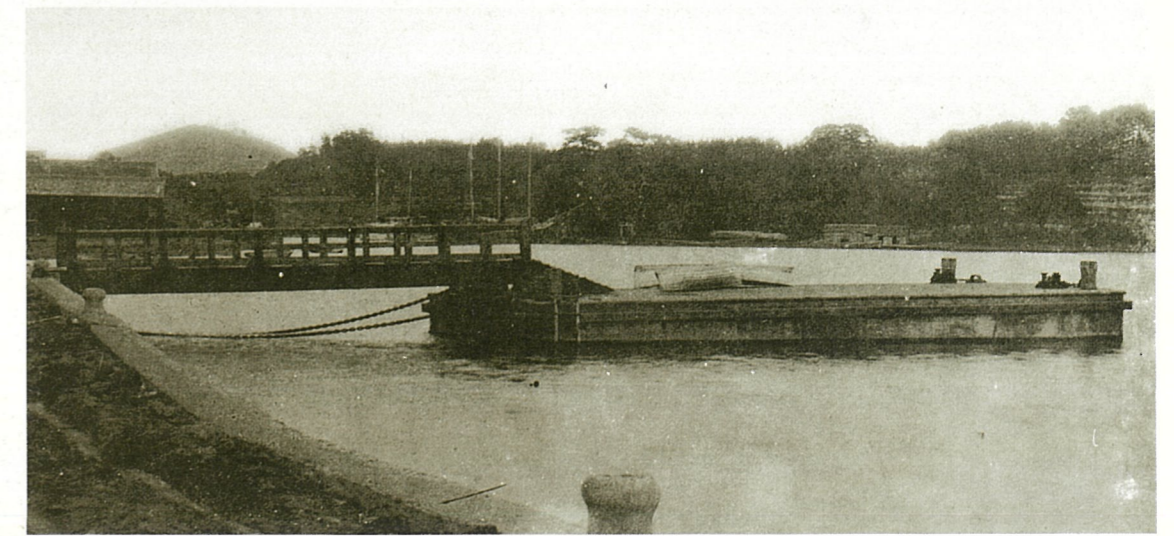
29



26



30



27



35

港は活気に  
満ちていた



36

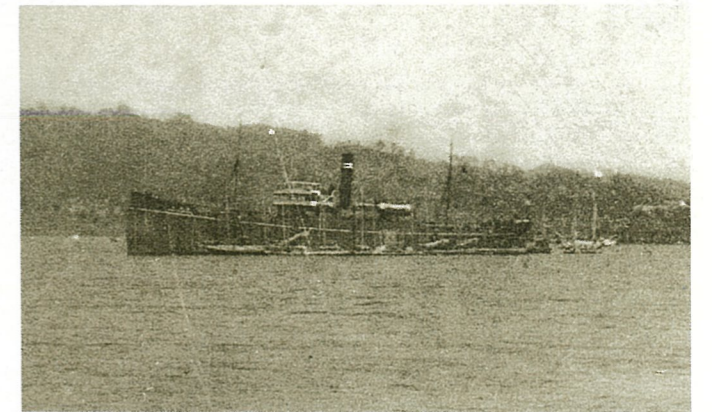


32

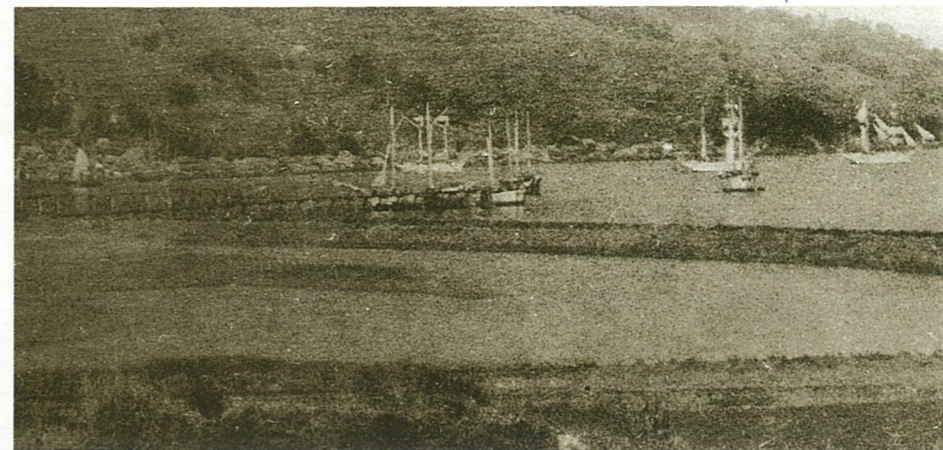


37

- 32●機帆船(大正末)
- 33●外地にも通った鉄船
- 34●鉄船と棧橋
- 35●船溜り
- 36●黒汐港
- 37●防波堤完成の頃(今福)



33



34



42



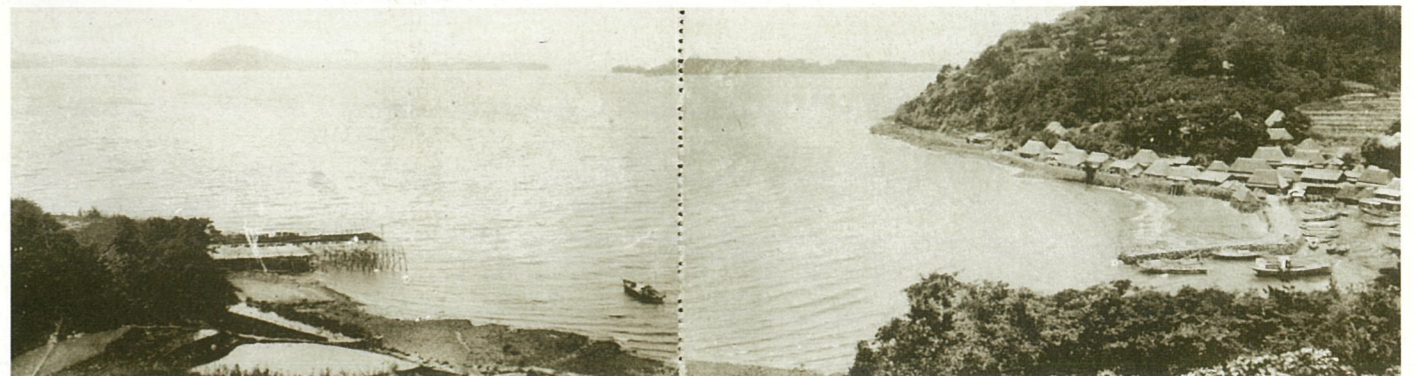
38



39



40



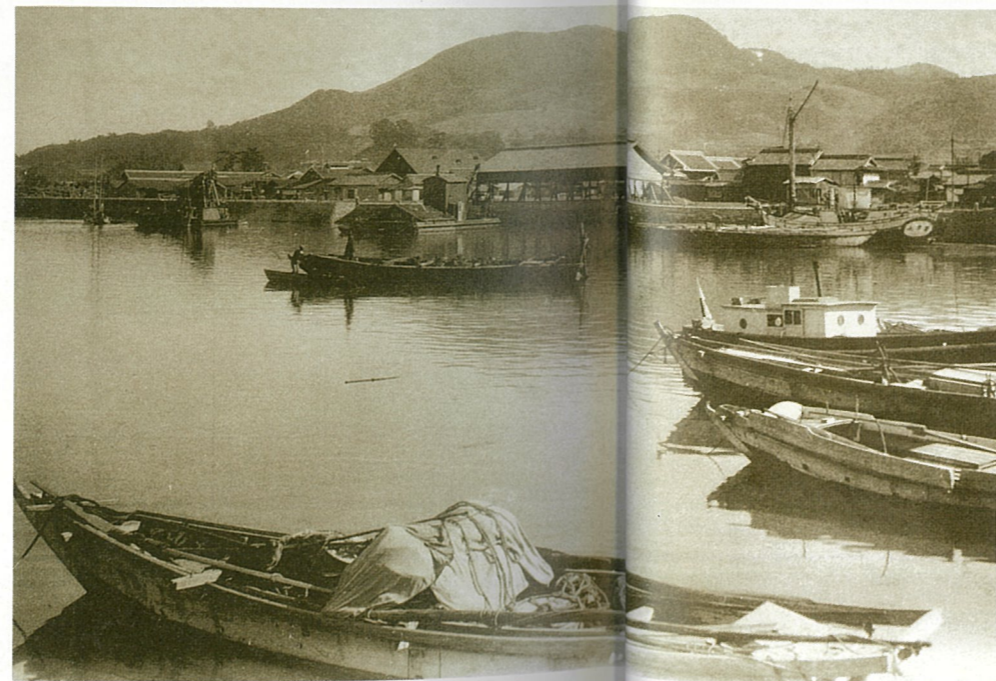
41

- 38●石炭積出棧橋遠望（調川）
- 39●城山より望む星鹿港
- 40●飛島集落
- 41●御厨港（大正末）
- 42●志佐川河口附近



- 43●飛島
- 44●今福 (大正の頃)
- 45●赤松新田がみえる (今福)
- 46●金毘羅さま夕映え(調川)
- 47●魚市場完成(昭和8年)

美しい町  
 夕映えの  
 漁火と





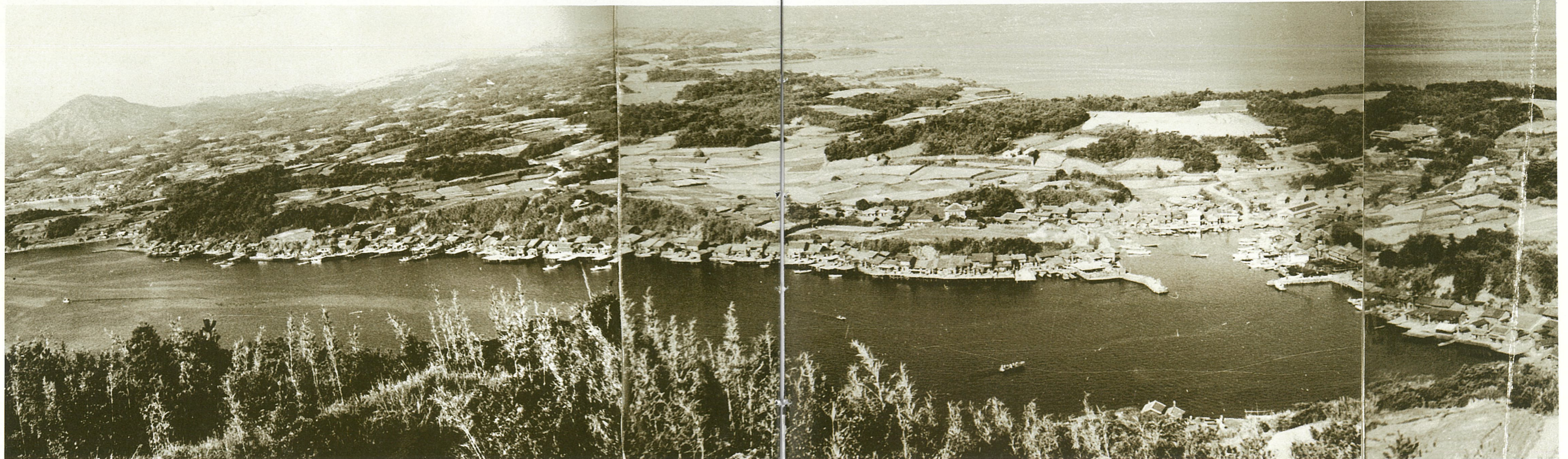
48

ひかりが  
満ちていた



49

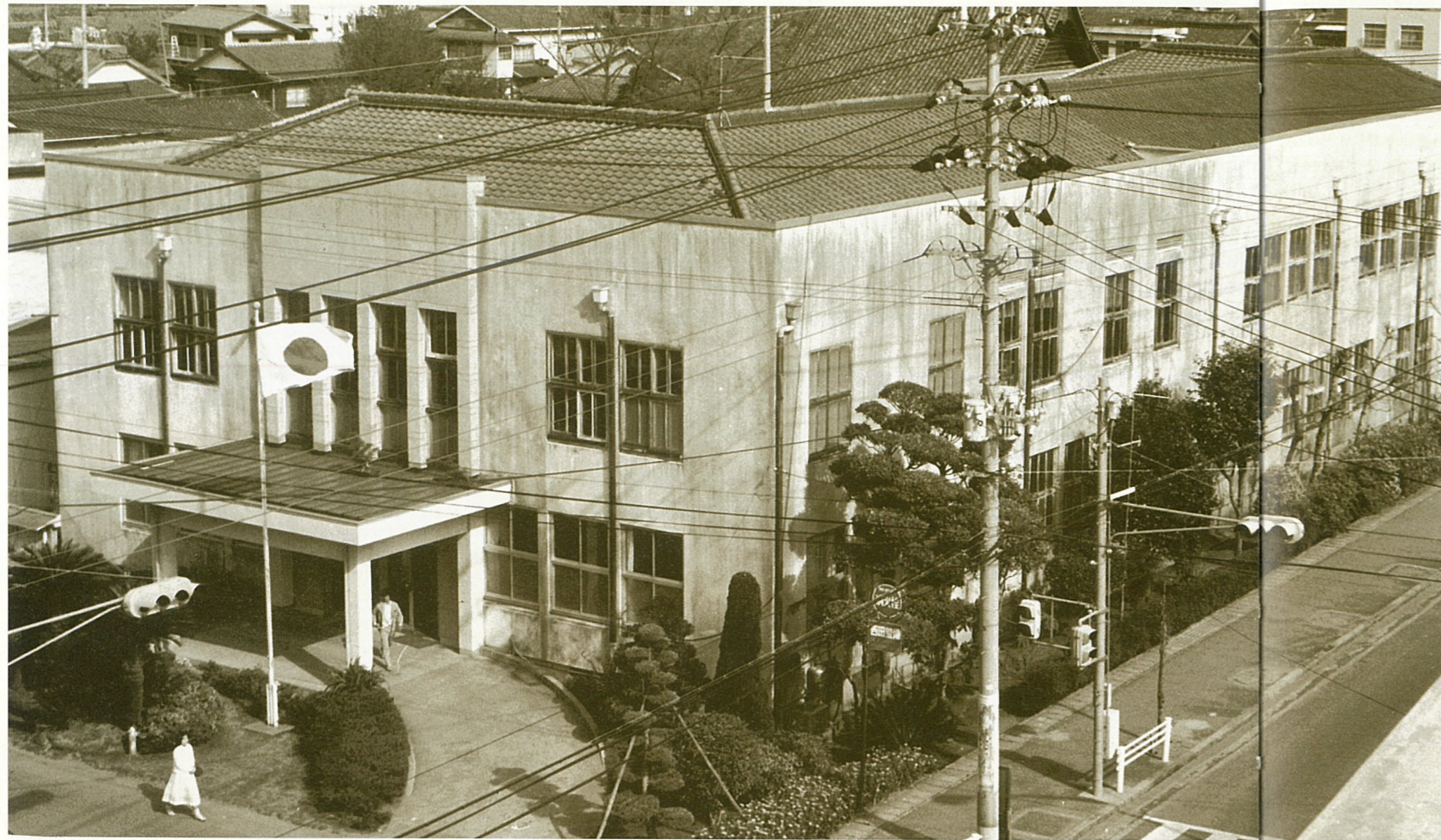
48●青島  
49●大浜  
50●星鹿半島



50

# 役所

昭和三十年 四町合併



- 51 ●旧今福町役場
- 52 ●旧松浦市役所
- 53 ●旧新御厨町役場
- 54 ●旧調川町役場
- 55 ●旧志佐町役場

52



54



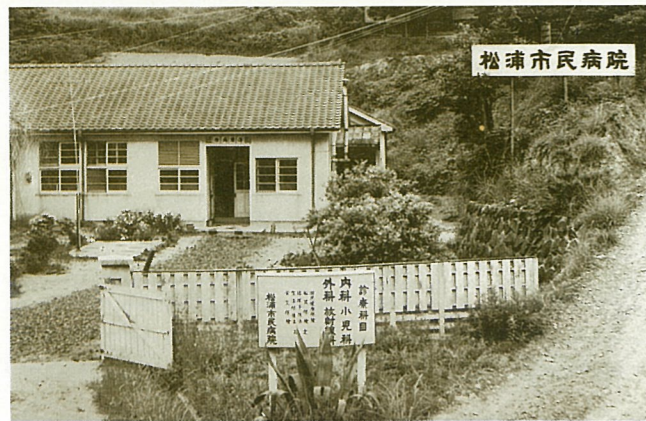
53



55

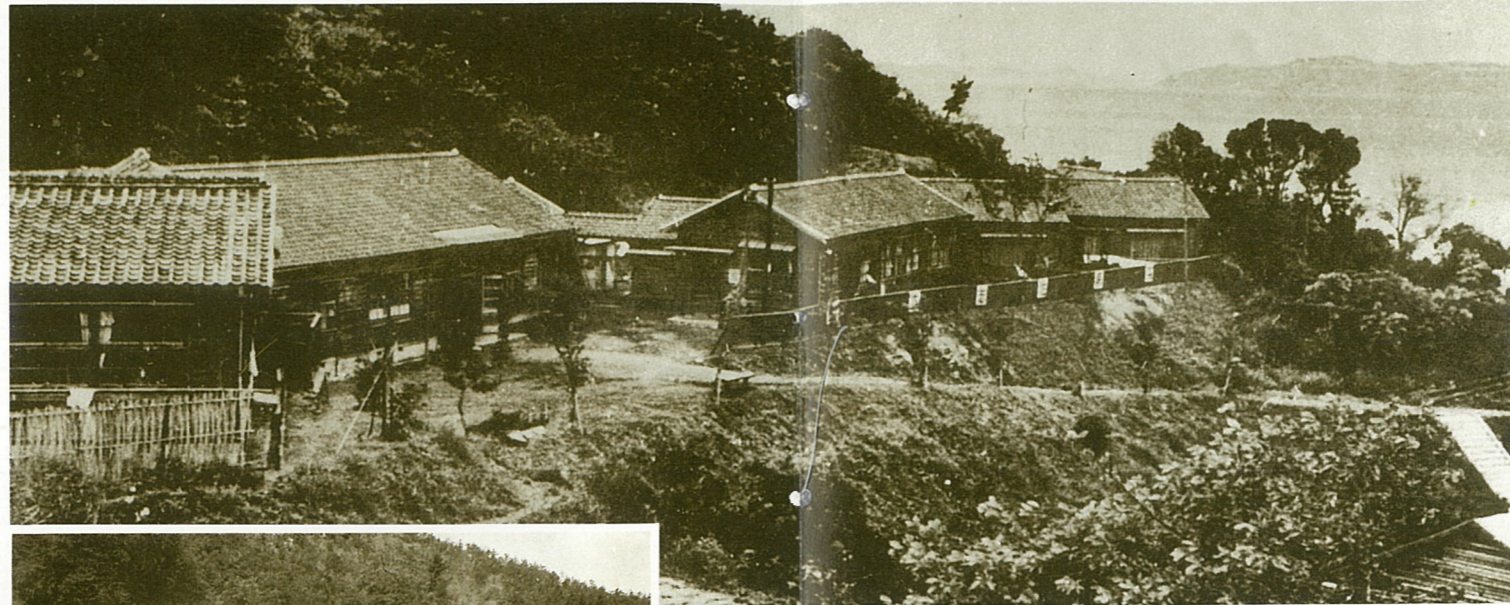


51

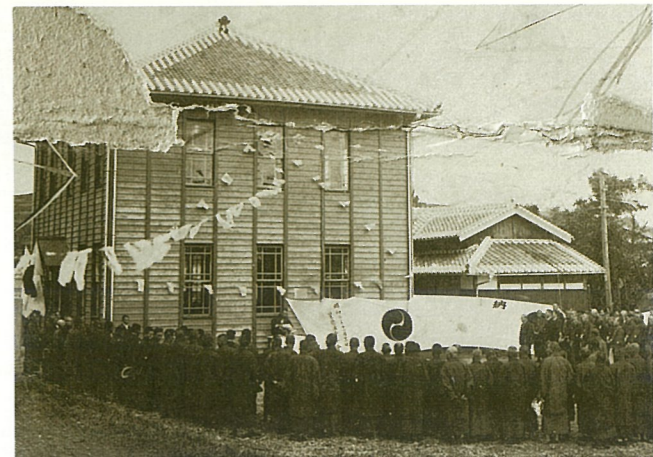


松浦市民病院

61



59



56



62



60



63



57

- 56●旧星鹿村役場
- 57●笛吹公会堂
- 58●新御厨公民館
- 59●志佐町立病院
- 60●調川町営診療所
- 61●松浦市民病院
- 62●星鹿診療所
- 63●今福郵便局
- 64●調川郵便局
- 65●志佐郵便局
- 66●御厨郵便局
- 67●上志佐郵便局
- 68●星鹿郵便局



67



66



64



68



65



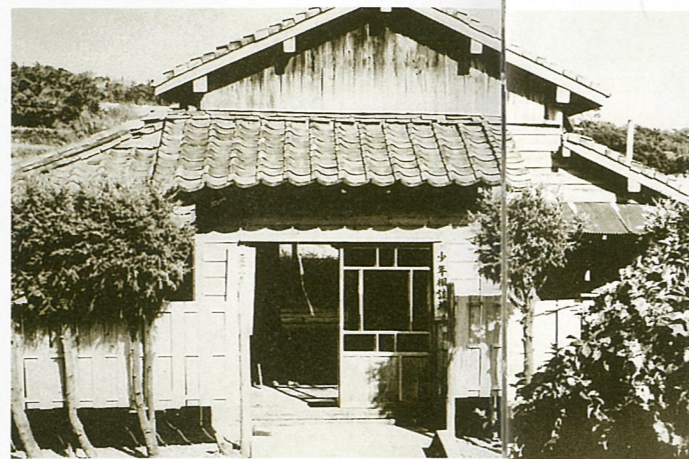
58



74



70



71



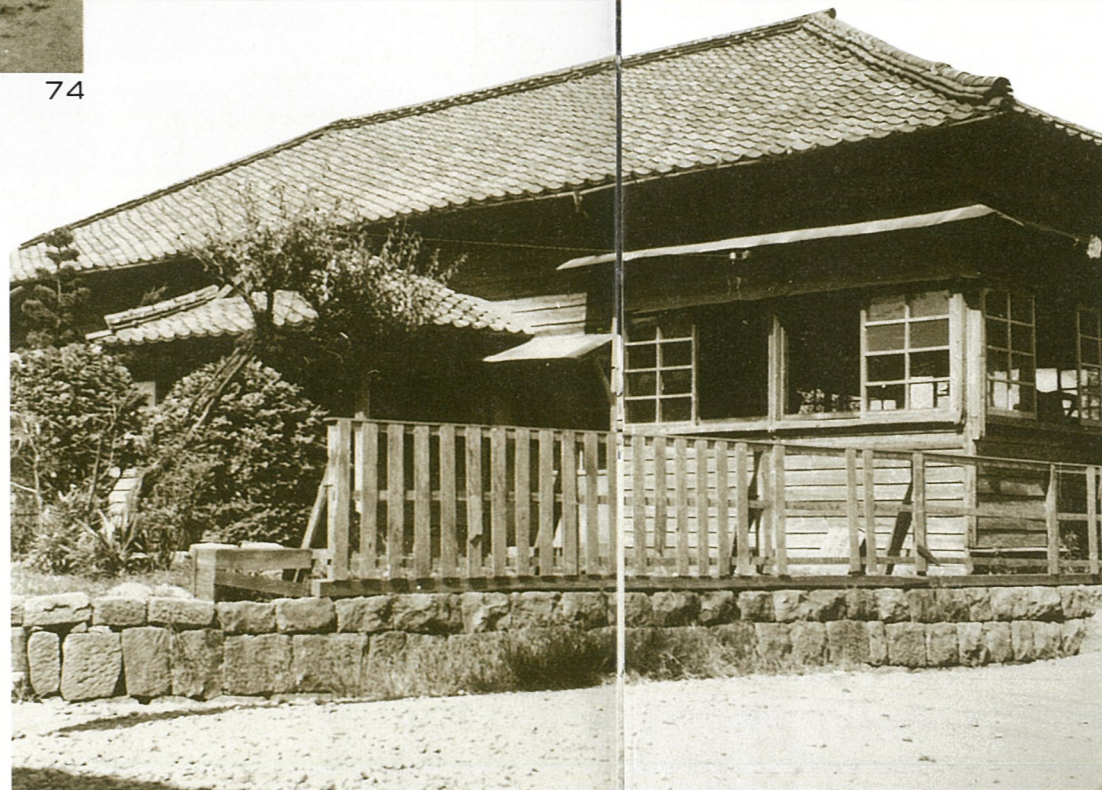
69

村の駐在さん——

- 69●旧志佐警察署
- 70●御厨駐在所
- 71●星鹿駐在所
- 72●笛吹駐在所
- 73●法務局志佐出張所
- 74●駐在所家族(調川)
- 75●田代駐在所



75



73



72