

410●炭住も（調川）（昭和25年）
411●ぎぎが浜鉱害陥没
412●志佐川氾らん



410



412



411



415



413

- 413●陥没
- 414●自重堂
- 415●立往生
- 416●石倉山

416



143



414

142



419



417



420



418

417●志佐川
418●人柱
419●陥没した道路
420●冠水した水田



425

昭和二十八年石倉山地迂り

——今福の陸の孤島に——

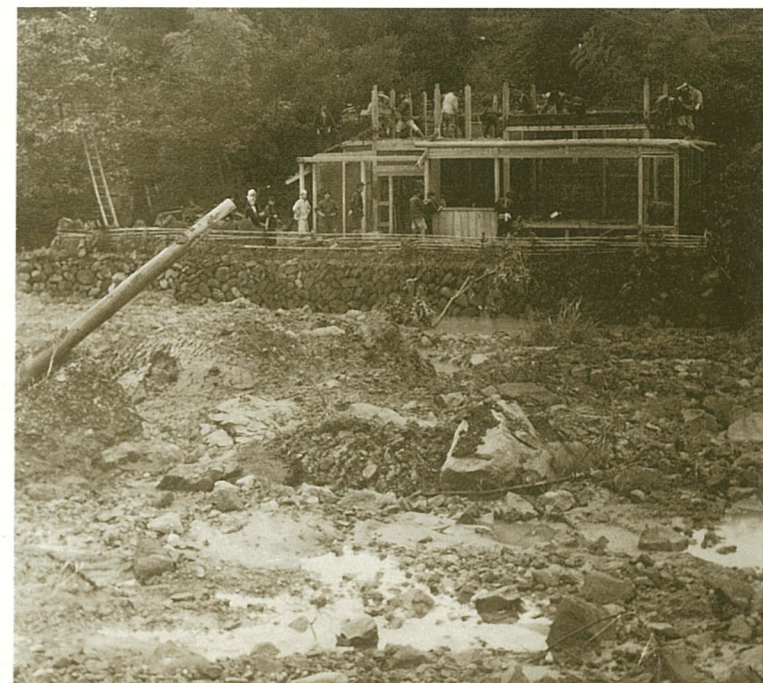


421



423

424



422

- 421●入江侍従視察(昭和28年)
- 422●松浦線埋没(臨時今福駅)(昭和28年)
- 423●地どり前の亀裂
- 424●石倉山地迂り(昭和27年)
- 425●トンネル埋没(昭和27年)

426●今福港を襲ったルース台風(昭和26年)

427●地盤沈下(浜脇)

428●御厨港を襲ったルース台風(昭和26年)



426



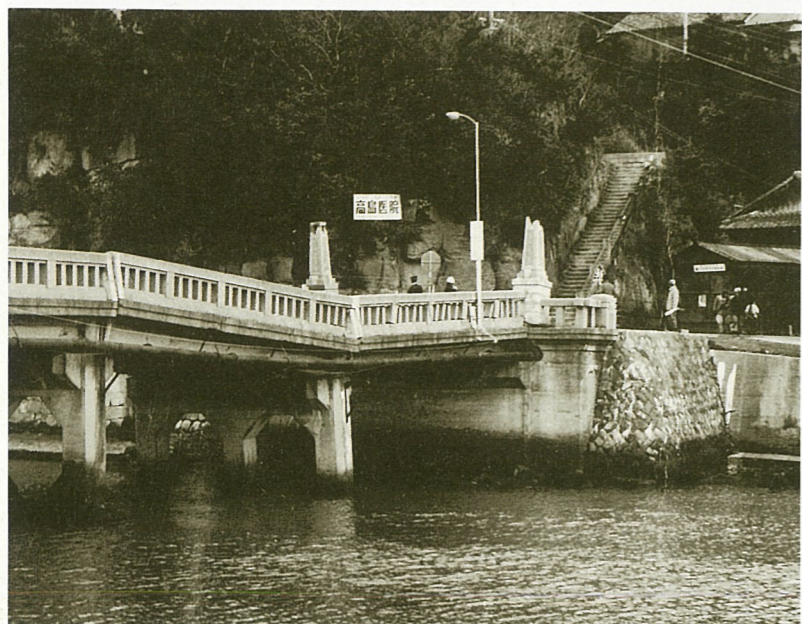
428



427



430



431



432



429

- 429●里地区地入り
- 430●倒壊した調川小学校
- 431●鹿爪橋が落ちた(昭和44年)
- 432●復旧作業

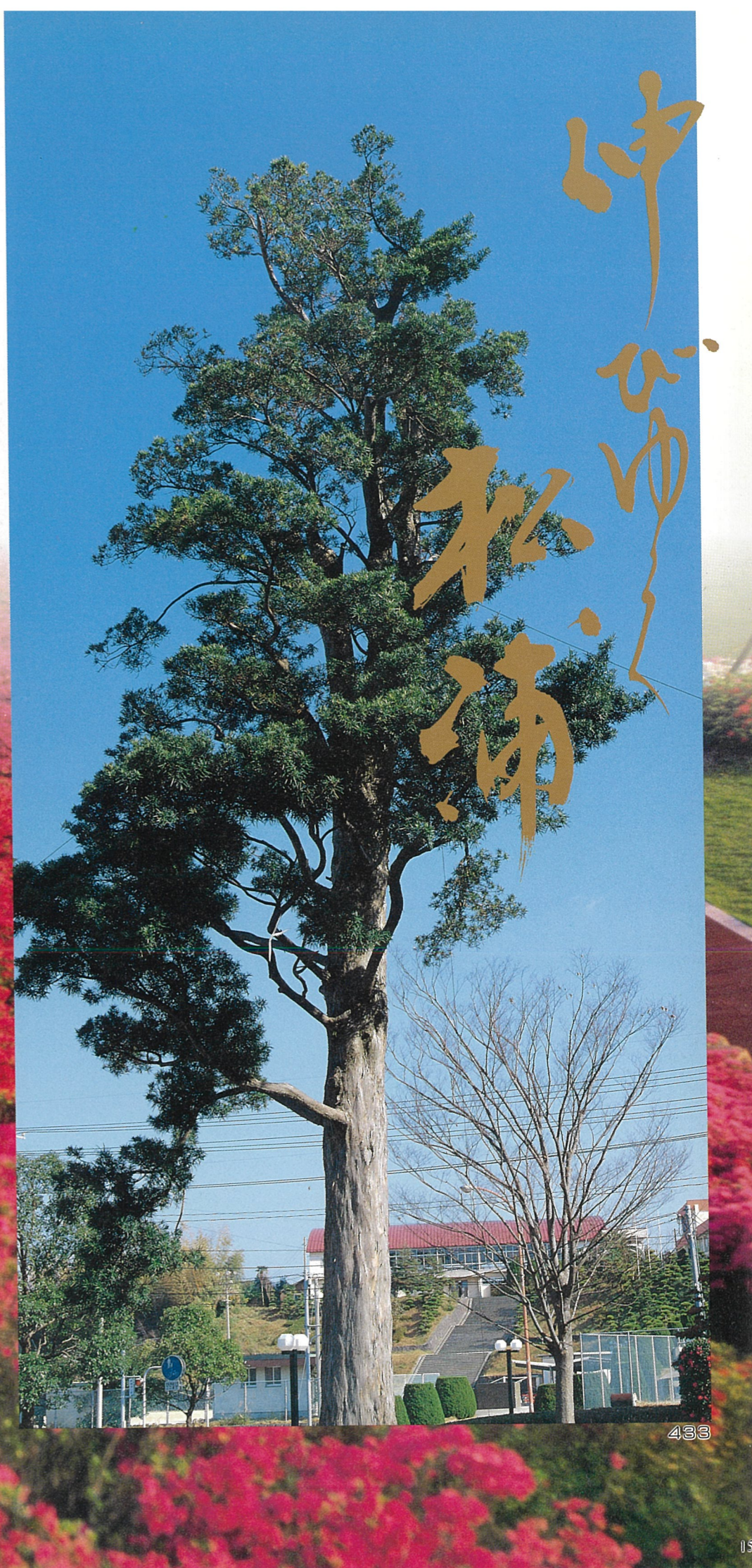


434

- 433・市木“まき”
 - 434・市庁舎
 - 435・市花“つつじ”
- 不老山総合公園
—平10.3完成予定



435



433

仲心ゆき
松浦



437

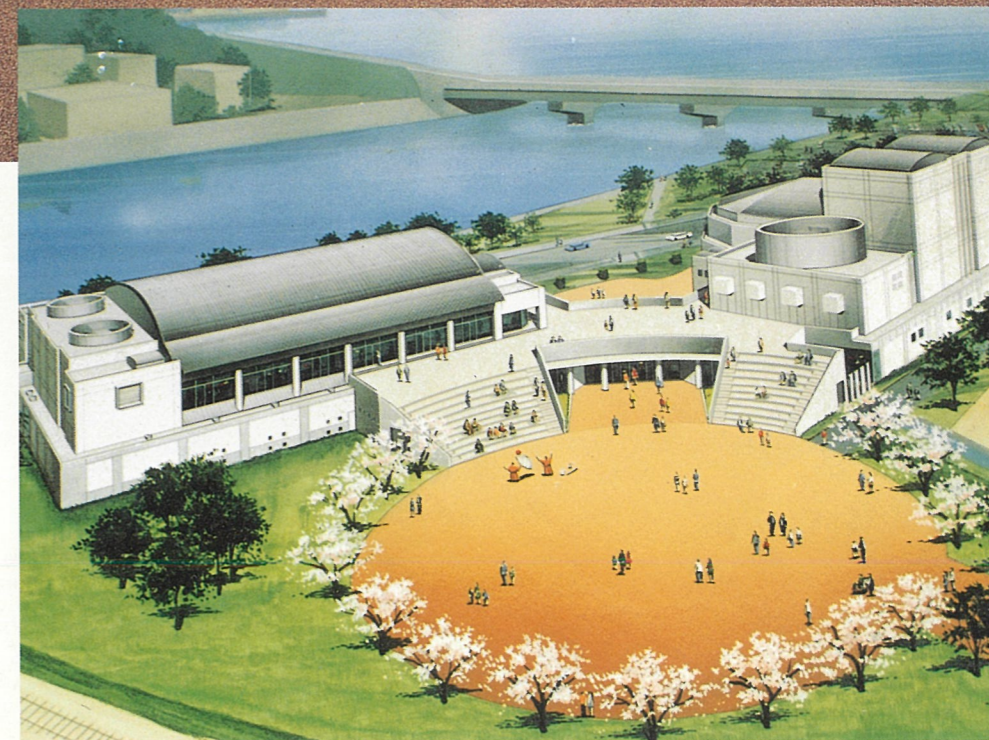
より豊かに、より健やかに、より和やかに——



438



436



文化会館完成予想図

- 436・建設すすむ松浦市文化会館
—平7.10オープン予定
- 437・松浦市民病院
- 438・総親和の碑(市制30周年記念)