

消費生活センターだより

○問合せ先 松浦市消費生活センター ☎内線 180、直通 72-1861

キャッシュレス決済を悪用する業者にご注意を！

《事例》

◆プリペイドカードなどを不正に取得しようとする悪質業者とのトラブル

①有料サイトの料金を支払うため、指示されるままにコンビニでプリペイドカードを購入し、カードに記載されている番号を相手に送った。

◆その他さまざまな決済手段に入り込む悪質業者とのトラブル

②クレジットカードで購入した商品が偽物のため返品希望を伝えたが対応されない。

③携帯電話会社から通信料と共に請求される方法で支払い、ブランドのスニーカーを購入したが偽物が届いた。

〈ひとこと助言〉

①表示や金額をしっかりと確認した上で、支払い手続きを行う。

②絶対に、口頭やメールなどでプリペイドカード番号を業者に伝えたり、指示された番号にチャージしたりしない。

③プリペイドカード番号を伝えたり、指示された番号にチャージしてトラブルとなった場合には、早急にプリペイドカード発行会社に連絡する。

近年、キャッシュレスでの支払い手段が次々に登場しており、クレジットカードやプリペイドカードに代表される電子マネーなどを利用する場面が多くなってきています。現金を用いず、インターネット上でもすぐ買い物できるなどの利便性・効率性の陰で、最近新しいタイプの消費者トラブルが寄せられています。例えば、さまざまな決済の仕組みの中に、問題のある業者が入り込んでいて消費者トラブルが発生したり、プリペイドカードなどを不正に取得しようとする悪質業者とのトラブルです。

また、チャージした価値をプリペイドカード発行会社が保有するサーバで管理する「サーバ型」のプリペイドカードが増えており、この場合、カードそのものがなくても、カード番号だけで利用することができます。さらに、国際ブランドのロゴがついているお店で広く利用できるプリペイドカードや、メールアドレスだけでやりとりできる番号などだけが発行される電子ギフト券もみられます。

カードに記載された番号などを相手に伝えることは、購入した価値を相手に全て渡したことに同じです。後になって架空請求などにより騙されたことに気づいても、いったん相手に渡した価値を取り戻すことは非常に困難です。

多種多様な決済手段の中で、トラブルに巻き込まれないよう注意してください。

※おかしいなと思ったときは、消費生活センターにご相談ください。

地籍調査の実施について

問合せ先 建設課国土調査係

☎内線 205

松浦市では市民の皆さまの貴重な財産を保護するために、平成10年度から国土調査法に基づく地籍調査を実施しております。

【調査対象地区】

本年度につき

ましては、志佐町
長野免、御厨町板
橋免、調川町平尾

免のそれぞれの
一部において現
地調査を実施し
ます。

【調査について】

一筆ごとに個々の土地の境界や地番・地目などを現地と字図を照らし合わせながら調査します。その際、土地所有者に境界杭の設置や境界立会をお願いし、必要に応じて分筆・合筆・地目変更などを聞き取ります。

◎市内全域の調査には長い年月を要します。市民の皆さまのご理解とご協力をお願いいたします。



お家の『水・電気』のトラブル

水もれ・トイレ・給湯器修理

緊急対応!

電気・配線・器具修理

TOTO/YKKap/大建工業 取扱店
増改築、リフォーム、電気・水廻り工事全般

水・電気のトラブルはお任せ!!

お家に関するご相談は

☎ 0120-72-3718

株式会社グッド・ハウス

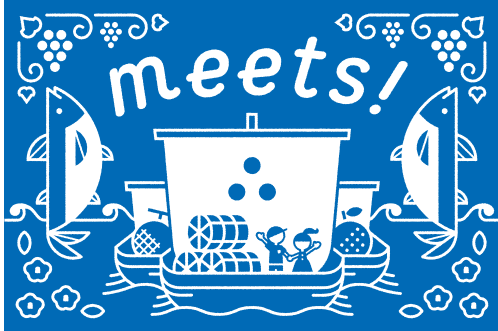
〒859-4502 長崎県松浦市志佐町里免315-4 ☎ good@alpha.ocn.ne.jp



天神書簡 ～福岡事務所便り～



まつらフラグ完成！「松浦売り込み大作戦」本格化！



世の中は「地方創生」によりさらなるローカル戦国時代！その大海原へと漕ぎ出す準備が整いました。松浦の次代を創造する旅に、いよいよ出港です。松浦市ファンクラブの仲間と「meets!」(ミーツィ)！

松浦市福岡事務所が今年度推進する「松浦市福岡都市圏シティプロモーション」は、松浦ならではの個性きらめくブランドイメージづくりおよび、ファンづくりのランクアップを目的に活動しています。そのシンボルとして、新たに青い大漁旗と青い日の丸が完成しました。海を越えて進みゆく“まつら”の船が掲げるのが青い日の丸。ウルトラマリン色のシンボルには、個性きらめく仲間が集い、自然の恵みを活かした宝を持って、ぬくもりに満ちた交流を目指す仲間の想いを込めています。実は、この船に乗る仲間たち(旗に描かれた人物)は、“海賊”...と言っても、やさしい心の持ち主で、磨き上げた松浦の宝を出会う人々におすそわけしながら旅を続けています。かつて「松浦党」が唯一、ほかの水軍と違って海の貿易集団だったことが背景にあります。

お問い合わせ・ご意見など 商工観光課福岡事務所 ☎092-406-2180 Eメール matsura.f@city.matsura.lg.jp

地域活動支援センター

「はーとオアシス」の利用について

問合せ先 福祉事務所障害福祉係

☎内線198

はーとオアシス

☎0956-7273969

「はーとオアシス」は、主に精神に障害を持つ人を対象に、社会復帰に向けての作業訓練や社会との交流の促進などの活動の場を供与するとともに精神に障害を持つ人およびその家族のふれあいの場として設置しています。

松浦市が設置主体で、管理運営についてはNPO(特定非営利活動)法人つじ会に委託しています。

【活動日・時間】

月～金(祝日を除く)
午前10時～午後4時

※詳しくは右記へお問い合わせください。



車検 45分 スピーディー 105項目の安心点検!!

軽自動車	小型自動車	中型自動車	大型自動車
6,570円～12万	12万～15万	15万～20万	20万～25万

車検基本料 **9,800円** 消費税 784円

登録代行料 **無料!!**

法定費用 34,070円 45,340円 53,540円 61,740円

合計 **44,654円 55,924円 64,124円 72,324円**

当店で車を購入された方はガンリが安くなる!!

車購入 **3円/0引** + 車検予約 **3円/0引** → 合計で **6円/0引** + オイル交換 **永久無料**

ピットブラザーズ 204号線・平戸大橋すぐそば 平戸市田平町小手田免1255-1

営業時間/午前9時～午後8時 年中無休

☎0120-751-741

医療法人 陽 迎 堂

武部病院

TAKEBE

	診療時間	月	火	水	木	金	土
外科・内科・整形外科・リハビリテーション科	8:30~12:30	○	○	○	○	○	○
	16:00~17:30				休診	○	休診
脳神経外科	8:30~12:30	○	○	○	○	○	○
	14:30~17:30		休診	○	休診	休診	休診
耳鼻いんこう科・アレルギー科	8:30~12:30	○	○	○	休診	○	○
	14:30~17:30				休診	○	休診

併設: いまふくデイサービスセンター 松浦市今福町北免2091番地1 電話: 0956-74-0007

居室介護支援事業所たけべ 駐車場: 25台可

グループホームたけべ ホームページ

武部病院 検索