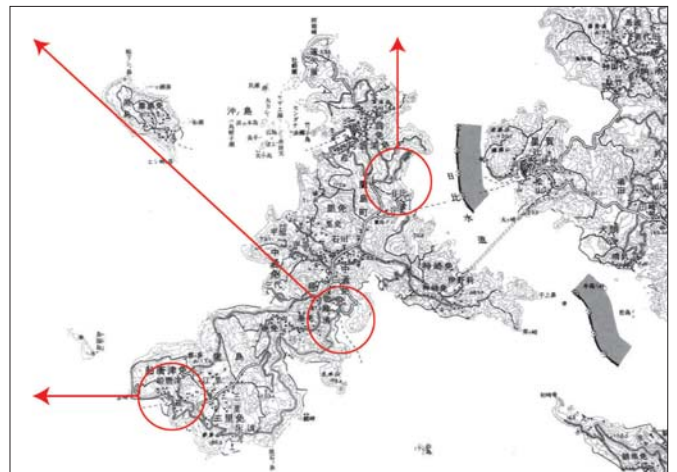
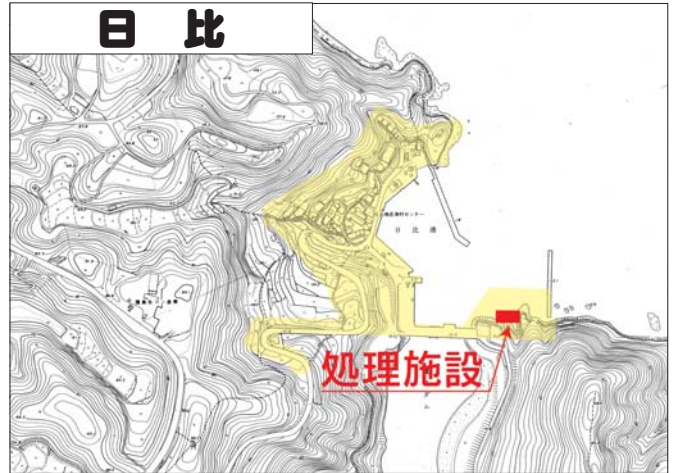
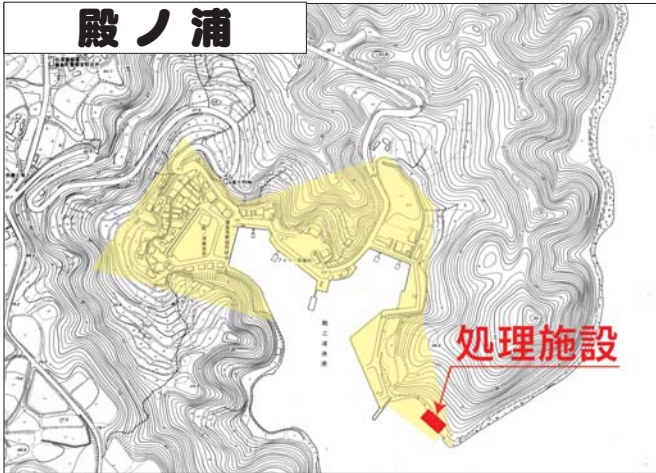


鷹島町 日比・殿ノ浦・船唐津地区で 下水道施設の運転を開始しました

下図の区域は3月末に下水道施設（漁業集落排水施設）の運転を開始しました。この区域内に家屋等を持っている人は、早めの接続をお願いします。



使用開始までの 手続きの流れ

- ① 指定店の中から工事店を決めます
- ② 依頼する工事店から見積りをもらいます
- ③ 排水設備計画確認申請書を提出します
- ④ 工事に着手します
- ⑤ 工事が完了します
- ⑥ 市の完了検査を受けます
- ⑦ 検査済証の発行を受けます
- ⑧ 集排施設使用開始届を市に提出します

使用開始



借入金には利子補給制度があります

トイレの水洗化工事や配管工事など、接続工事にかかる費用を市が指定した金融機関等から借り入れる人に、利子の一部を市が負担する利子補給制度を準備しています。

○問合せ先 鷹島支所建設水道課



下水道は、生活排水を浄化して川や海をきれいにするために、皆さんの家庭の排水溝やまちなかでの生活排水のにおいを無くし、衛生的で心地よい街づくりを行うものです。

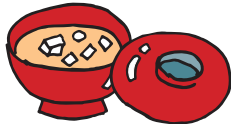
し尿は衛生車で汲み取って処理場で処理されるので自然を汚しません。しかし、生活排水はそのまま側溝などへ流され、やがて川や海へと流れて自然を汚してしまっているのです。

「下水道」と聞いてまず頭に浮かぶのは「水洗トイレ」ではないでしょうか。でも、下水道の本当の目的は、水洗トイレのためではなく、皆さんの台所などから出される生活排水の処理のためです。

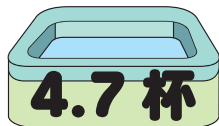
「下水道」は生活排水のために

暮らしの汚染度チェック

家庭から出る汚水を魚が住める水質にするには、たくさんの水が必要です。※お風呂一杯は 300杯



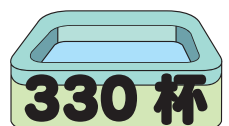
みそ汁 (200cc)



4.7 杯



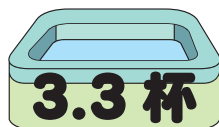
天ぷら油 (500cc)



330 杯



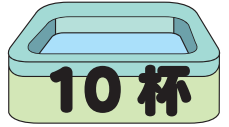
ラーメン (200cc)



3.3 杯



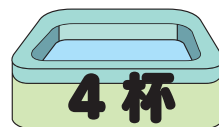
牛乳 (200cc)



10 杯



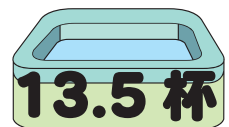
米のとぎ汁 (2ℓ)



4 杯

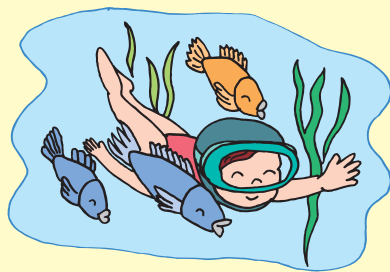


日本酒 (100cc)

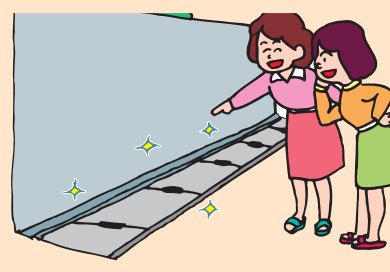


13.5 杯

下水道ができると...



川や海が
きれいになります



町なみが
きれいになります

水洗トイレが
使えます



ハエや蚊の
発生を抑えます

