

市役所からのお知らせ

違反広告物県下一斉点検のお知らせ

問 都市計画課 都市計画係
内線 235

9月1日～10日の「屋外広告物適正化旬間」に合わせ、広告物の点検を行います。

電柱や街路樹などにはり紙、はり札など、広告旗または立看板などを掲出することは、松浦市屋外広告物条例で禁止されています。

違反広告物は早急に撤去してください。撤去されない場合は、指導を行います。

なお、自己所有地であっても広告物の設置が禁止されたり、市の許可が必要となる場合があります。

ご不明な点がありましたら、問合せ先までご連絡いただるか、市ホームページをご確認ください。



市ホームページ
QRコード

はかりを使う事業者の皆さん

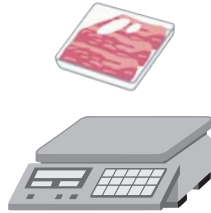
はかりの検査を行います

はかりを取引、証明に使う皆さんは2年に1回定期検査が必要です

はかり売り



内容量表示



診断書・通知書を作るためのもの



買取査定



など

検査対象外 ・家庭で使用しているはかり ・民間計量士で検査を受けたはかり

※はかりの種類によって手数料が異なります。

検査日程

| 対象地区 | 検査日 | 検査時間 | 会場 |
|-------------|----------|-----------------------|-----------------------|
| 今福 | 9月19日(火) | 午後1時30分～3時 | 東部交流センター |
| 飛島 | 9月20日(水) | 午前10時30分～11時 | 飛島公民館 |
| 青島 | | 午後1時～2時 | 青島住民センター |
| 阿翁 | 9月21日(木) | 午前10時～10時30分 | 新松浦漁協鷹島支所 阿翁浦荷さばき所 |
| 鷹島 | | 午後1時～2時30分 | 鷹島支所 |
| 鍋串 | 9月22日(金) | 午前10時～正午 | 鍋串公民館 |
| 塩浜 | | 午後1時～2時30分 | 伊万里釜会館 |
| 御厨星 | 9月26日(火) | 午後1時30分～3時30分 | 御厨公民館 |
| 調川志佐 上志佐 | 9月27日(水) | 午前9時30分～正午 午後1時～3時 | 勤労青少年ホーム |
| 松浦市全域 | 9月28日(木) | 午前9時30分～11時 | |

問合せ先

●検査日程・会場について
産業振興課商工振興係
☎内線 260

●検査内容、対象などについて
長崎県計量検定所
☎095-844-9892
長崎県計量協会
☎095-841-9491

就学時健康診断

問 教育委員会 学校教育課

☎ 内線 342

来年4月に市内小学校へ入学予定のお子さんを対象に就学時健康診断を行います。該当するご家庭には9月中旬に教育委員会から個別に通知します。通知が届いていないご家庭がありましたら教育委員会までご連絡ください。

また、定められた健康診断日には保護者が付き添って必ず受診させていただきます。

●10月 対象学校

10日(火) 福島養源小学校

11日(水) 志佐小学校

12日(木) 星鹿小学校

18日(水) 上志佐小学校

23日(月) 調川小学校

●11月 対象学校

1日(水) 御厨小学校

14日(火) 今福小学校

15日(水) 鷹島小学校

令和6年度コミュニティ助成事業《宝くじ社会貢献広報事業》

問 政策企画課企画統計係 ☎ 内線 315

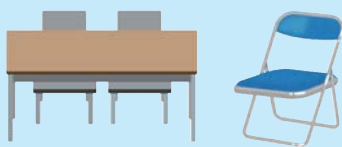
対象 自治会・町内会などのコミュニティ組織

相談受付 9月15日(金)まで

※令和6年度分の申請を希望される団体はご相談ください。

地区公民館の会議テーブル・椅子などの購入

- 一般コミュニティ助成事業
- ・コミュニティ活動に必要な設備の整備に関する事業



- 助成額
100万円～250万円

地区公民館の建設・大規模修繕

- コミュニティセンター助成事業
- ・地域の集会施設の建設または大規模修繕に関する事業



- 助成額
事業費の5分の3以内、上限1,500万円

親子スポーツ大会など

- 青少年健全育成助成事業
- ・スポーツ・レクリエーション活動や文化・学習活動など、主に親子で参加するイベントに関する事業



- 助成額
30万円～100万円

細かな要件などがございます。まずはお気軽にご相談ください。



詳しい事業メニューは、(一財)自治総合センターのホームページをご確認ください。

一般財団法人 自治総合センターは、地域のコミュニティ活動の充実・強化を図る活動に助成をすることで、地域社会の発展と住民福祉の向上に寄与しています。

