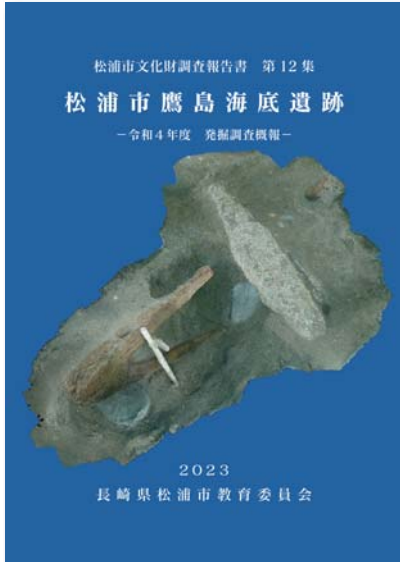


# わたしたちの郷土

～文化財は地域の宝～

## 『鷹島海底遺跡令和4年度発掘調査概報』を公開しています



市では、市内遺跡の発掘調査を行った際に調査報告書を作成し、独立行政法人国立文化財機構奈良文化財研究所のホームページ上のサイト『全国遺跡報告総覧』に掲載しています。

昨年10月に引き揚げた一石型木製いかりの発掘に関する調査報告書（概報）についても同サイトに掲載しました。

報告書には、発掘調査に至る経緯や一石型木製いかりの概要、いかり引き揚げの状況などを掲載しています。

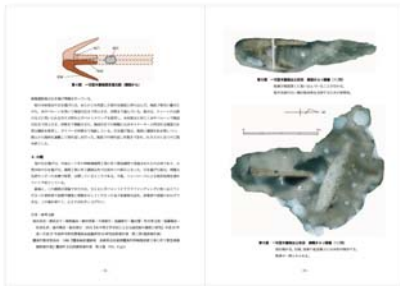
下記の方法でパソコンやスマートフォンからもご覧になれますのでぜひご利用ください。

### ●確認方法

①インターネットで検索

②QRコードを読み込み

全国遺跡報告総覧 **検索**

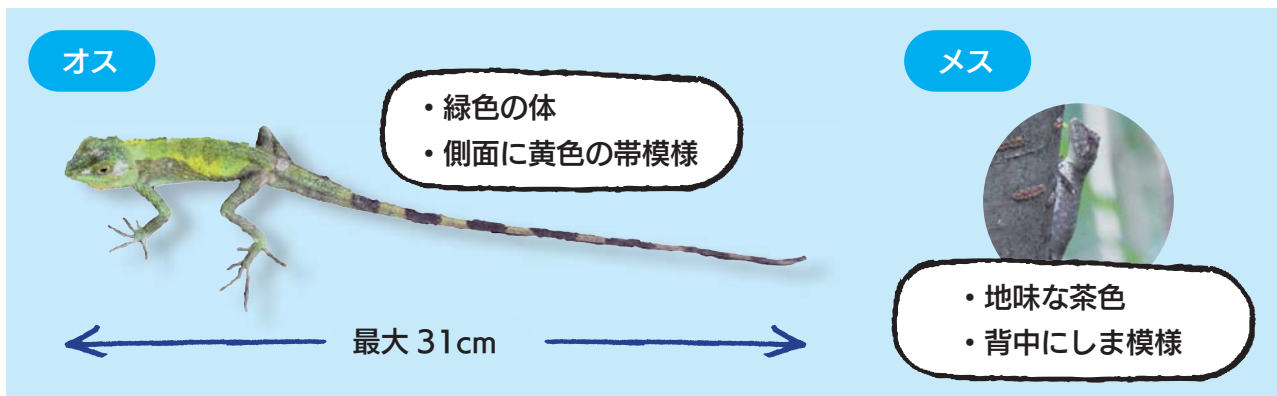


問合せ先 文化財課文化財係 ☎内線 356

## オキナワキノボリトカゲを見つけたらご連絡ください

問 市民生活課生活環境係 ☎内線 142

オキナワキノボリトカゲは本来沖縄県・奄美大島諸島のみにも生息する生物です。



平成29(2017)年から、志佐町庄野～白浜免を中心に目撃されています。市内全域に広がる可能性があり、**生態系への影響も心配されます。**

九十九島動物園森きららでは、オキナワキノボリトカゲの生態解明を目的としてヒアリング調査による情報収集や目視での確認・捕獲などを行っています。**発見された場合は、上記問合せ先までご連絡ください。**

# 農地パトロールを 実施します

問 農業委員会事務局

☎ 内線 231

農業委員会では、8月から9月にかけて農地パトロールを実施します。

実施にあたっては、全ての農地を対象に、次の事項を確認します。

① 農地利用の確認

② 遊休農地の実態把握

③ 違反転用の発生防止・早期発見（農地転用の履行状況の確認）

※無断で農地を農地以外（宅地、駐車場など）にする

ことは農地法違反となり、罰金などの厳しい罰則が与えられますので、転用するときは事前に相談してください。

## 【日程】悪天候時、日程変更

- ① 8月17日（木） 星鹿地区
- ② 8月18日（金） 今福地区
- ③ 8月22日（火） 御厨地区
- ④ 8月23日（水） 上志佐地区
- ⑤ 8月28日（月） 調川地区
- ⑥ 8月29日（火） 志佐地区
- ⑦ 9月6日（水） 鷹島地区
- ⑧ 9月8日（金） 福島地区

## あなたも農業委員・推進委員になりませんか

問 農業委員会事務局 ☎ 内線 232

### 地域の農業を支える大切なお仕事です！

#### 農業委員

任期 令和6年4月1日～令和9年3月31日

##### ●主な職務

- ・ 農業委員会総会（毎月開催）での農地法に基づく許認可の審議、決定
- ・ 農地利用の最適化の推進に関する指針の作成や変更

市内の農地の貸し借りや転用などに関する現地調査

●定数 19人

●報酬 月額報酬などあり※

※松浦市特別職の職員で非常勤のもの報酬及び費用弁償に関する条例の規定に基づき支給

#### 農地利用最適化推進委員

任期 委員会から委嘱～令和9年3月31日

##### ●主な職務

担当区域での

- ・ 農地の貸し借りや転用などに関する現地調査
  - ・ 農地利用に関する農業者との情報交換
- 農業委員会総会（毎月開催）で農地の最適化に関する意見を伝える

●定数

（御厨）5人、（福島・鷹島・上志佐）各3人、（星鹿・志佐・調川・今福）各1人

●報酬 月額報酬などあり※

### 青年・女性農業者や農業経験がない人も活躍しています

特に、女性委員を積極的に募集しています

私たちがこれからの農地・地域を支えるカギとなります



担い手の高齢化が進む中、全国で多くの青年・女性農業者が委員として活躍しています。

また、公平性を高めるため、農業分野以外の委員（中立委員）の任命が義務づけられています。

#### 応募期間

9月1日（金）～28日（木）

#### 応募方法

- ① 農業者、農業団体、関係団体などからの推薦
- ② 本人による応募

※応募に必要な書類は、農業委員会事務局、各支所、出張所窓口で配布します。必要事項を記入し、問合せ先までご提出ください。

書類は市ホームページでもダウンロード可能です。詳しくは右のQRコードまたは問合せ先まで

