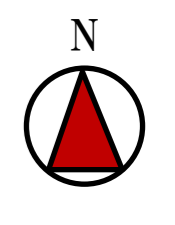
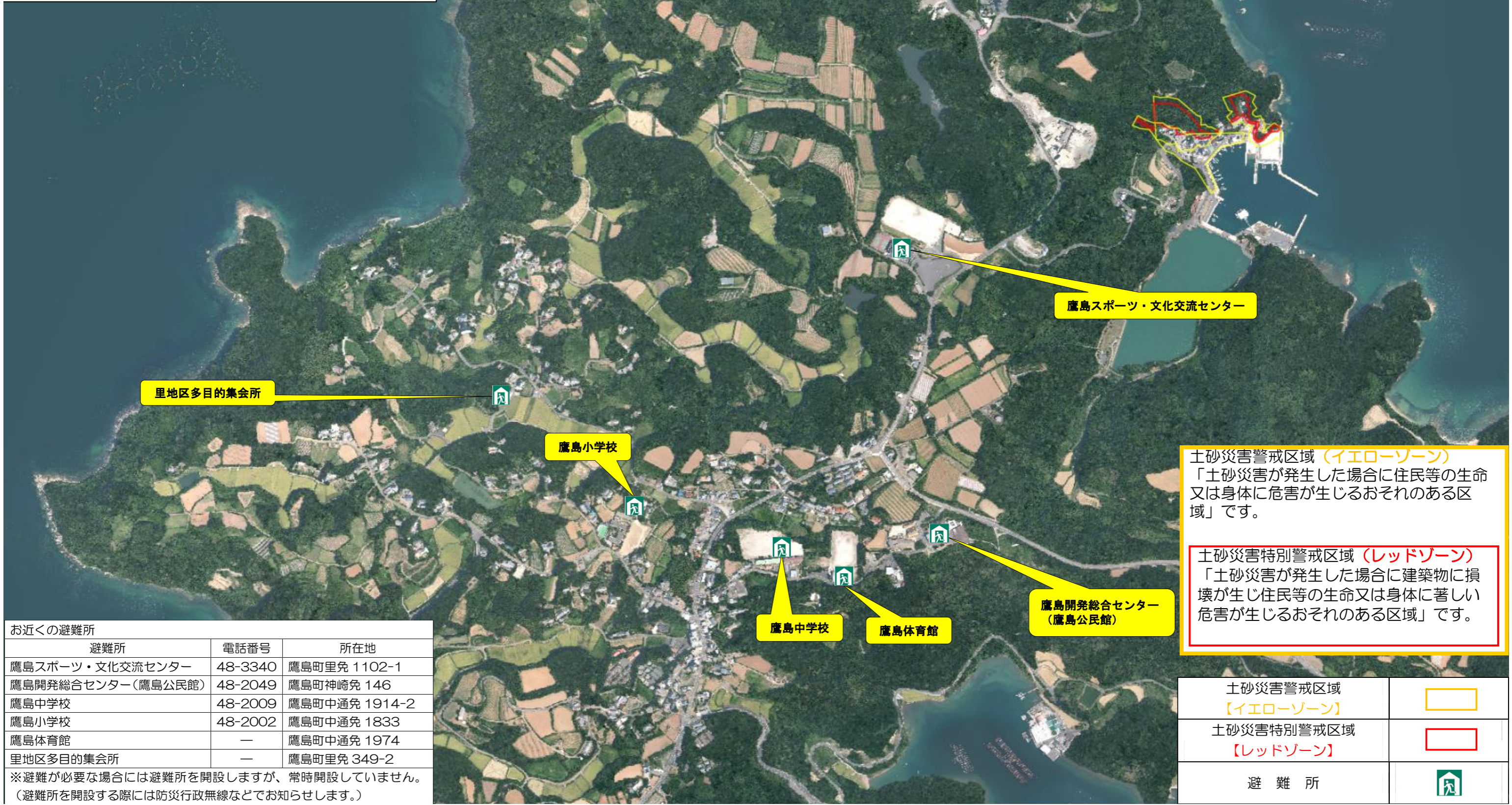


# 土砂災害ハザードマップ(鷹島町里免)



○土砂災害ハザードマップとは？  
土砂災害のおそれがある箇所や、土砂災害時の避難所をまとめたものです。  
「災害時に危険となる箇所はどこなのか？」「最寄りの避難所はどこなのか？」を確認しておきましょう。

○土砂災害の起こるおそれのある区域とは？  
「土砂災害警戒区域等における土砂災害防止対策の推進に関する法律」に基づいて県が区域を指定します。



**土砂災害警戒区域 (イエローゾーン)**  
「土砂災害が発生した場合に住民等の生命又は身体に危害が生じるおそれのある区域」です。

**土砂災害特別警戒区域 (レッドゾーン)**  
「土砂災害が発生した場合に建築物に損壊が生じ住民等の生命又は身体に著しい危害が生じるおそれのある区域」です。

お近くの避難所		
避難所	電話番号	所在地
鷹島スポーツ・文化交流センター	48-3340	鷹島町里免 1102-1
鷹島開発総合センター(鷹島公民館)	48-2049	鷹島町神崎免 146
鷹島中学校	48-2009	鷹島町中通免 1914-2
鷹島小学校	48-2002	鷹島町中通免 1833
鷹島体育館	—	鷹島町中通免 1974
里地区多目的集会所	—	鷹島町里免 349-2

※避難が必要な場合には避難所を開設しますが、常時開設していません。  
(避難所を開設する際には防災行政無線などでお知らせします。)

土砂災害警戒区域 【イエローゾーン】	
土砂災害特別警戒区域 【レッドゾーン】	
避難所	