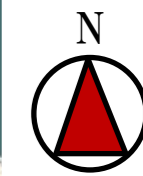
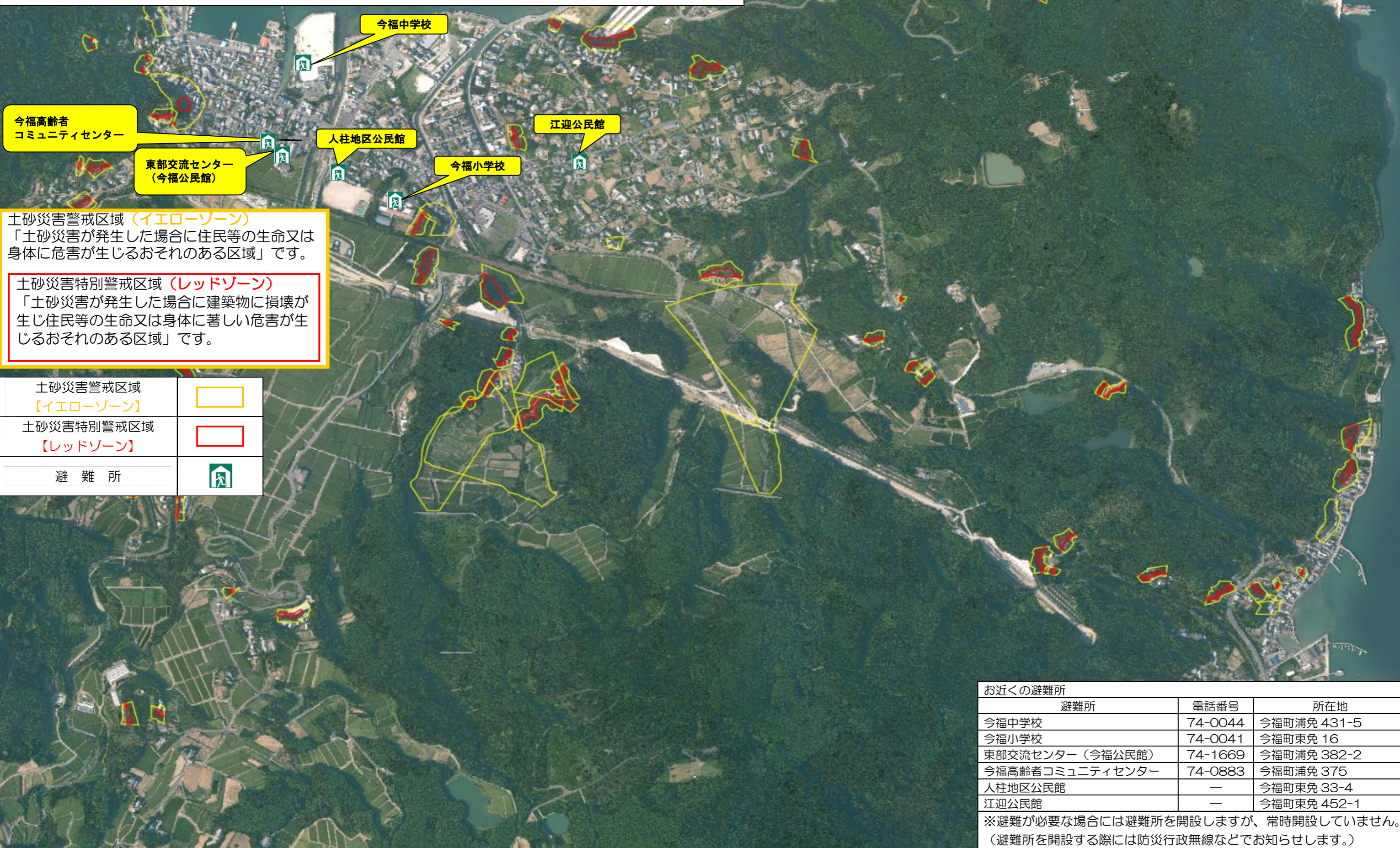


土砂災害ハザードマップ(今福町東免・清栄免)



- 土砂災害ハザードマップとは？
土砂災害のおそれがある箇所や、土砂災害時の避難所をまとめたものです。
「災害時に危険となる箇所はどこなのか?」「最寄りの避難所はどこなのか?」を確認しておきましょう。
- 土砂災害の起こるおそれのある区域とは？
「土砂災害警戒区域等における土砂災害防止対策の推進に関する法律」に基づいて県が区域を指定します。



今福高齢者
コミュニティセンター

東部交流センター
(今福公民館)

今福中学校

人柱地区公民館

今福小学校

江迎公民館

土砂災害警戒区域 (イエローゾーン)
「土砂災害が発生した場合に住民等の生命又は身体に危害が生じるおそれのある区域」です。

土砂災害特別警戒区域 (レッドゾーン)
「土砂災害が発生した場合に建築物に損壊が生じ住民等の生命又は身体に著しい危害が生じるおそれのある区域」です。

土砂災害警戒区域 【イエローゾーン】	
土砂災害特別警戒区域 【レッドゾーン】	
避難所	

お近くの避難所		
避難所	電話番号	所在地
今福中学校	74-0044	今福町浦免 431-5
今福小学校	74-0041	今福町東免 16
東部交流センター(今福公民館)	74-1669	今福町浦免 382-2
今福高齢者コミュニティセンター	74-0883	今福町浦免 375
人柱地区公民館	—	今福町東免 33-4
江迎公民館	—	今福町東免 452-1

※避難が必要な場合には避難所を開設しますが、常時開設していません。
(避難所を開設する際には防災行政無線などでお知らせします。)