

志佐川洪水ハザードマップ

近年、これまで経験したことのないような豪雨が各地で発生しています。このマップはこれまでに経験したことのないような豪雨が起きた場合の浸水状況を予想したものです。志佐川で豪雨災害が発生した場合、洪水氾濫や土石流、がけ崩れなどの土砂災害が懸念されます。
(最大時間雨量 218mm/h、24 時間総雨量 1,023mm)

浸水想定区域 想定最大規模 想定雨量: 1,023mm (志佐川 24時間総雨量)

浸水の深さ/状況

5m ~ 10m 未満	2階以上が浸水
3m ~ 5m 未満	2階の軒下まで浸水
1m ~ 3m 未満	2階の軒下まで浸水
0.5m ~ 1m 未満	1階の軒下まで浸水
0.3m ~ 0.5m 未満	1階の軒下まで浸水
~ 0.3m 未満	1階の床下まで浸水

避難行動
早期に立退き避難が必要な区域
 特に早めの避難を心がけましょう!
 もしも避難が遅れ、安全に避難できない場合は、無理をして避難所に向かうのではなく、丈夫な建物の上階階で安全を確保してください。

原則として
立退き避難
 浸水時に想定される状況を踏まえ、自らの判断により屋内安全確保

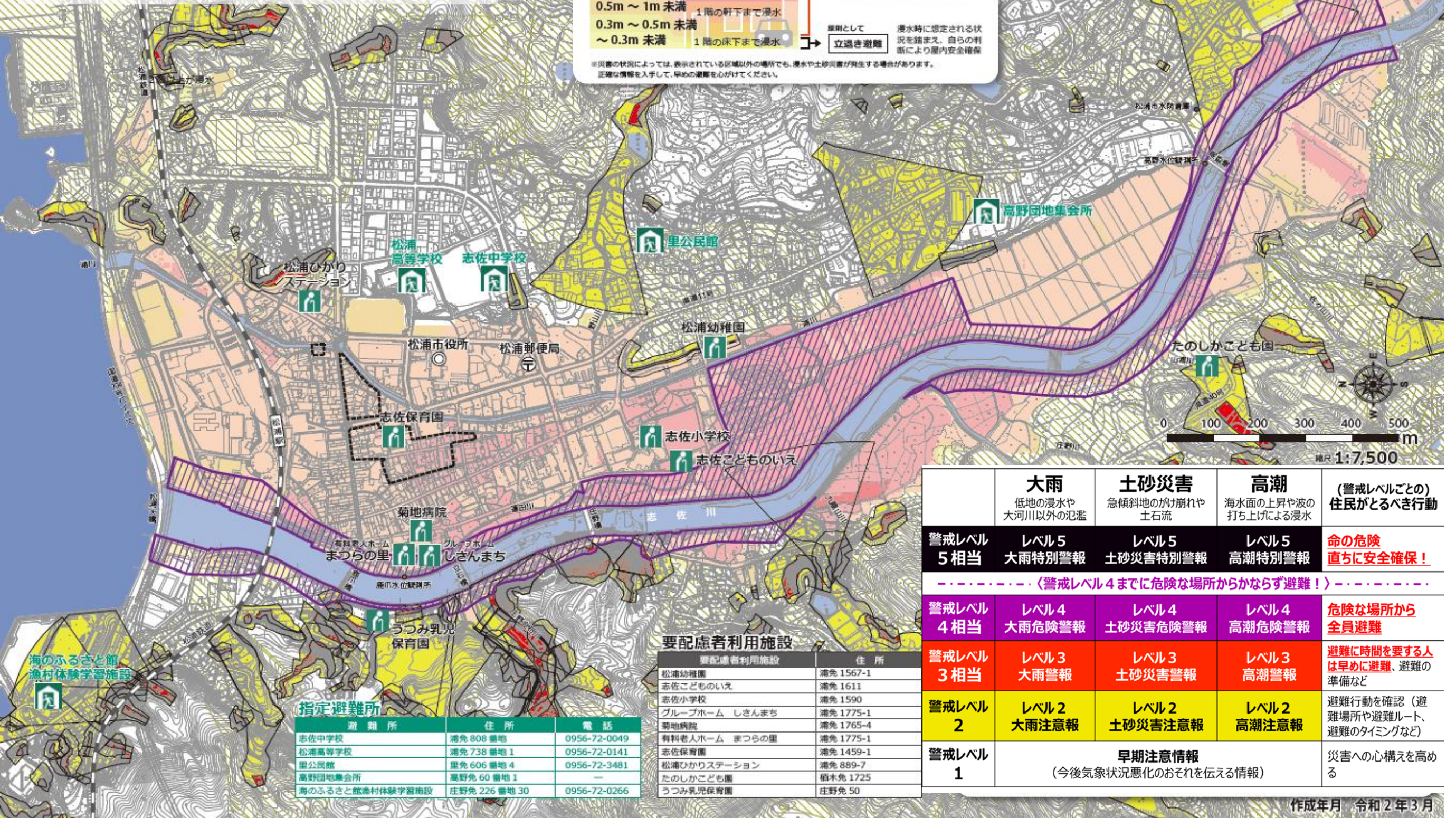
※災害の状況によっては、表示されている区域以外の場所でも、浸水や土砂災害が発生する場合があります。正確な情報を入力して、早めの避難を心がけてください。

土砂災害

がけ崩れ・土石流



- 指定避難所
- 要配慮者利用施設
- 市役所
- H18 台風13号浸水被害区域



	大雨	土砂災害	高潮	(警戒レベルごとの) 住民がとるべき行動
	低地の浸水や大河川以外の氾濫	急傾斜地のがけ崩れや土石流	海水面上昇や波の打ち上げによる浸水	
警戒レベル 5 相当	レベル5 大雨特別警報	レベル5 土砂災害特別警報	レベル5 高潮特別警報	命の危険 直ちに安全確保!
----- <警戒レベル4までに危険な場所からかならず避難!> -----				
警戒レベル 4 相当	レベル4 大雨危険警報	レベル4 土砂災害危険警報	レベル4 高潮危険警報	危険な場所から 全員避難
警戒レベル 3 相当	レベル3 大雨警報	レベル3 土砂災害警報	レベル3 高潮警報	避難に時間を要する人は早めに避難 、避難の準備など
警戒レベル 2	レベル2 大雨注意報	レベル2 土砂災害注意報	レベル2 高潮注意報	避難行動を確認(避難場所や避難ルート、避難のタイミングなど)
警戒レベル 1	早期注意情報 (今後気象状況悪化のおそれを伝える情報)			災害への心構えを高める

要配慮者利用施設

要配慮者利用施設	住所
松浦幼稚園	浦免 1567-1
志佐こどものいえ	浦免 1611
志佐小学校	浦免 1590
グループホーム しさんまち	浦免 1775-1
菊地病院	浦免 1765-4
有料老人ホーム まつらの里	浦免 1775-1
志佐保育園	浦免 1459-1
松浦ひかりステーション	浦免 889-7
たのしかこども園	栢木免 1725
うつみ乳児保育園	庄野免 50

指定避難所

避難所	住所	電話
志佐中学校	浦免 808 番地	0956-72-0049
松浦高等学校	浦免 738 番地 1	0956-72-0141
里公民館	里免 606 番地 4	0956-72-3481
高野団地集会所	高野免 60 番地 1	—
海のふるさと館 漁村体験学習施設	庄野免 226 番地 30	0956-72-0266

志佐川洪水ハザードマップ

松浦高等学校 志佐中学校

松浦ひかり
ステーション

浸水の深さ / 状況

家屋倒壊等氾濫想定区域 建物の倒壊が想定される区域

5m ~ 10m 未満	2階以上が浸水
3m ~ 5m 未満	2階の軒下まで浸水
1m ~ 3m 未満	1階の軒下まで浸水
0.5m ~ 1m 未満	1階の床下まで浸水
0.3m ~ 0.5m 未満	1階の床下まで浸水
~ 0.3m 未満	1階の床下まで浸水

土砂災害
かけ崩れ・土石流

警戒区域
特別警戒区域

指定避難所
要配慮者利用施設
市役所
H18 台風13号浸水被害区域

災害用伝言ダイヤル「171」
●伝言は10件まで保存できます。
●保存期間は録音から48時間です。

災害用伝言板
非常時に、携帯電話各社のホームページより利用することが可能です。

松浦大橋

松浦駅

松浦市役所

松浦郵便局

志佐保育園

志佐小学校

志佐こどものいえ

菊地病院

有料老人ホーム
まつらの里

グループホーム
しさんまち

鹿爪水位観測所

うつみ乳児
保育園

お年寄りや子供、病気の人は早めの避難が必要です。
近所のお年寄りや子供、病気の火などの避難に協力しましょう。
避難する時は動きやすい格好で、2人以上での避難をこころがけましょう！！

氏名	TEL	住所

我が家の避難場所

家族の集合場所

災害時連絡先	電話番号
松浦市役所	0956-72-1111
松浦市消防本部	0956-72-1211
松浦警察署	0956-72-5110

災害時の情報伝達経路



※松浦市防災アプリは、2次元コードからインストールしてください。登録料は無料。通信料は利用者負担となります。