

松浦市 坂瀬川洪水ハザードマップ

近年、これまで経験したことのないような豪雨が各地で発生しています。本マップはこれまでに経験したことのないような豪雨が発生した場合の浸水状況を予想したものです。坂瀬川で豪雨災害が発生した場合、土砂や流木を伴う洪水氾濫と土砂災害が懸念されます。想定最大規模の降雨(1時間雨量218mm)



平戸市

- 凡例
- 指定避難所
 - 浸水区域の指定の対象となる河川区間

洪水浸水想定区域

浸水の深さ	浸水の状況	避難行動
5.0m ~ 10.0m 未満	2階以上が浸水	早期に立退き避難が必要な区域 特に早めの避難を心がけましょう！ もしも避難が遅れ、安全に避難できない場合は無理をして避難所に向かうのではなく、丈夫な建物の上層階で安全を確保してください。 原則として 立退き避難
3.0m ~ 5.0m 未満	2階の軒下まで浸水	
1.0m ~ 3.0m 未満	1階の軒下まで浸水	
0.5m ~ 1.0m 未満	1階の床下まで浸水	
0.3m ~ 0.5m 未満 ~ 0.3m 未満	1階の床下まで浸水	

※災害の状況によっては、表示されている区域以外の場所でも、浸水や土砂災害が発生する場合があります。正確な情報を入手して、早めの避難を心がけてください。

土砂災害警戒区域等

かけ崩れ(急傾斜地) 土石流 地すべり

土砂災害特別警戒区域
土砂災害警戒区域

特別警戒区域
警戒区域

避難方向

避難方向

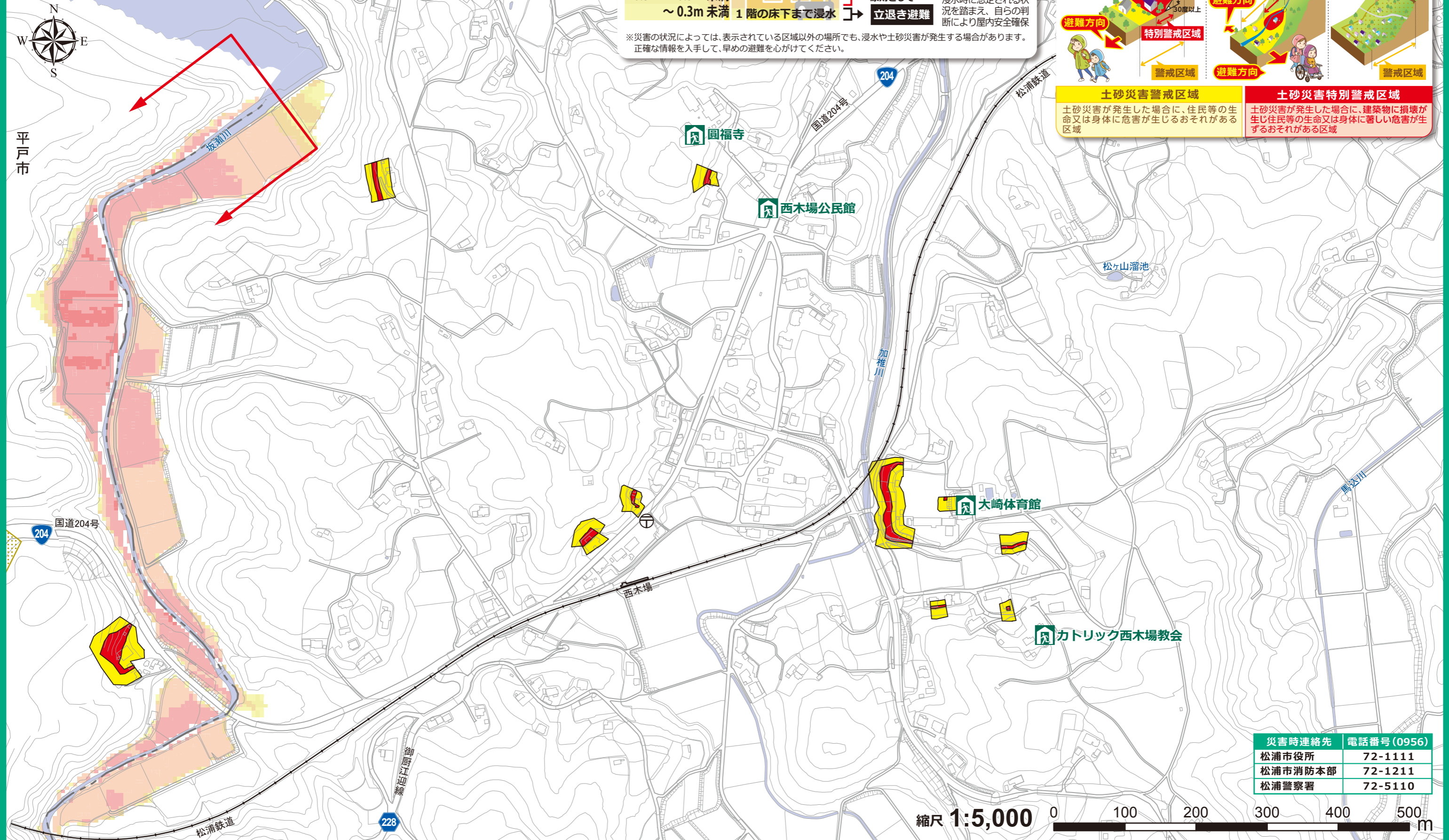
避難方向

避難方向

土砂災害警戒区域
土砂災害が発生した場合に、住民等の生命又は身体に危害が生じるおそれがある区域

土砂災害特別警戒区域
土砂災害が発生した場合に、建築物に損壊が生じ住民等の生命又は身体に著しい危害が生じるおそれがある区域

[区域指定の要件]
がけの高さが5m以上
傾斜度が30度以上

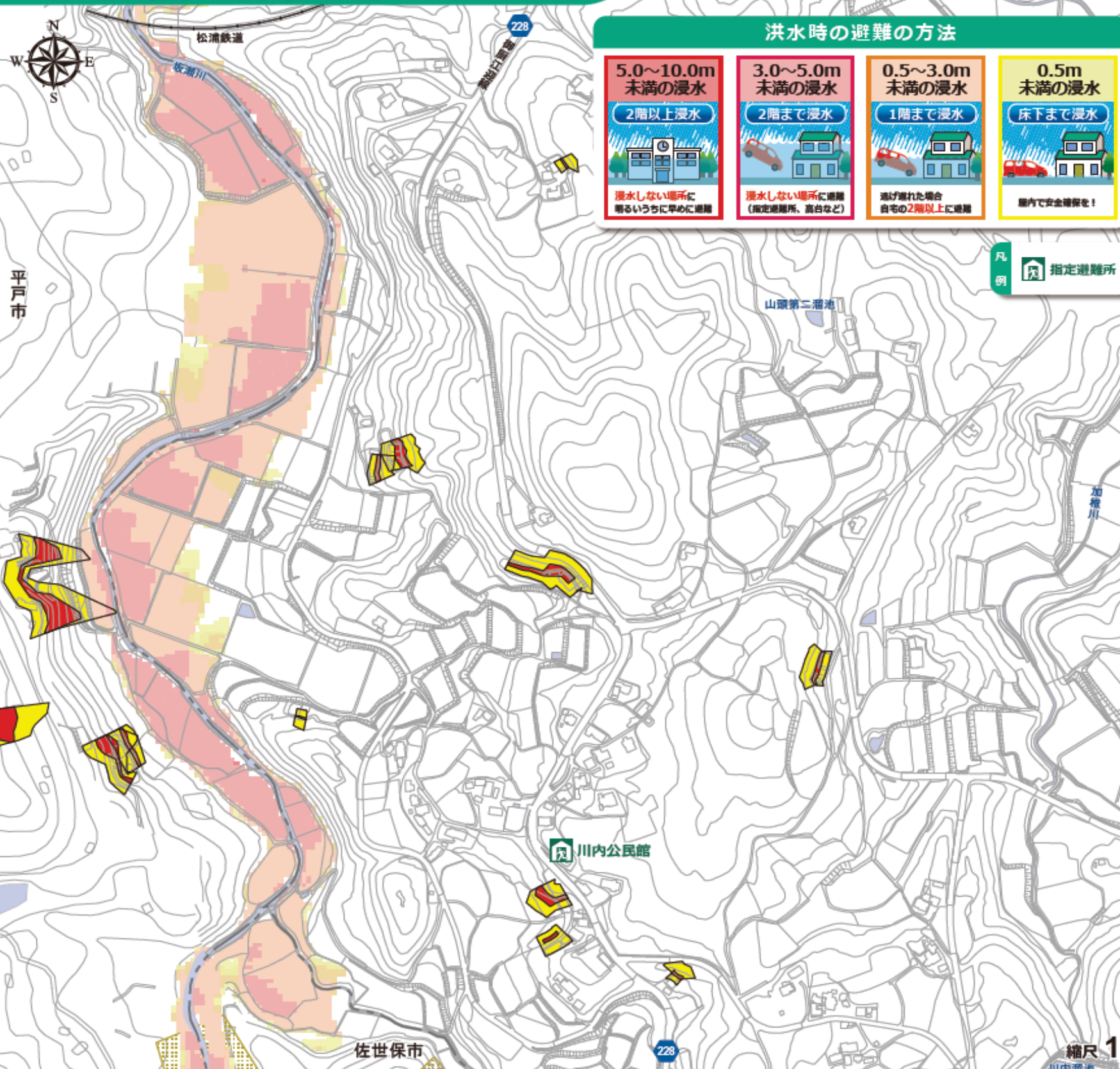


災害時連絡先	電話番号(0956)
松浦市役所	72-1111
松浦市消防本部	72-1211
松浦警察署	72-5110

縮尺 1:5,000 0 100 200 300 400 500 m

この地図の作成にあたっては、国土地理院の承認を得て、同院発行の基礎地図を使用したものである。「測量法に基づく国土地理院承認(使用)R 6 JHs 644」

松浦市 坂瀬川洪水ハザードマップ



洪水時の避難の方法

5.0~10.0m 未満の浸水 2階以上浸水 浸水しない場所に 着るうちに早めに避難	3.0~5.0m 未満の浸水 2階まで浸水 浸水しない場所に避難 (指定避難所、高台など)	0.5~3.0m 未満の浸水 1階まで浸水 逃げ遅れた場合 自宅の2階以上に避難	0.5m 未満の浸水 床下まで浸水 屋内で安全確保を！
--	---	--	--

凡例 指定避難所

	大雨 低地の浸水や 大河川以外の氾濫	土砂災害 急傾斜地のがけ崩れや 土石流	高潮 海水面上昇や波の 打ち上げによる浸水	(警戒レベルごとの) 住民がとるべき行動
警戒レベル 5相当	レベル5 大雨特別警報	レベル5 土砂災害特別警報	レベル5 高潮特別警報	命の危険 直ちに安全確保!
----- <警戒レベル4までに危険な場所からかならず避難!> -----				
警戒レベル 4相当	レベル4 大雨危険警報	レベル4 土砂災害危険警報	レベル4 高潮危険警報	危険な場所から 全員避難
警戒レベル 3相当	レベル3 大雨警報	レベル3 土砂災害警報	レベル3 高潮警報	避難に時間を要する人 は早めに避難、避難の 準備など
警戒レベル 2	レベル2 大雨注意報	レベル2 土砂災害注意報	レベル2 高潮注意報	避難行動を確認(避 難場所や避難ルート、 避難のタイミングなど)
警戒レベル 1	早期注意情報 (今後気象状況悪化のおそれを伝える情報)			災害への心構えを高め る

災害時の情報伝達経路



災害用伝言ダイヤル「171」
 ●伝言は10件まで保存できます。
 ●保存期間は録音から48時間です。

災害用伝言板
 非常時に、携帯電話各社のホームページより利用することが可能です。



この地図の作成にあたっては、国土院の承認を得て、河院発行の基盤地図を使用している。測量法に基づく国土院承認(使用)R6 JHs 644