

# 松浦市 今福川・人柱川洪水ハザードマップ

縮尺 1:5,000



近年、これまで経験したことのないような豪雨が各地で発生しています。本マップはこれまでに経験したことのないような豪雨が発生した場合の浸水状況を予想したものです。今福川・人柱川で豪雨災害が発生した場合、土砂や流木を伴う洪水氾濫と土砂災害が懸念されます。  
 想定最大規模の降雨(今福川: 1時間雨量218mm、人柱川: 24時間総雨量1,105mm)

- 凡例
- 指定避難所 (2階以上利用可)
  - 指定避難所 (×避難不可)
  - 水位計
  - 要配慮者利用施設
  - 浸水区域の指定の対象となる河川区間

災害時連絡先	電話番号(0956)
松浦市役所	72-1111
松浦市消防本部	72-1211
松浦警察署	72-5110

## 洪水浸水想定区域

浸水の深さ	浸水の状況	避難行動
5.0m ~ 10.0m 未満	2階以上が浸水	<b>早期に立退き避難が必要な区域</b> <b>特に早めの避難を心がけましょう!</b> もしも避難が遅れ、安全に避難できない場合は無理をして避難所に向かうのではなく、丈夫な建物の上層階で安全を確保してください。 原則として、浸水時に想定される状況を踏まえ、自らの判断により屋内安全確保 <b>立退き避難</b>
3.0m ~ 5.0m 未満	2階の軒下まで浸水	
1.0m ~ 3.0m 未満	1階の軒下まで浸水	
0.5m ~ 1.0m 未満	1階の床下まで浸水	
0.3m ~ 0.5m 未満 ~ 0.3m 未満	1階の床下まで浸水	

※災害の状況によっては、表示されている区域以外の場所でも、浸水や土砂災害が発生する場合があります。正確な情報を入手して、早めの避難を心がけてください。

## 土砂災害警戒区域等

かけ崩れ(急傾斜地)    土石流    地すべり

**土砂災害特別警戒区域**  
 土砂災害警戒区域

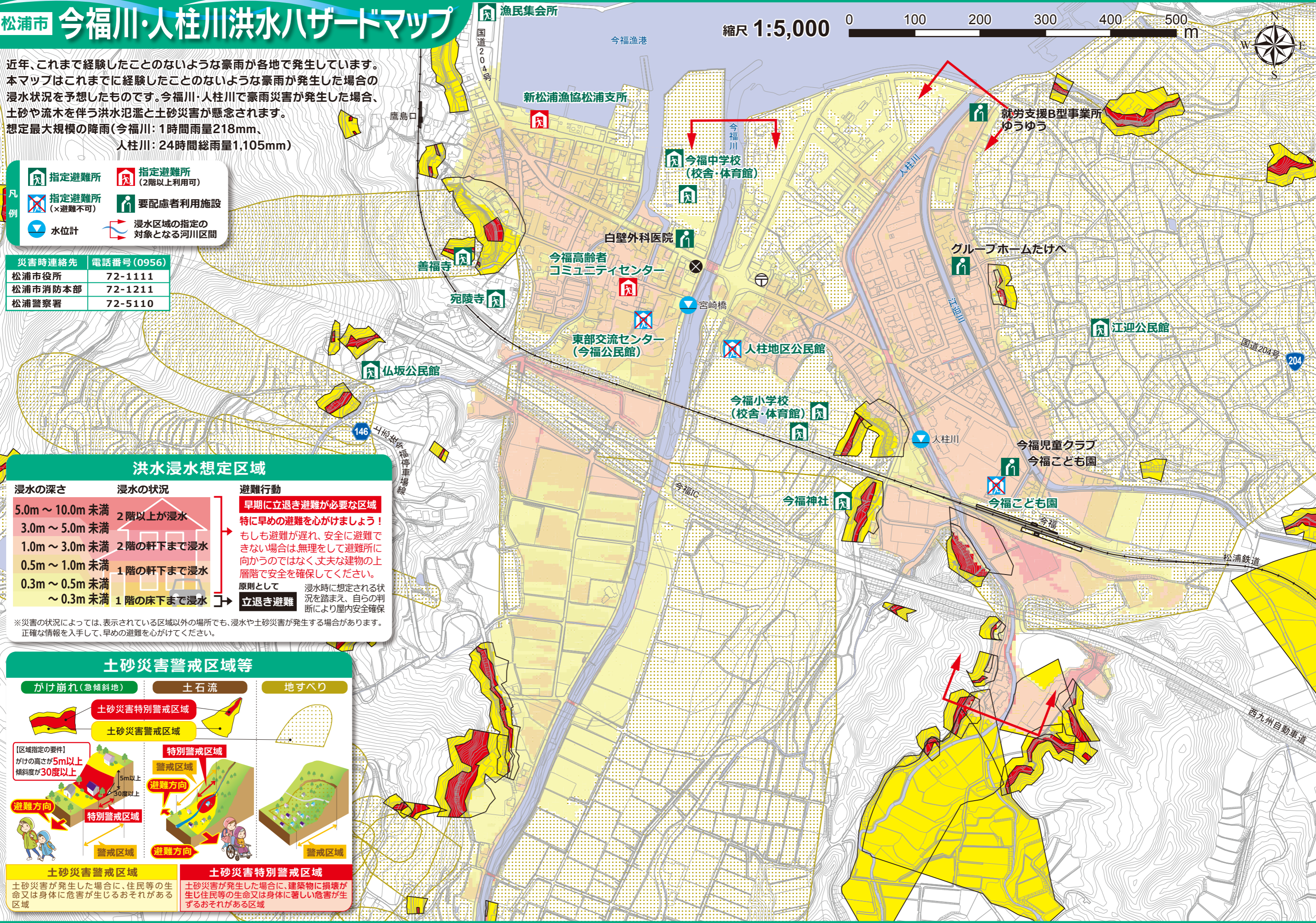
[区域指定の要件]  
 かけの高さが5m以上  
 傾斜度が30度以上

**特別警戒区域**  
**警戒区域**

**避難方向**

**土砂災害警戒区域**  
 土砂災害が発生した場合に、住民等の生命又は身体に危害が生じるおそれがある区域

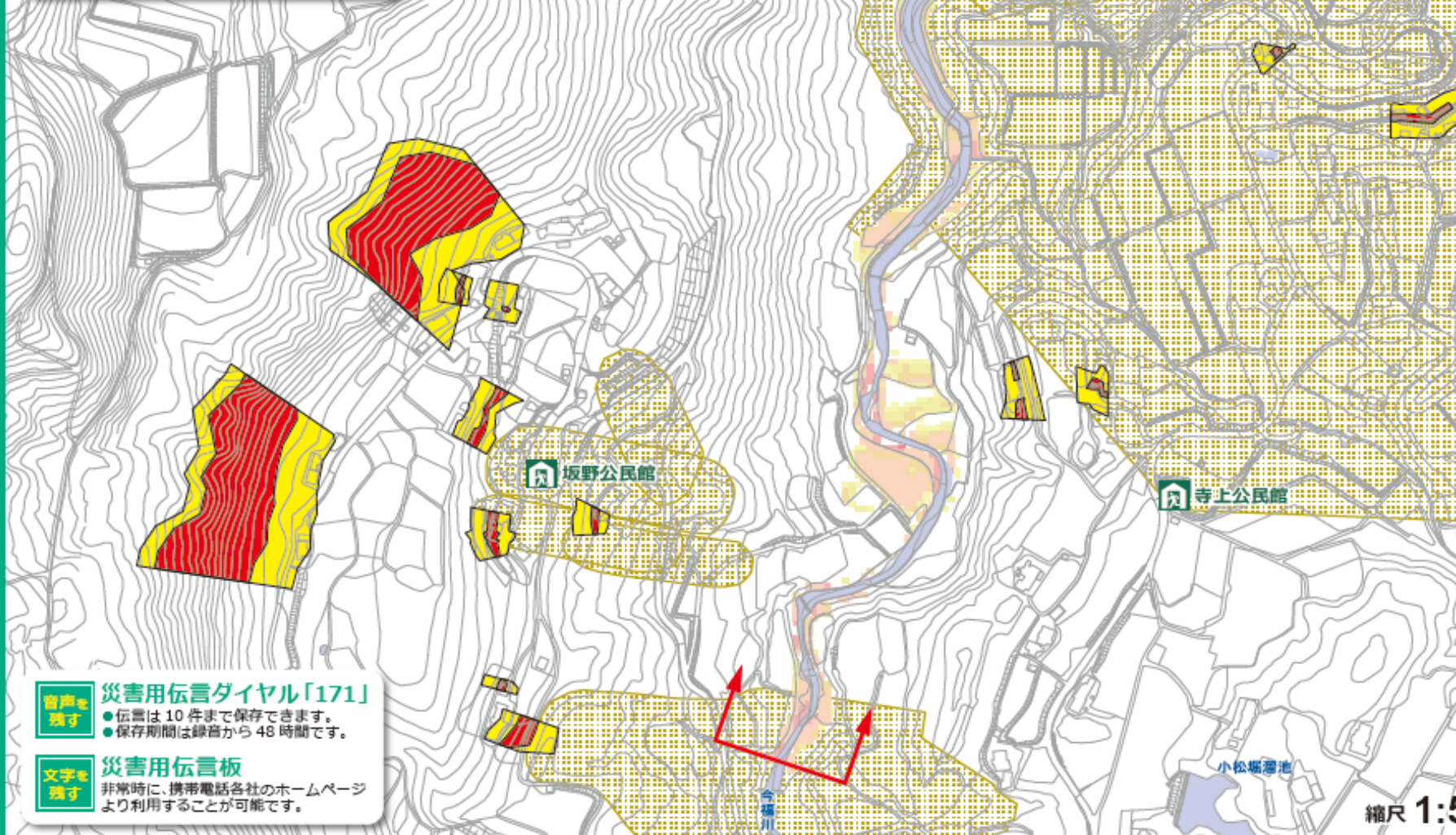
**土砂災害特別警戒区域**  
 土砂災害が発生した場合に、建築物に損壊が生じ住民等の生命又は身体に著しい危害が生ずるおそれがある区域



# 松浦市 今福川・人柱川洪水ハザードマップ

	大雨	土砂災害	高潮	(警戒レベルごとの) 住民がとるべき行動
	低地の浸水や大河川以外の氾濫	急傾斜地のかけ崩れや土石流	海水面の上昇や波の打ち上げによる浸水	
警戒レベル5相当	レベル5 大雨特別警報	レベル5 土砂災害特別警報	レベル5 高潮特別警報	<b>命の危険 直ちに安全確保!</b>
-----〈警戒レベル4までに危険な場所からかならず避難!〉-----				
警戒レベル4相当	レベル4 大雨危険警報	レベル4 土砂災害危険警報	レベル4 高潮危険警報	<b>危険な場所から 全員避難</b>
警戒レベル3相当	レベル3 大雨警報	レベル3 土砂災害警報	レベル3 高潮警報	<b>避難に時間を要する人は 早めに避難、避難の準備など</b>
警戒レベル2	レベル2 大雨注意報	レベル2 土砂災害注意報	レベル2 高潮注意報	避難行動を確認(避難場所や避難ルート、避難のタイミングなど)
警戒レベル1	早期注意情報 (今後気象状況悪化のおそれを伝える情報)			災害への心構えを高める

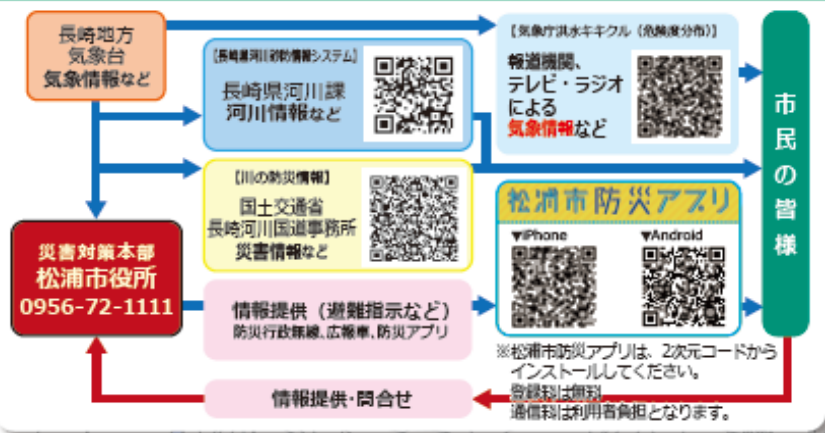
凡例  
指定避難所  
浸水区域の指定の対象となる河川区間



## 洪水時の避難の方法

<b>5.0~10.0m 未満の浸水</b> 2階以上浸水 浸水しない場所に 着るうちに早めに避難	<b>3.0~5.0m 未満の浸水</b> 2階まで浸水 浸水しない場所に (指定避難所、高台など)	<b>0.5~3.0m 未満の浸水</b> 1階まで浸水 逃げ遅れた場合 自宅の2階以上に避難	<b>0.5m 未満の浸水</b> 床下まで浸水 屋内で安全確保を!
--	---	--	--

## 災害時の情報伝達経路



**災害用伝言ダイヤル「171」**  
 ●伝言は10件まで保存できます。  
 ●保存期間は録音から48時間です。

**災害用伝言板**  
 非常時に、携帯電話各社のホームページより利用することが可能です。

縮尺 1:5,000 0 100 200 300 400 500 m