

別 冊

第二次松浦市読書活動推進計画

資料編＜詳細版＞



資料編

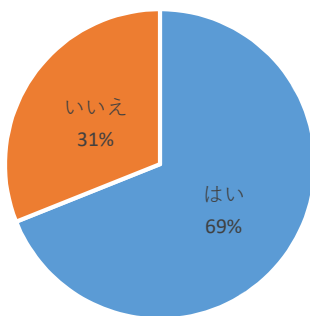
1 読書活動アンケートの結果

(4ページ資料)

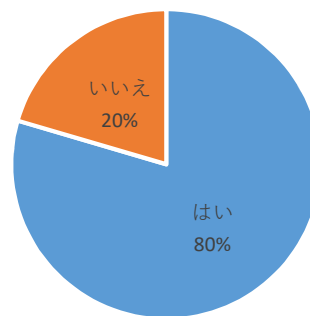
令和5(2023)年度 松浦市読書活動推進計画アンケート(年長児家庭対象)より

本との出会いの提供

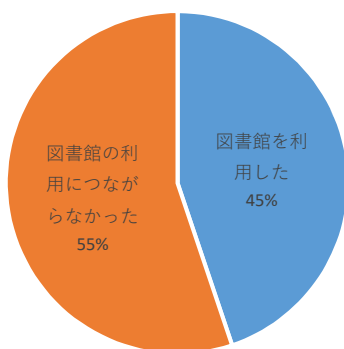
妊婦教室、育児教室等での読み聞かせは、
親または子が絵本に興味を持つきっかけに
なりましたか？



4か月健診、3歳児健診での絵本のプレゼン
トは、家庭での読み聞かせにつながりま
したか？

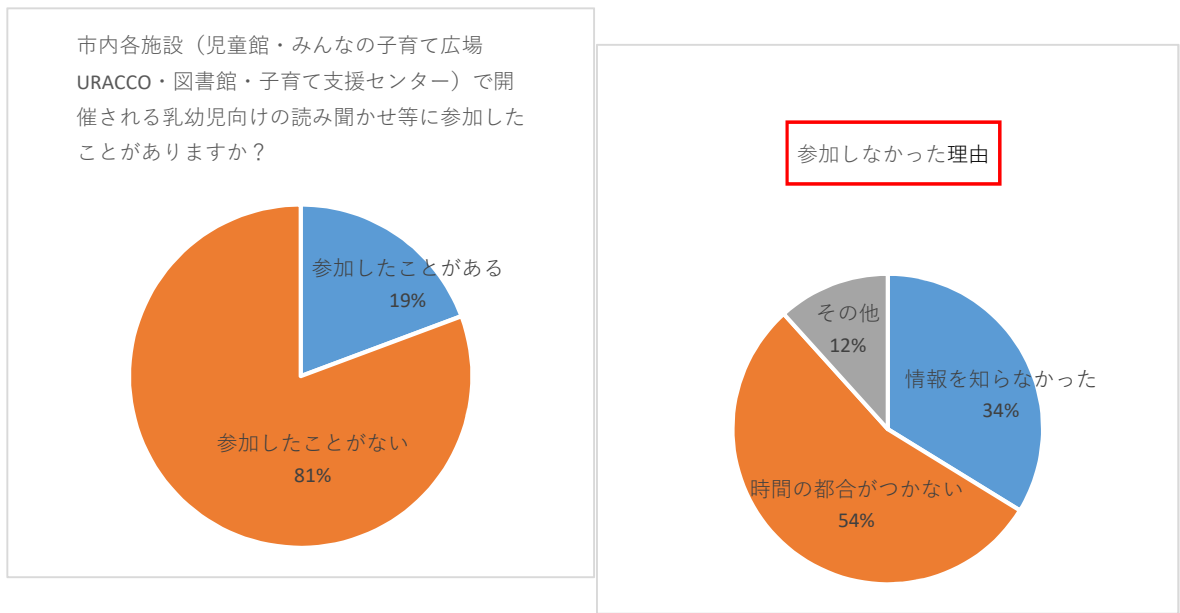


4か月健診での図書館の利用案内や読み聞かせは
図書館の利用につながりましたか？



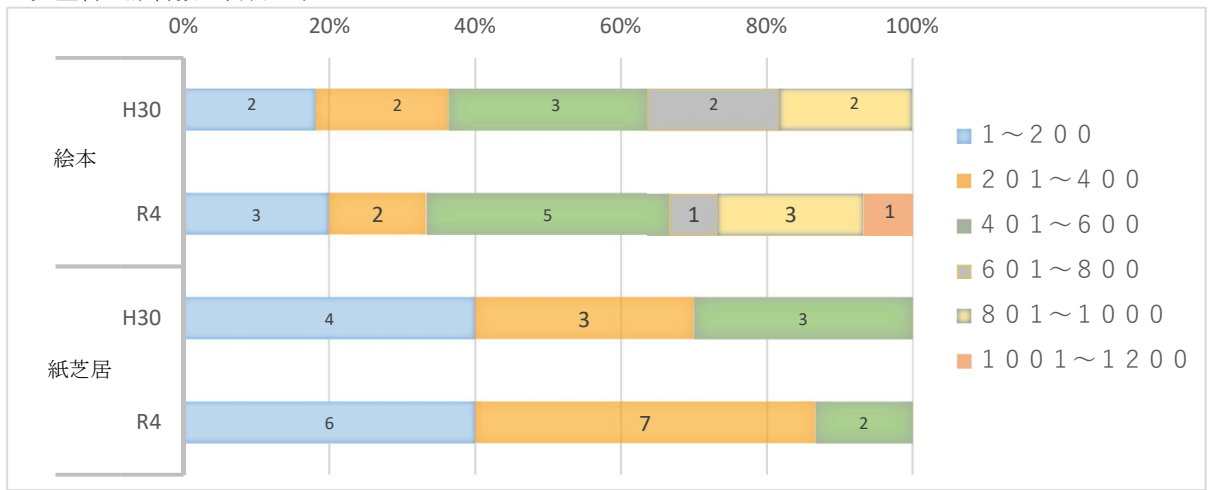
(4ページ資料)

令和5（2023）年度 松浦市読書活動推進計画アンケート（年長児家庭対象）より
読み聞かせの機会の充実



(4ページ資料)

令和4（2022）年度実施 読書活動アンケート調査（保育所等15施設）より
児童書の蔵書数は何冊ですか





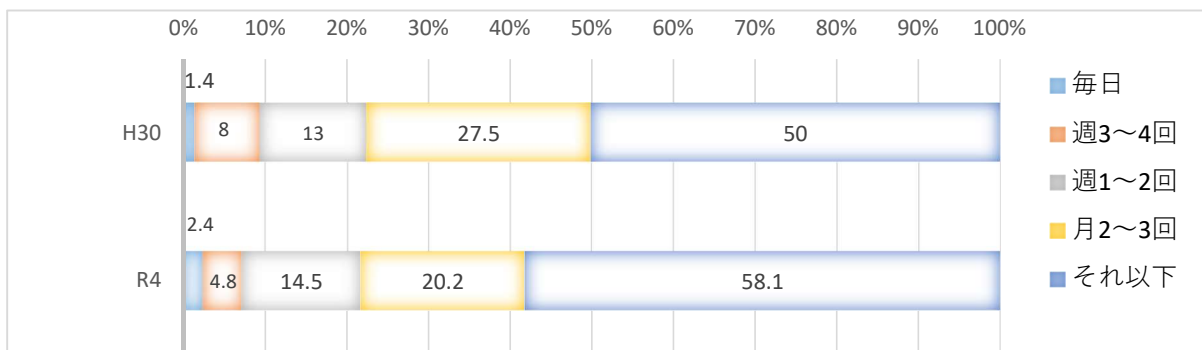
(6 ページ資料)

令和4（2022）年度実施 読書活動アンケート調査（小学2年・小学5年・中学2年・高校2年）より
あなたは、先月、学校の図書室で何冊本をかりましたか。



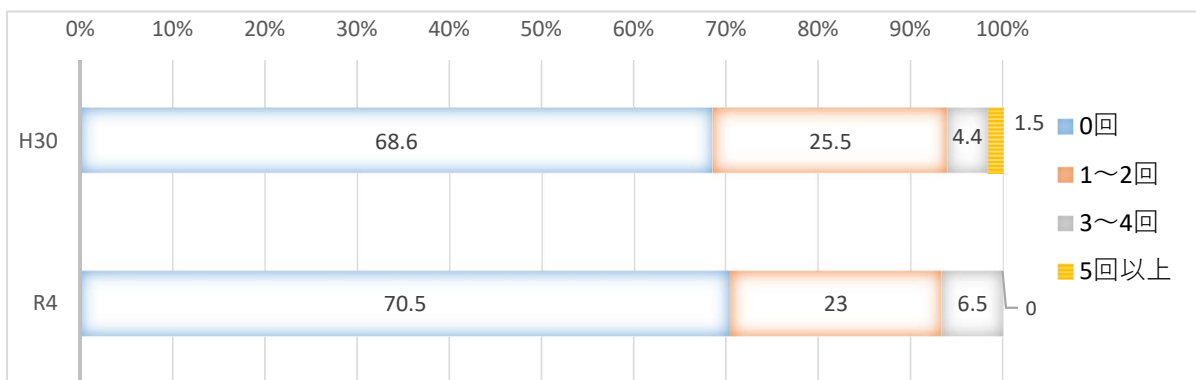
(6・9 ページ資料)

令和4（2022）年度実施 読書活動アンケート調査（小学2年保護者）より
あなたが、自分のお子さんに本の読み聞かせをした頻度をお答えください。



(6 ページ資料)

令和4（2022）年度実施 読書活動アンケート調査（小学2年保護者）より
先月1か月で、図書館（松浦市立図書館きらきら21、松浦市立福島図書館、伊万里市民図書館など）に何回行かれましたか。

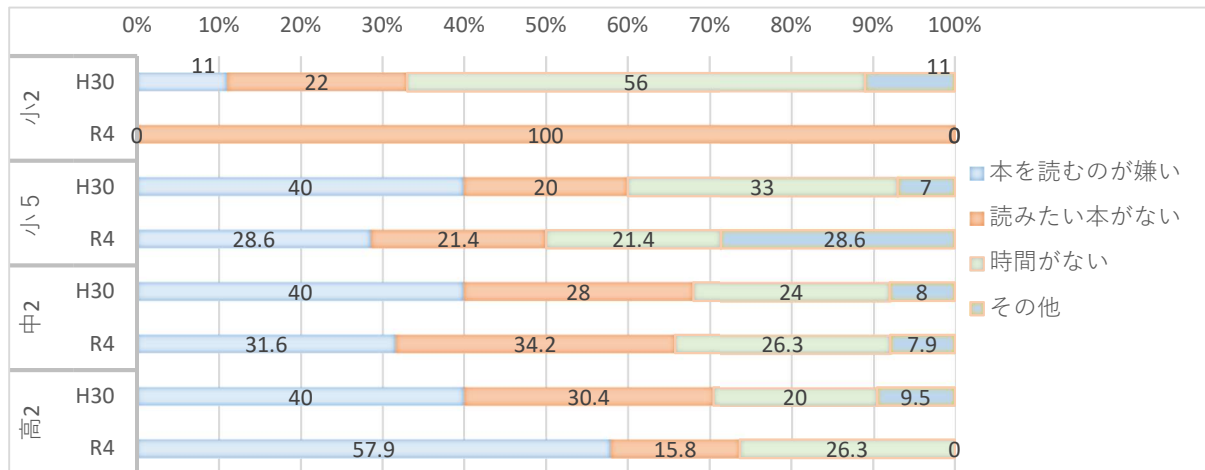




資料編

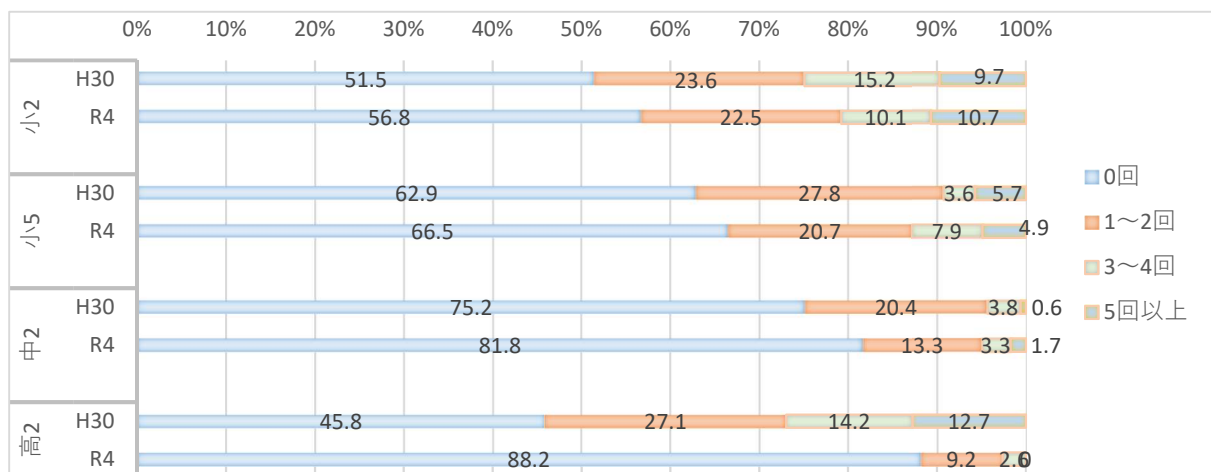
(6～8ページ資料)

令和4（2022）年度実施 読書活動アンケート調査（小学2年・小学5年・中学2年・高校2年）より
1か月で本を1冊も読まなかったのはなぜですか



(7ページ資料)

令和4（2022）年度実施 読書活動アンケート調査（小学2年・小学5年・中学2年・高校2年）より
あなたは、先月、図書館（松浦市立図書館きらきら21、松浦市立福島図書館、伊万里市民図書館など）に
何回行きましたか。





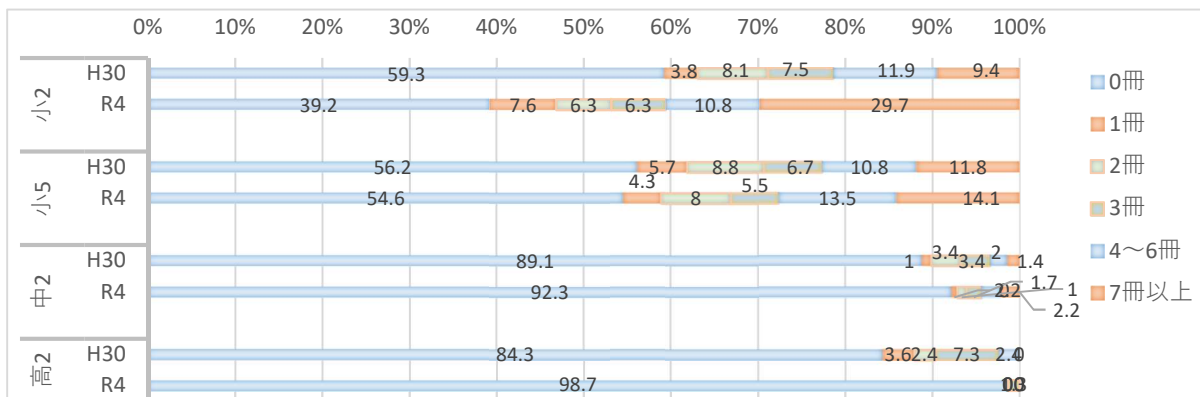
(7ページ資料)

令和4(2022)年度実施 読書活動アンケート調査(小学2年・小学5年・中学2年・高校2年)より
あなたは、先月、学校の図書室に何回行きましたか。(授業以外で)



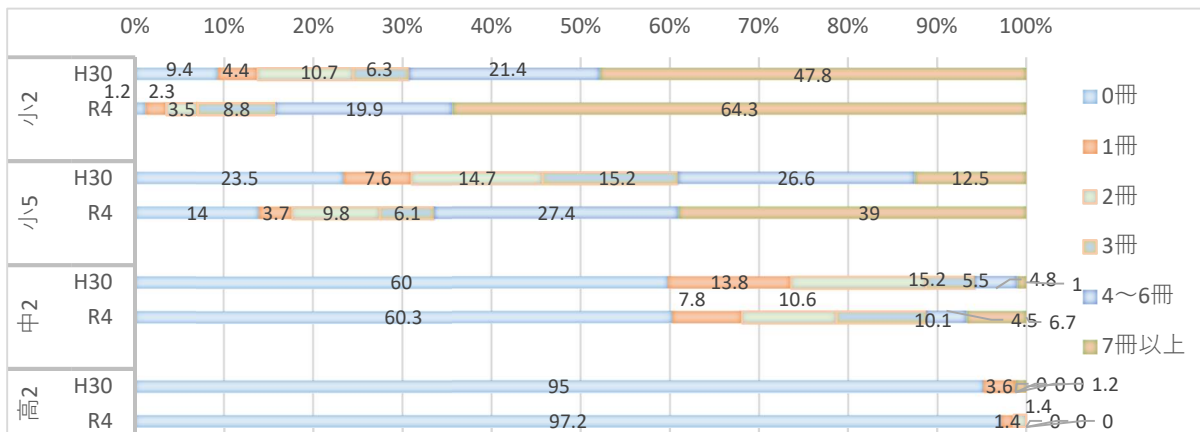
(8ページ資料)

令和4(2022)年度実施 読書活動アンケート調査(小学2年・小学5年・中学2年・高校2年)より
あなたは、先月、図書館で何冊本を借りましたか。



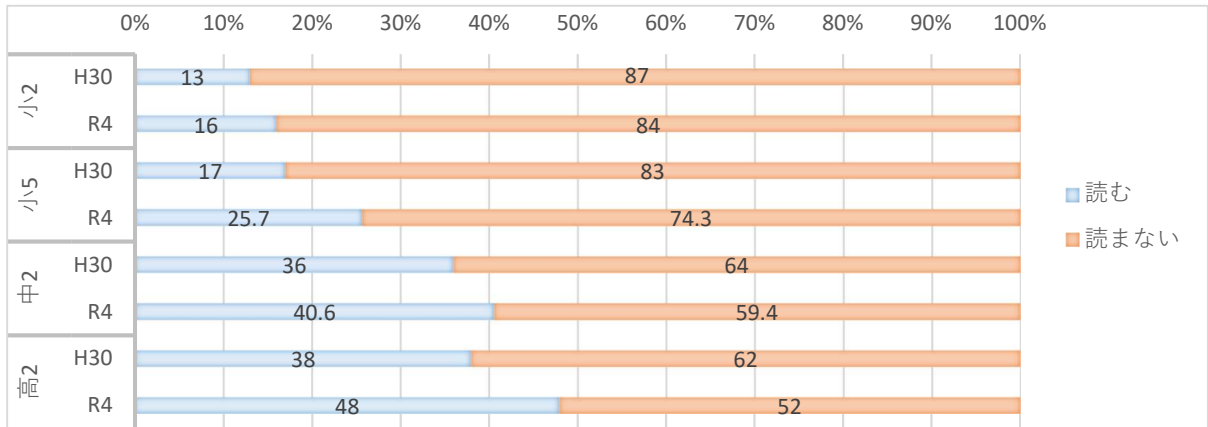
(8ページ資料)

令和4(2022)年度実施 読書活動アンケート調査(小学2年・小学5年・中学2年・高校2年)より
あなたは、先月、学校の図書室で何冊本を借りましたか。



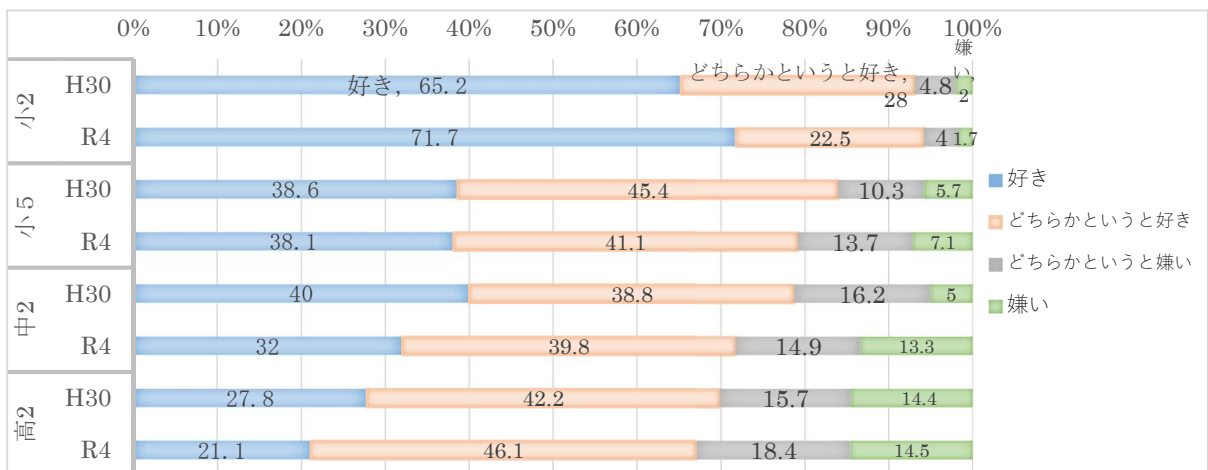
(8ページ資料)

令和4（2022）年度実施 読書活動アンケート調査（小学2年・小学5年・中学2年・高校2年）より
あなたは、電子書籍（パソコン、スマートフォンで読むもの）を読みますか。



(9ページ資料)

令和4（2022）年度実施 読書活動アンケート調査（小学2年・小学5年・中学2年・高校2年）より
あなたは、本を読むのが好きですか。





(9ページ資料)

令和4(2022)年度実施 読書活動アンケート調査(小学2年・小学5年・中学2年・高校2年)より

あなたは、1か月で何冊の本を読みましたか

