

地域計画

策定年月日	令和7年3月13日
更新年月日	令和8年4月9日 (第1回)
目標年度	令和15年度
市町村名 (市町村コード)	松浦市 (42208)
地域名 (地域内農業集落名)	星鹿1 (星鹿・大石・下田・川原辺田)

注:「地域名」欄には、協議の場が設けられた区域を記載し、農林業センサスの農業集落名を記載してください。

1 地域における農業の将来の在り方

(1) 地域計画の区域の状況

区域内の農用地等面積(農業上の利用が行われる農用地等の区域)	58.05 ha
① 農業振興地域のうち農用地区域内の農地面積	56.39 ha
② 田の面積	11.49 ha
③ 畑の面積(果樹、茶等を含む)	45.01 ha
④ 区域内において、規模縮小などの意向のある農地面積の合計	1.96 ha
⑤ 区域内において、今後農業を担う者が引き受ける意向のある農地面積の合計	0.00 ha
(参考) 区域内における80才以上の農業者の農地面積の合計	14.28 ha
うち後継者不在の農業者の農地面積の合計	0.00 ha
(備考) 遊休農地(1号遊休農地)は0.09ha	

注1:①については、農業振興地域担当部局と調整の上、記載してください。

2:②及び③については、農業委員会の農地台帳の面積(現況地目)に基づき記載してください。

3:④については、規模縮小又は離農の意向のある農地面積を記載してください。

4:⑤については、区域内に特定することができない場合には、引き受ける意向のあるすべての農地面積を記載の上、備考欄にその旨記載してください。

5:(参考)の区域内における80才以上の農業者の農地面積等については、できる限り記載するように努めてください。

6:「区域内の農用地等面積」に遊休農地が含まれている場合には、備考欄にその面積を記載してください。

(2) 地域農業の現状及び課題

本地域(大石地区)では、かつて農業法人に農地を集積し提供していたが、水がないため撤退となった経緯がある。農地自体は、赤土で肥えており優良な畑地帯である。現在は、地元の農業者が耕作をし露地野菜を栽培している。しかし、高齢化、後継者不足といった状況は耕作に限界があり、荒廃している農地も目立つ。今後の活用方法について課題も多い。下田地区では、基盤整備された水田地帯があり現状維持を図る。

(3) 地域における農業の将来の在り方(作物の生産や栽培方法については、必須記載事項)

水稻と施設野菜、露地野菜が中心の地域で農業者は、60~70代が多い。現状では、資材や燃料が高騰している一方、農産物の価格は低迷している。施設果樹においては価格が安定している。鳥獣被害を防止し耕作放棄地を発生させないことが地域の農業を維持していく一つの方法である。

2 農業の将来の在り方に向けた農用地の効率的かつ総合的な利用に関する目標

(1) 農用地の効率的かつ総合的な利用に関する方針			
施設園芸の農地は、今後も現状維持による農地の利用ができる。露地野菜、飼料等の作付けを維持し地域の農業の継続を図る。景観作物の作付けや観光農園の開設等地域の魅力を発信できるような農地の活用を図りたい。			
(2) 担い手(効率的かつ安定的な経営を営む者)に対する農用地の集積に関する目標			
現状の集積率	23.01	%	将来の目標とする集積率
			82
			%
(3) 農用地の集団化(集約化)に関する目標			
担い手による農地の集積を進めるが、担い手同士の調整に基づき、農作業の効率化を図れる範囲で集約していく。			

3 農業者及び区域内の関係者が2の目標を達成するためとるべき必要な措置

(1)農用地の集積、集団化の取組
荒廃農地の発生を防ぎ、農地を利用するために担い手への集積・集約化を図ることは重要であるが、労力に限界があり新たな担い手の育成や他地域からの参入等により農地の利用を促進する。
(2)農地中間管理機構の活用方法
基盤整備地を中心に中間管理機構を活用し集積・集約化を図る。条件の良い農地は借り手がおり現状維持ができる。
(3)基盤整備事業への取組
農業機械が大型化している等農地の利用に支障をきたしている。農地の区画を見直す等の整備を図りたい。
(4)多様な経営体の確保・育成の取組
農地の区画を見直すことで、担い手を確保することや法人化も検討したい。農業法人の参入等についても検討していく。
(5)農業協同組合等の農業支援サービス事業者等への農作業委託の取組
農繁期には臨時雇用をし経営を維持している。今後は農作業委託に取組む農業者は見込まれる。

以下任意記載事項(地域の実情に応じて、必要な事項を選択し、取組内容を記載してください)

<input checked="" type="checkbox"/> ①鳥獣被害防止対策	<input type="checkbox"/> ②有機・減農薬・減肥料	<input type="checkbox"/> ③スマート農業	<input type="checkbox"/> ④畑地化・輸出等	<input type="checkbox"/> ⑤果樹等
<input type="checkbox"/> ⑥燃料・資源作物等	<input type="checkbox"/> ⑦保全・管理等	<input type="checkbox"/> ⑧農業用施設	<input type="checkbox"/> ⑨耕畜連携等	<input checked="" type="checkbox"/> ⑩その他

【選択した上記の取組内容】

- ①有害鳥獣被害を防ぐためにも荒廃農地を発生させないよう保全・管理を行う。
- ⑩地域内の農業を担う者等変更が生じた場合には、地域計画の見直しを農業委員、農地利用最適化推進委員等の地域代表者への確認や書面やホームページ等による簡易な方法による協議を行う。

4 地域内の農業を担う者一覧(目標地図に位置付ける者)

属性	農業を担う者 (氏名・名称)	現状			10年後 (目標年度:令和15年度)				
		経営作目等	経営面積	作業受託面積	経営作目等	経営面積	作業受託面積	目標地図上の表示	備考
	別紙1へ		ha	ha		ha	ha		
			ha	ha		ha	ha		
			ha	ha		ha	ha		
			ha	ha		ha	ha		
			ha	ha		ha	ha		
			ha	ha		ha	ha		
			ha	ha		ha	ha		
			ha	ha		ha	ha		
			ha	ha		ha	ha		
			ha	ha		ha	ha		
			ha	ha		ha	ha		
			ha	ha		ha	ha		
			ha	ha		ha	ha		
計		0経営体		0 ha	0 ha		0 ha	0 ha	

注1:「属性」欄には、認定農業は「認農」、認定新規就農者は「認就」、法人化を行うことが確実であると市町村が判断する集落営農は「集」、基本構想水準到達者は「到達」、農業協同組合は「農協」、農業支援サービス事業者(農協を除く)は「サ」、上記に該当しない農用地等を継続的に利用する者は「利用者」の属性を記載してください。

2:「経営面積」「作業受託面積」欄には、地域計画の対象地域内における農業を担う者の経営面積、作業受託面積を記載してください。

3:農業を担う者に位置付ける場合は、できる限りその者から同意を得ていること。

4:作業受託面積には、基幹3作業の実面積を記載してください。なお特定農作業受託面積は、作業受託面積に含めず、経営面積に含めてください。

5:備考欄には、農業を担う者として位置付けられた者に不測の事態に備えて、代わりに利用する者を記載するよう努めてください。

5 農業支援サービス事業者一覧(任意記載事項)

番号	事業体名 (氏名・名称)	作業内容	対象品目

6 目標地図(別添のとおり)

7 基盤法第22条の3(地域計画に係る提案の特例)を活用する場合には、以下を記載してください。

農用地所有者等数(人)	うち計画同意者数(人・%)

注1:「農用地所有者等」欄には、区域内の農用地等の所有者、賃借人等の使用収益権者の数を記載してください。

注2:「うち計画同意者数」欄には、同意者数を記載してください。

注3:提案する地区の対象となる範囲を目標地図に明記してください。

(留意事項)

農業を担う者を位置付ける際、これらの者の氏名が含まれた地域計画について、法令に基づく手続として、本人の同意なく、関係者の意見聴取や、地域計画の案の縦覧、地域計画の公告を行うことができますが、個人情報保有に当たっては、利用目的をできる限り特定し、本人から直接書面に記録された個人情報を取得するときは、あらかじめ、本人に対し、その利用目的を明示してください。

また、市町村の公報への掲載等とは別に、インターネットの利用により関係者以外の不特定多数に対して情報を提供する場合は、氏名を削除するなど配慮してください。

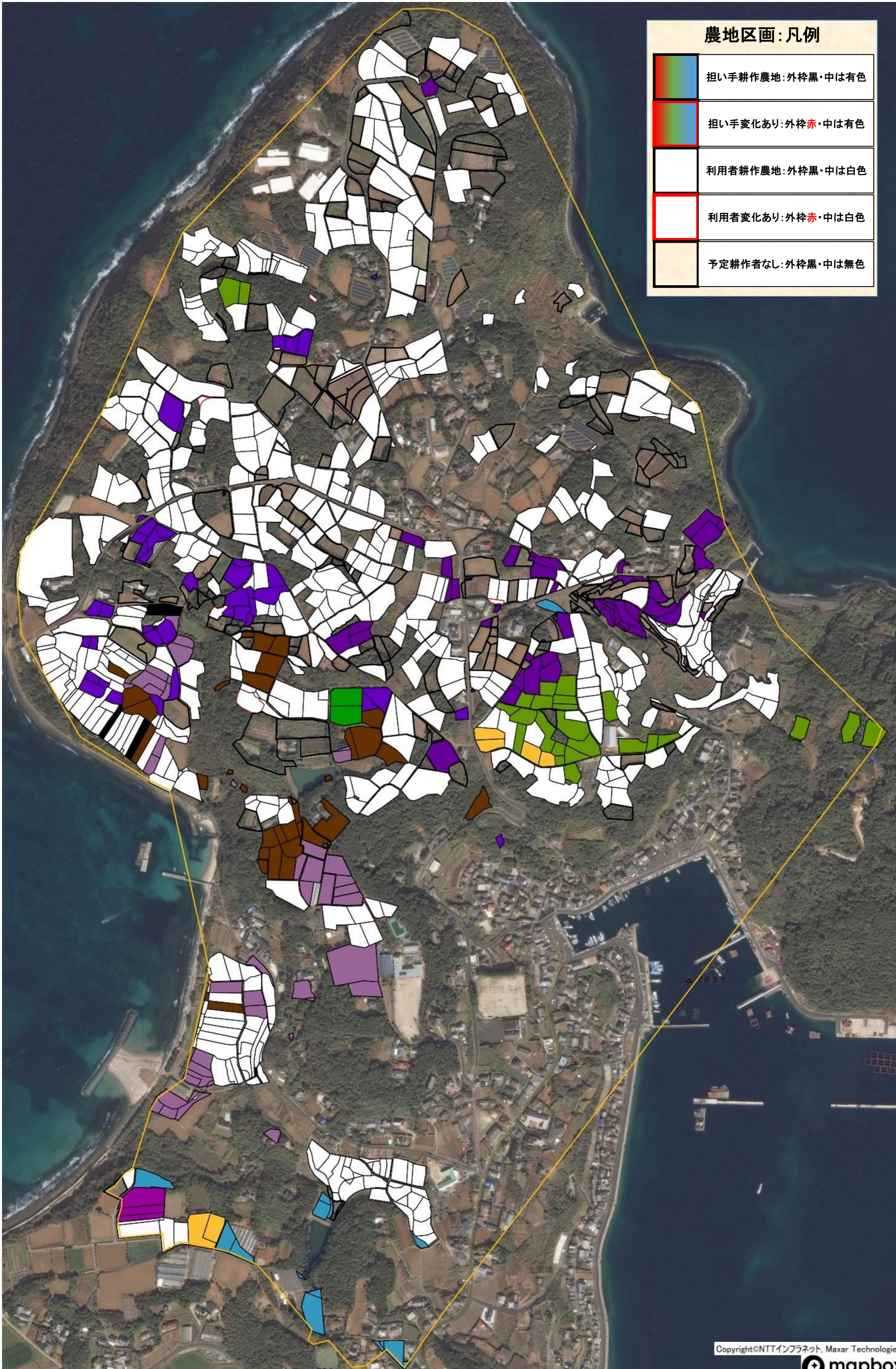
必要に応じて区域内の農用地の一覧を参考として添付してください。

4 地域内の農業を担う者一覧(目標地図に位置付ける者)

属性	農業を担う者 (氏名・名称)	現状			10年後 (目標年度:令和 15 年度)				
		経営作目等	経営面積	作業受託面積	経営作目等	経営面積	作業受託面積	目標地図上の表示	備考
1	認農 A	果樹	2.67 ha	- ha	果樹	2.67 ha	- ha		
2	認農 B	施設野菜	2.30 ha	- ha	施設野菜	2.30 ha	- ha		
3	認農 C	施設野菜	2.18 ha	- ha	施設野菜	2.05 ha	- ha		
4	到達 D	果樹	2.07 ha	- ha	果樹	2.07 ha	- ha		
5	認農 E	繁殖牛	1.91 ha	- ha	繁殖牛	1.91 ha	- ha		
6	利用者 F	水稲	1.82 ha	- ha	水稲	1.82 ha	- ha		
7	利用者 G	水稲	1.29 ha	- ha	水稲	1.29 ha	- ha		
8	利用者 H	水稲	1.25 ha	- ha	水稲	1.25 ha	- ha		
9	利用者 I	水稲	1.24 ha	- ha	水稲	1.22 ha	- ha		
10	利用者 J	露地野菜	1.14 ha	- ha	露地野菜	1.14 ha	- ha		
11	利用者 K	水稲	1.06 ha	- ha	水稲	0.40 ha	- ha		
12	利用者 L	水稲	1.03 ha	- ha	水稲	0.61 ha	- ha		
13	利用者 M	水稲	1.00 ha	- ha	水稲	0.00 ha	- ha		
14	利用者 N	水稲	0.98 ha	- ha	水稲	0.61 ha	- ha		
15	利用者 O	水稲	0.97 ha	- ha	水稲	0.97 ha	- ha		
16	利用者 P	水稲	0.94 ha	- ha	水稲	0.94 ha	- ha		
17	利用者 Q	水稲	0.83 ha	- ha	水稲	0.83 ha	- ha		
18	利用者 R	水稲	0.79 ha	- ha	水稲	0.60 ha	- ha		
19	利用者 S	水稲	0.70 ha	- ha	水稲	0.00 ha	- ha		
20	認農 T	施設野菜	0.69 ha	- ha	施設野菜	0.69 ha	- ha		
21	利用者 U	水稲	0.63 ha	- ha	水稲	0.63 ha	- ha		
22	利用者 V	水稲	0.62 ha	- ha	水稲	0.62 ha	- ha		
23	認農 W	繁殖牛	0.62 ha	- ha	繁殖牛	0.62 ha	- ha		
24	利用者 X	水稲	0.61 ha	- ha	水稲	0.61 ha	- ha		
25	利用者 Y	水稲	0.61 ha	- ha	水稲	0.61 ha	- ha		
26	利用者 Z	水稲	0.57 ha	- ha	水稲	0.50 ha	- ha		
27	利用者 AA	施設野菜	0.56 ha	- ha	施設野菜	0.56 ha	- ha		
28	利用者 AB	水稲	0.55 ha	- ha	水稲	0.55 ha	- ha		
29	利用者 AC	水稲	0.51 ha	- ha	水稲	0.51 ha	- ha		
30	利用者 AD	水稲	0.49 ha	- ha	水稲	0.49 ha	- ha		
31	利用者 AE	水稲	0.47 ha	- ha	水稲	0.47 ha	- ha		
32	利用者 AF	水稲	0.46 ha	- ha	水稲	0.46 ha	- ha		
33	利用者 AG	水稲	0.46 ha	- ha	水稲	0.19 ha	- ha		
34	利用者 AH	水稲	0.43 ha	- ha	水稲	0.43 ha	- ha		
35	認農 AI	施設野菜	0.43 ha	- ha	施設野菜	0.43 ha	- ha		
36	利用者 AJ	水稲	0.41 ha	- ha	水稲	0.27 ha	- ha		
37	認農 AK	繁殖牛	0.40 ha	- ha	繁殖牛	0.40 ha	- ha		
38	利用者 AL	水稲	0.40 ha	- ha	水稲	0.40 ha	- ha		
39	利用者 AM	施設野菜	0.39 ha	- ha	施設野菜	0.10 ha	- ha		
40	利用者 AN	水稲	0.38 ha	- ha	水稲	0.38 ha	- ha		
41	利用者 AO	水稲	0.36 ha	- ha	水稲	0.36 ha	- ha		
42	利用者 AP	水稲	0.36 ha	- ha	水稲	0.36 ha	- ha		
43	利用者 AQ	水稲	0.36 ha	- ha	水稲	0.00 ha	- ha		
44	利用者 AR	水稲	0.33 ha	- ha	水稲	0.33 ha	- ha		
45	利用者 AS	水稲	0.33 ha	- ha	水稲	0.33 ha	- ha		
46	利用者 AT	水稲	0.33 ha	- ha	水稲	0.33 ha	- ha		
47	利用者 AU	水稲	0.33 ha	- ha	水稲	0.33 ha	- ha		
48	利用者 AV	水稲	0.33 ha	- ha	水稲	0.00 ha	- ha		
49	利用者 AW	水稲	0.31 ha	- ha	水稲	0.31 ha	- ha		
50	利用者 AX	水稲	0.29 ha	- ha	水稲	0.29 ha	- ha		
51	利用者 AY	水稲	0.27 ha	- ha	水稲	0.05 ha	- ha		
52	利用者 AZ	水稲	0.25 ha	- ha	水稲	0.25 ha	- ha		
53	利用者 BA	水稲	0.24 ha	- ha	水稲	0.00 ha	- ha		
54	利用者 BB	水稲	0.24 ha	- ha	水稲	0.24 ha	- ha		
55	利用者 BC	水稲	0.22 ha	- ha	水稲	0.22 ha	- ha		
56	利用者 BD	繁殖牛	0.21 ha	- ha	繁殖牛	0.00 ha	- ha		
57	利用者 BE	水稲	0.20 ha	- ha	水稲	0.20 ha	- ha		
58	利用者 BF	水稲	0.19 ha	- ha	水稲	0.00 ha	- ha		
59	利用者 BG	水稲	0.18 ha	- ha	水稲	0.11 ha	- ha		
60	利用者 BH	水稲	0.16 ha	- ha	水稲	0.16 ha	- ha		
61	利用者 BI	露地野菜	0.16 ha	- ha	露地野菜	0.16 ha	- ha		
62	利用者 BJ	水稲	0.16 ha	- ha	水稲	0.16 ha	- ha		
63	利用者 BK	水稲	0.16 ha	- ha	水稲	0.16 ha	- ha		

4 地域内の農業を担う者一覧(目標地図に位置付ける者)

属性	農業を担う者 (氏名・名称)	現状			10年後 (目標年度:令和 15 年度)				
		経営作目等	経営面積	作業受託 面積	経営作目等	経営面積	作業受託 面積	目標地図上 の表示	備考
64	利用者	BL	水稲	0.15 ha	- ha	水稲	0.15 ha	- ha	
65	利用者	BM	水稲	0.15 ha	- ha	水稲	0.00 ha	- ha	
66	利用者	BN	水稲	0.14 ha	- ha	水稲	0.00 ha	- ha	
67	利用者	BO	水稲	0.13 ha	- ha	水稲	0.00 ha	- ha	
68	利用者	BP	水稲	0.13 ha	- ha	水稲	0.13 ha	- ha	
69	利用者	BQ	水稲	0.13 ha	- ha	水稲	0.13 ha	- ha	
70	利用者	BR	水稲	0.12 ha	- ha	水稲	0.00 ha	- ha	
71	利用者	BS	水稲	0.12 ha	- ha	水稲	0.12 ha	- ha	
72	利用者	BT	水稲	0.11 ha	- ha	水稲	0.00 ha	- ha	
73	利用者	BU	水稲	0.11 ha	- ha	水稲	0.11 ha	- ha	
74	利用者	BV	水稲	0.11 ha	- ha	水稲	0.11 ha	- ha	
75	利用者	BW	水稲	0.10 ha	- ha	水稲	0.10 ha	- ha	
76	利用者	BX	水稲	0.10 ha	- ha	水稲	0.10 ha	- ha	
77	利用者	BY	水稲	0.10 ha	- ha	水稲	0.10 ha	- ha	
78	利用者	BZ	水稲	0.10 ha	- ha	水稲	0.10 ha	- ha	
79	利用者	CA	露地野菜	0.09 ha	- ha	露地野菜	0.09 ha	- ha	
80	利用者	CB	水稲	0.09 ha	- ha	水稲	0.09 ha	- ha	
81	利用者	CC	水稲	0.08 ha	- ha	水稲	0.00 ha	- ha	
82	利用者	CD	水稲	0.08 ha	- ha	水稲	0.08 ha	- ha	
83	利用者	CE	水稲	0.08 ha	- ha	水稲	0.00 ha	- ha	
84	利用者	CF	水稲	0.08 ha	- ha	水稲	0.08 ha	- ha	
85	利用者	CG	水稲	0.08 ha	- ha	水稲	0.00 ha	- ha	
86	利用者	CH	水稲	0.08 ha	- ha	水稲	0.08 ha	- ha	
87	利用者	CI	水稲	0.07 ha	- ha	水稲	0.00 ha	- ha	
88	利用者	CJ	水稲	0.07 ha	- ha	水稲	0.00 ha	- ha	
89	利用者	CK	水稲	0.07 ha	- ha	水稲	0.07 ha	- ha	
90	利用者	CL	水稲	0.06 ha	- ha	水稲	0.06 ha	- ha	
91	利用者	CM	水稲	0.06 ha	- ha	水稲	0.00 ha	- ha	
92	利用者	CN	水稲	0.05 ha	- ha	水稲	0.05 ha	- ha	
93	利用者	CO	露地野菜	0.05 ha	- ha	露地野菜	0.00 ha	- ha	
94	利用者	CP	水稲	0.05 ha	- ha	水稲	0.00 ha	- ha	
95	利用者	CQ	水稲	0.04 ha	- ha	水稲	0.00 ha	- ha	
96	利用者	CR	水稲	0.04 ha	- ha	水稲	0.00 ha	- ha	
97	利用者	CS	水稲	0.03 ha	- ha	水稲	0.00 ha	- ha	
98	利用者	CT	水稲	0.03 ha	- ha	水稲	0.00 ha	- ha	
99	利用者	CU	水稲	0.03 ha	- ha	水稲	0.03 ha	- ha	
100	利用者	CV	水稲	0.02 ha	- ha	水稲	0.00 ha	- ha	
101	利用者	CW	水稲	0.02 ha	- ha	水稲	0.02 ha	- ha	
102	利用者	CX	露地野菜	0.01 ha	- ha	露地野菜	0.00 ha	- ha	
103	利用者	CY	露地野菜	0.01 ha	- ha	露地野菜	0.00 ha	- ha	
104	利用者	CZ	水稲	0.01 ha	- ha	水稲	0.00 ha	- ha	
105	利用者	DA	水稲	0.00 ha	- ha	水稲	0.00 ha	- ha	
106				ha	ha		ha	ha	
107				ha	ha		ha	ha	
108				ha	ha		ha	ha	
109				ha	ha		ha	ha	
110				ha	ha		ha	ha	
111				ha	ha		ha	ha	
112				ha	ha		ha	ha	
113				ha	ha		ha	ha	
114				ha	ha		ha	ha	
115				ha	ha		ha	ha	
116				ha	ha		ha	ha	
117				ha	ha		ha	ha	
118				ha	ha		ha	ha	
119				ha	ha		ha	ha	
120				ha	ha		ha	ha	
121				ha	ha		ha	ha	
122				ha	ha		ha	ha	
123				ha	ha		ha	ha	
124				ha	ha		ha	ha	
125				ha	ha		ha	ha	
126				ha	ha		ha	ha	



農地区画: 凡例

	担い手耕作農地: 外枠黒・中は有色
	担い手変化あり: 外枠赤・中は有色
	利用者耕作農地: 外枠黒・中は白色
	利用者変化あり: 外枠赤・中は白色
	予定耕作者なし: 外枠黒・中は無色