

松浦市の現状

～データから見るまつうら～

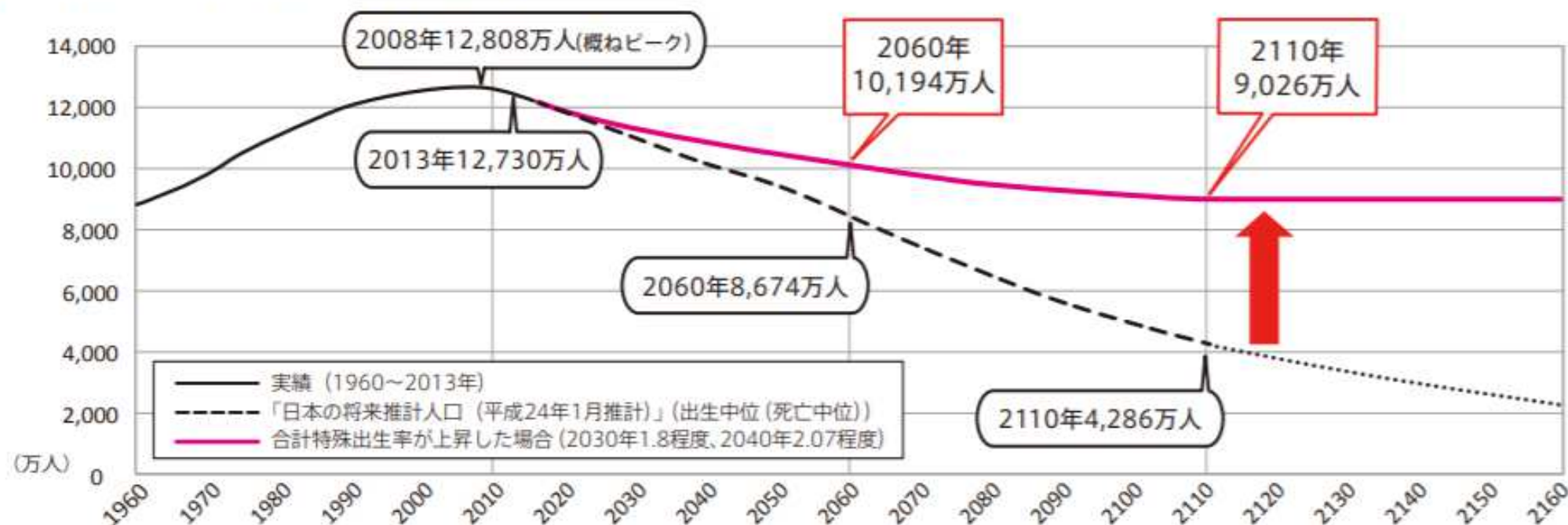
2018.11.19 (月)

松浦市政策企画課

人

口

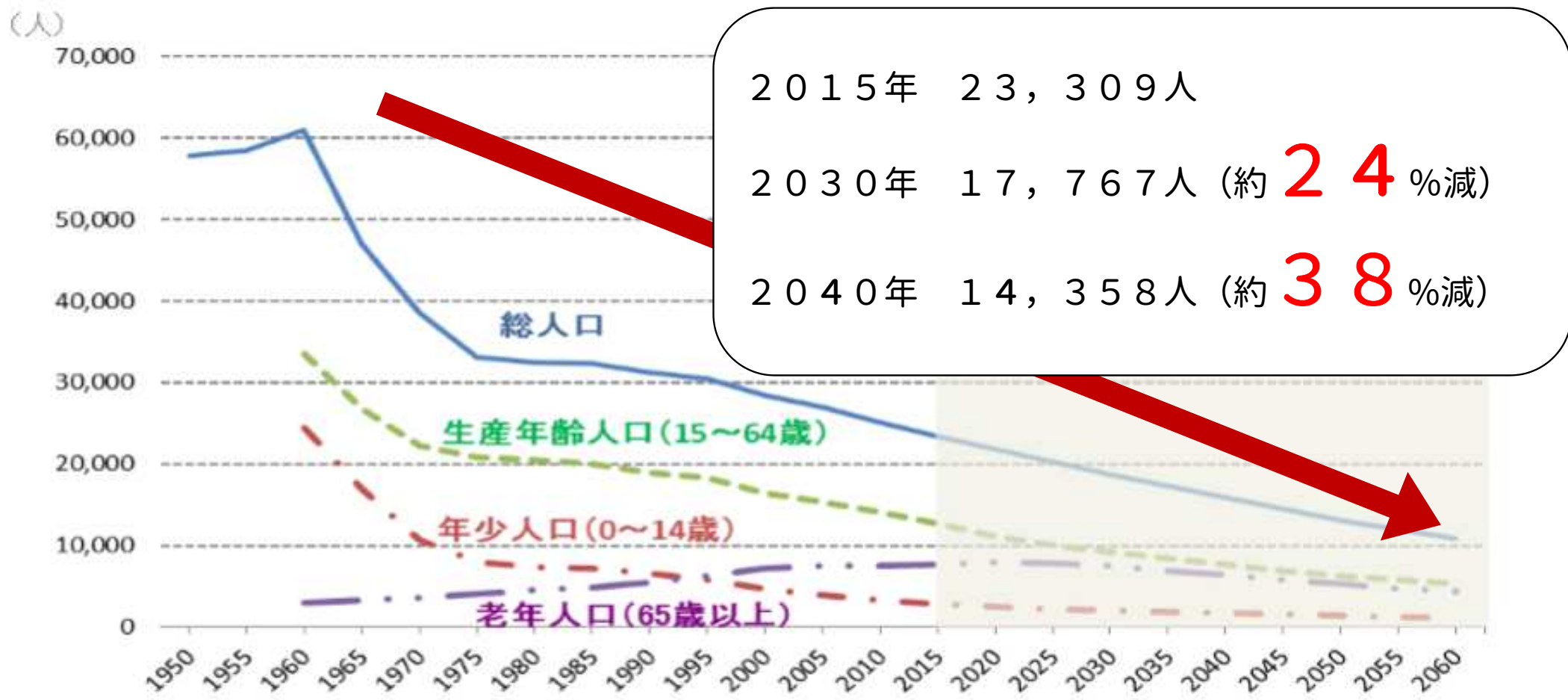
我が国の人口の推移と長期的な見通し



(出典) 国立社会保障・人口問題研究所「日本の将来推計人口(平成24年1月推計)」(出生中位(死亡中位))

我が国は既に2008年から人口縮減期に入った。2040年頃には団塊ジュニア世代(年間出生数は200~210万人)が65歳以上となる一方、その頃に20歳代前半となる者の数は団塊ジュニア世代の半分程度にとどまる(2017年出生数は95万人)。我が国の社会経済に迫り来る労働力の深刻な供給制約は、もはや避けがたい社会経済の前提条件であるといえる。

松浦市も急速な人口減少に直面

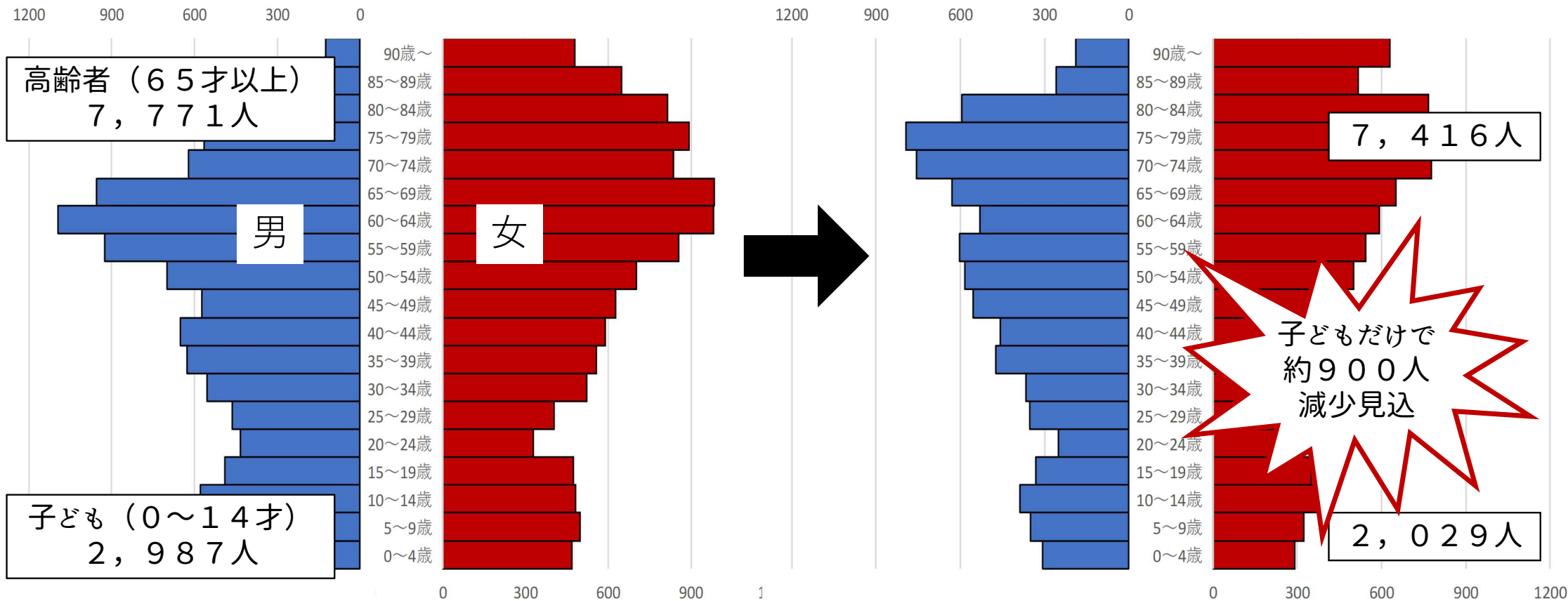


(出典) 松浦市まち・ひと・しごと総合戦略及び国立社会保障・人口問題研究所

若い世代が特に減っている

2015年

2030年



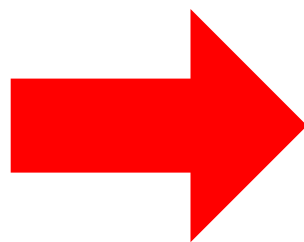
(出典) 平成27年国勢調査及び国立社会保障・人口問題研究所 5

現役世代の減少が与える影響

2015年

高齢者1人を **2.1** 人

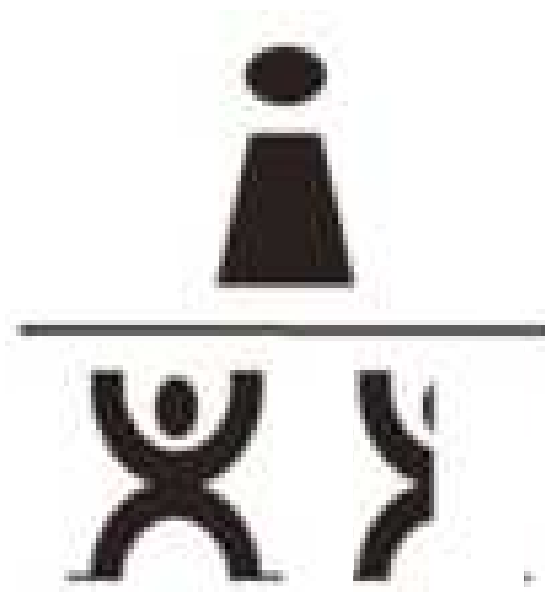
の現役世代で支える



2030年

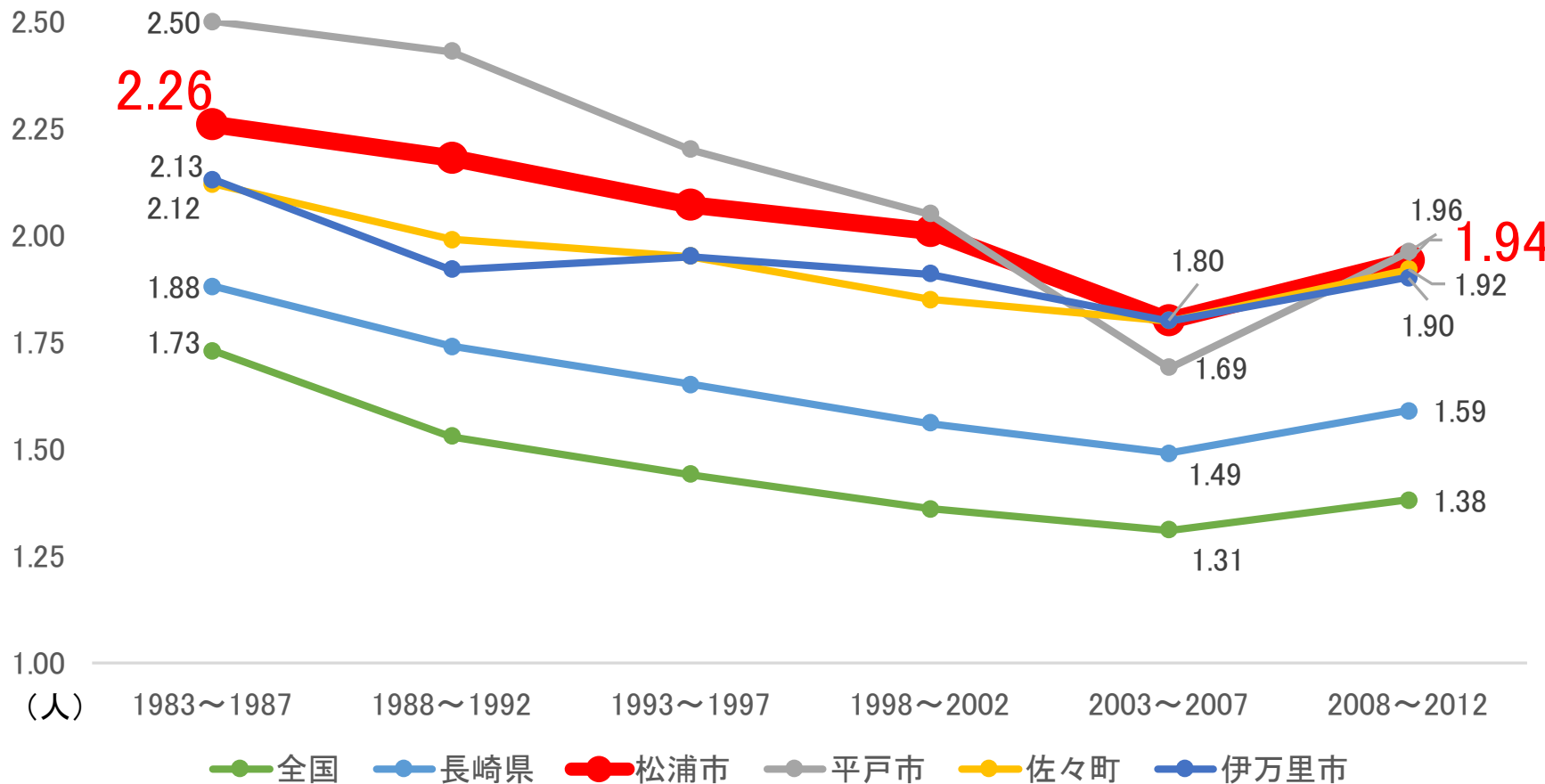
高齢者1人を **1.4** 人

の現役世代で支える



合計特殊出生率の推移

(女性(15~49才)が一生に産む子どもの数)



全国1741自治体のうち40位



(出典) 人口動態保健所・市区町村別統計 (厚生労働省)

どれくらいの子どもが生まれているの？

年間約 **150** 人



(出典) 長崎県人口異動調査 (H29)

30代男性の未婚率が約 **4** 割



(出典) 平成27年国勢調査 9

どれくらいの人が亡くなっているの？

年間約 **360** 人



(出典) 長崎県人口異動調査 (H29) 10

どれくらいの人が松浦に引っ越してきているの？

年間約 **670** 人



(出典) 長崎県人口異動調査 (H29) 11

どれくらいの人が松浦から出て行っているの？

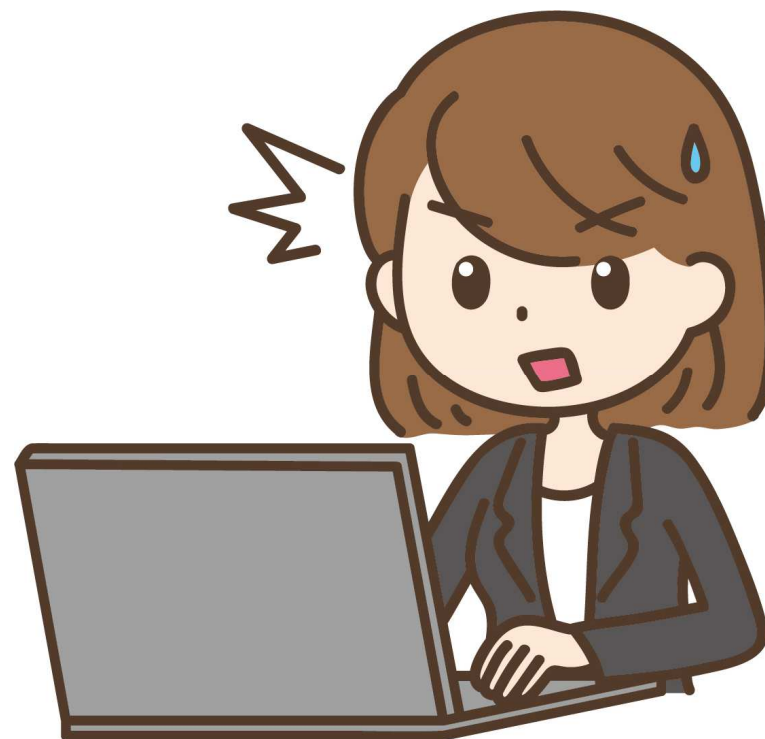
年間約 **850** 人



(出典) 長崎県人口異動調査 (H29) 12

約 **340** 名の20代女性が市外へ転出

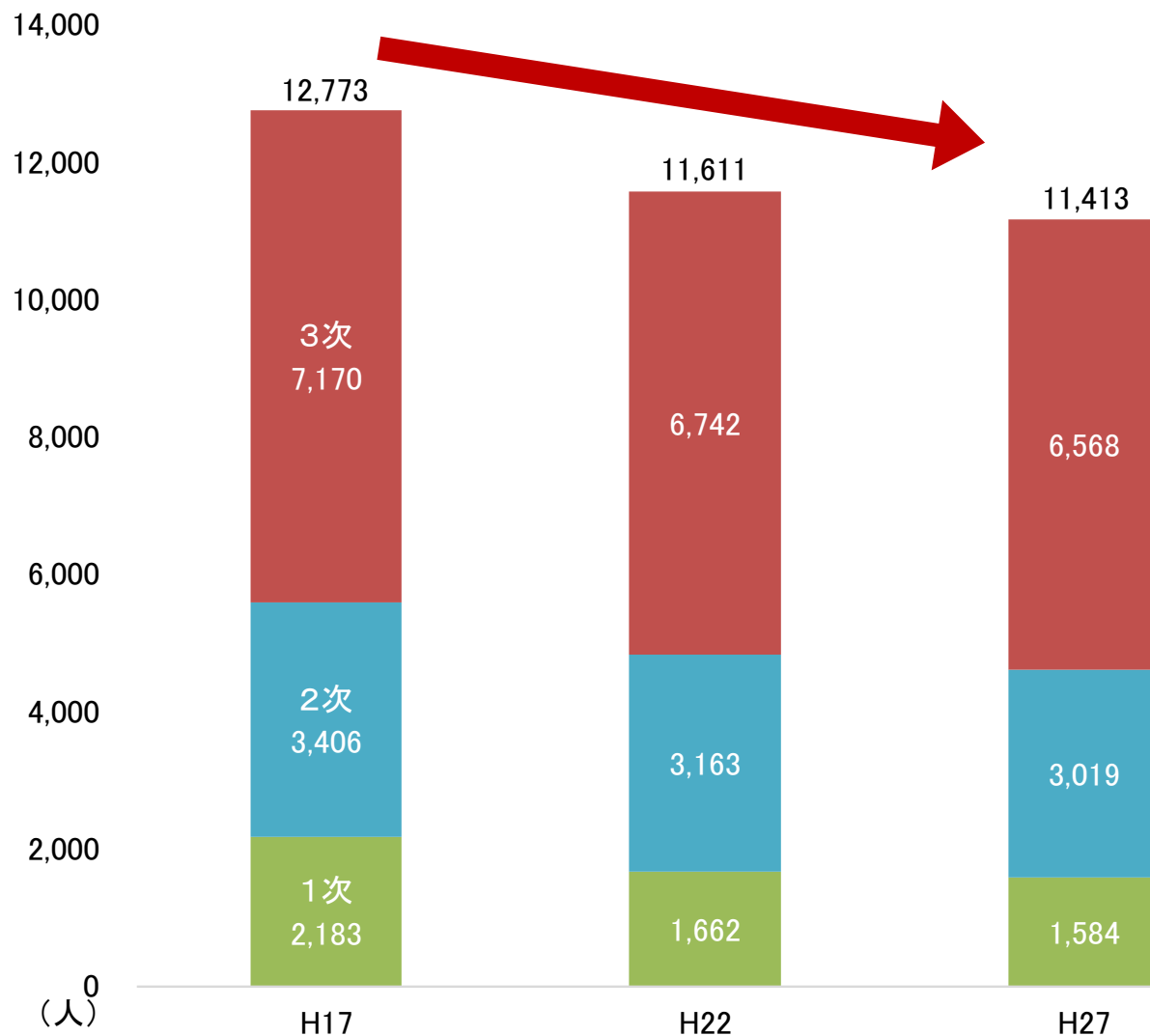
※H22-H27の比較



(出典) 国勢調査 13

産 業

どれくらいの人働いているの？



第1次産業
599名 減少

第2次産業
387名 減少

第3次産業
602名 減少

(出典) 国勢調査 15

働いている人も高齢化

農業

平均年齢 **64** 歳

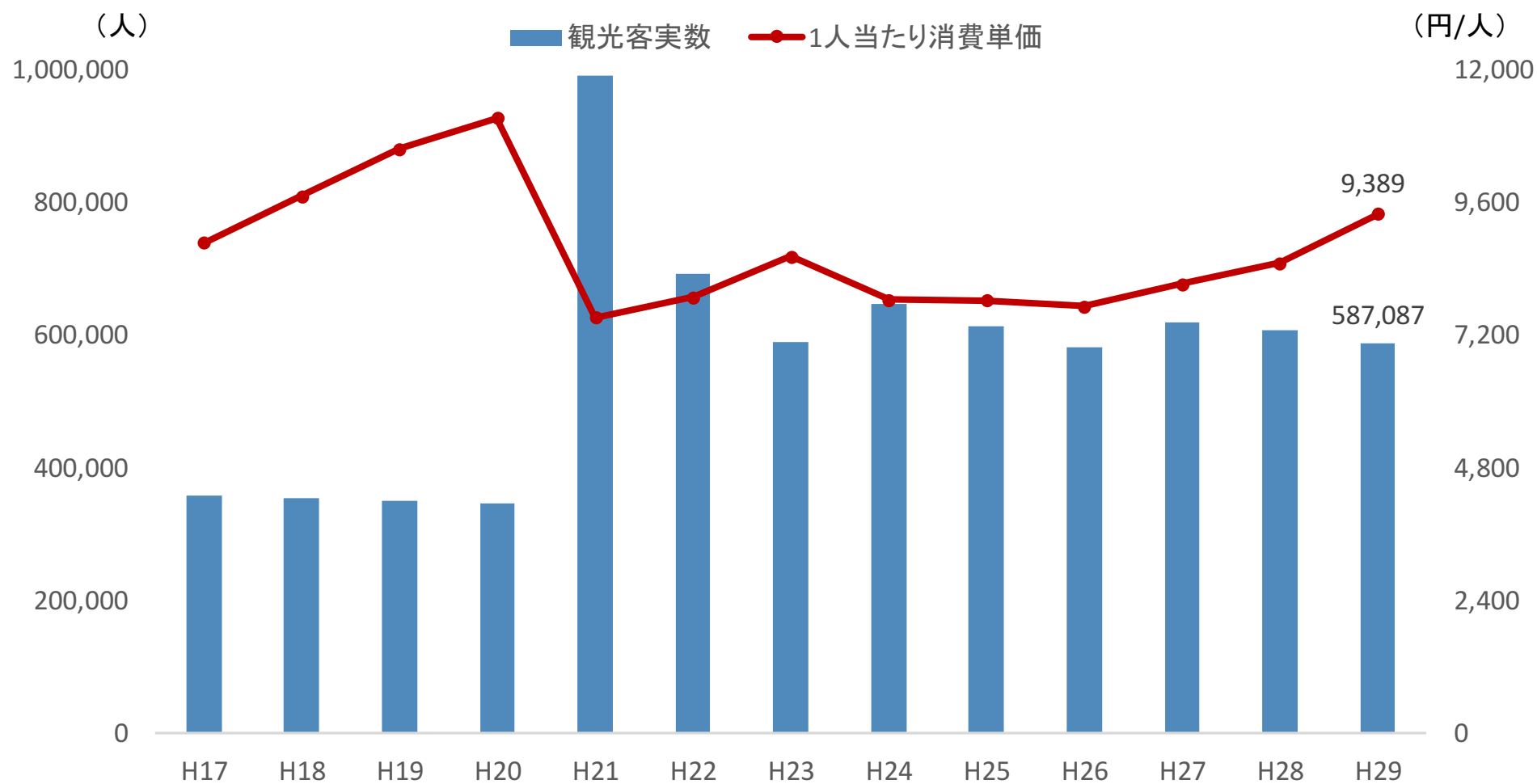


卸売業・小売業

平均年齢 **50** 歳



どれくらいの人々が松浦を訪れているの？

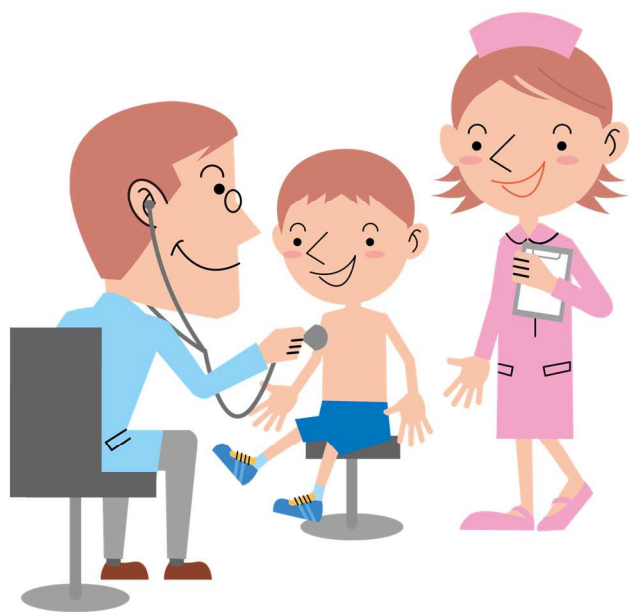


(出典) 長崎県観光統計

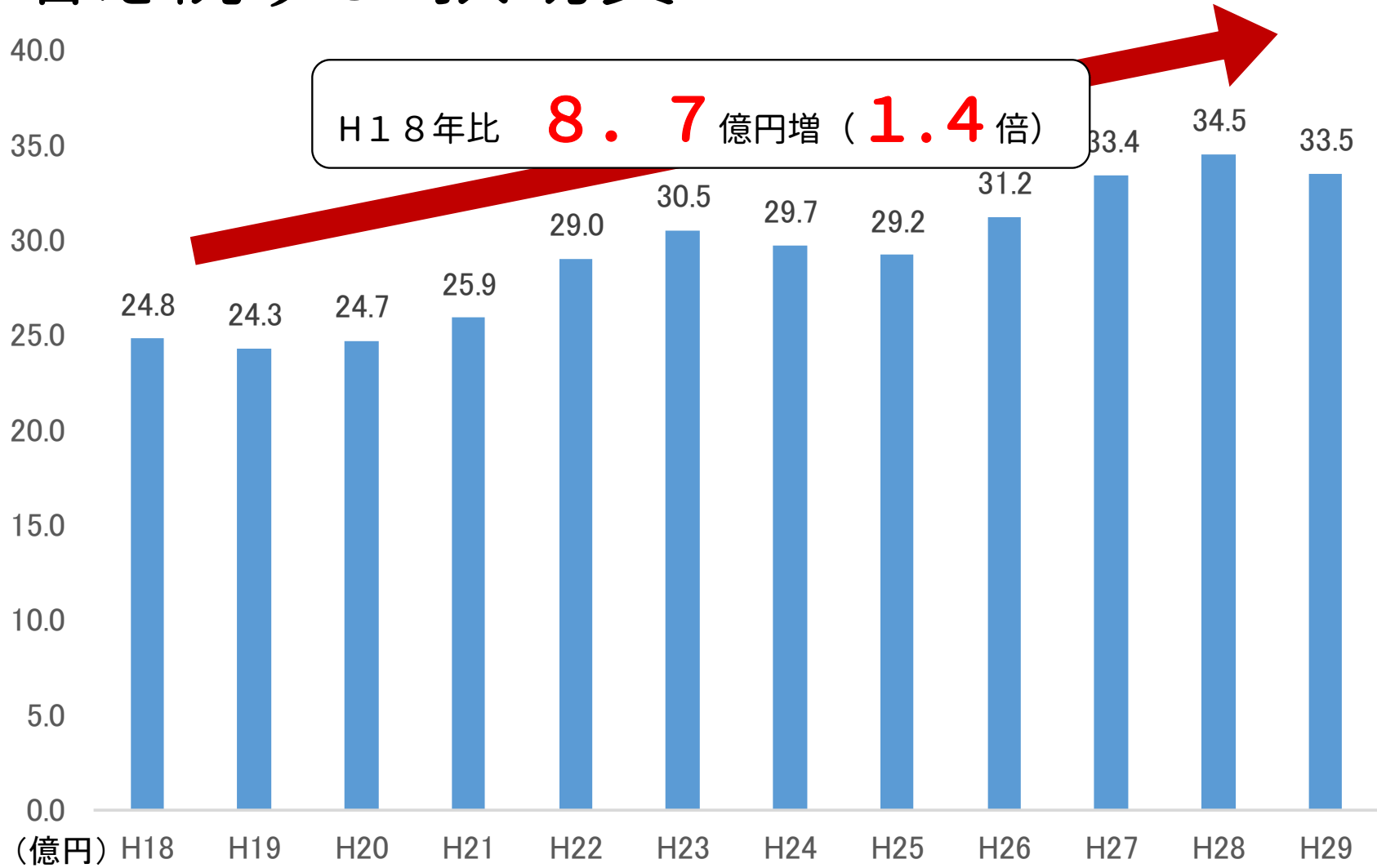
社会 保障

“扶助費”ってなに？

子ども医療費、介護、障害者支援など法律に基づき、
支出しなければならない費用



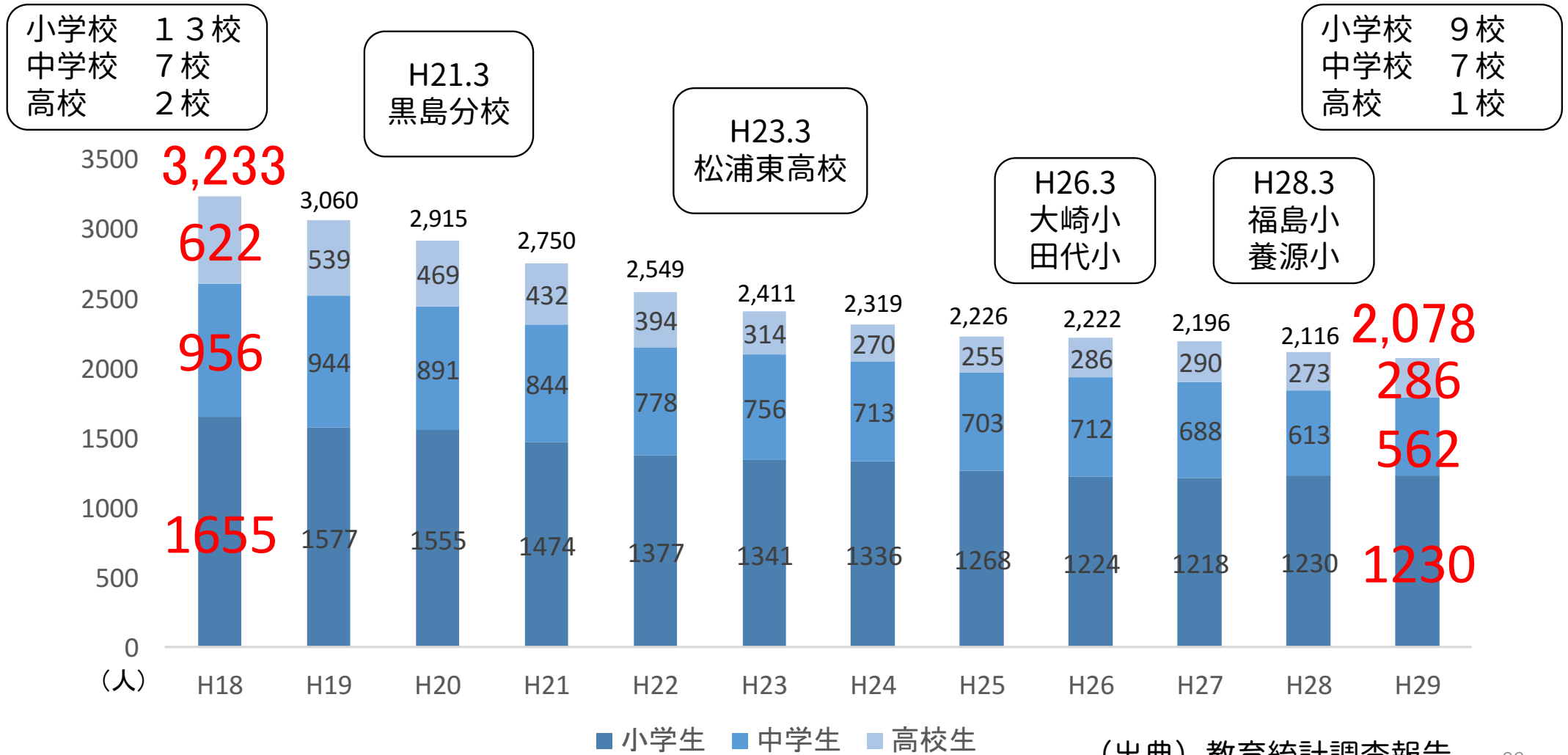
増え続ける“扶助費”



(出典) 総務課財政係調べ

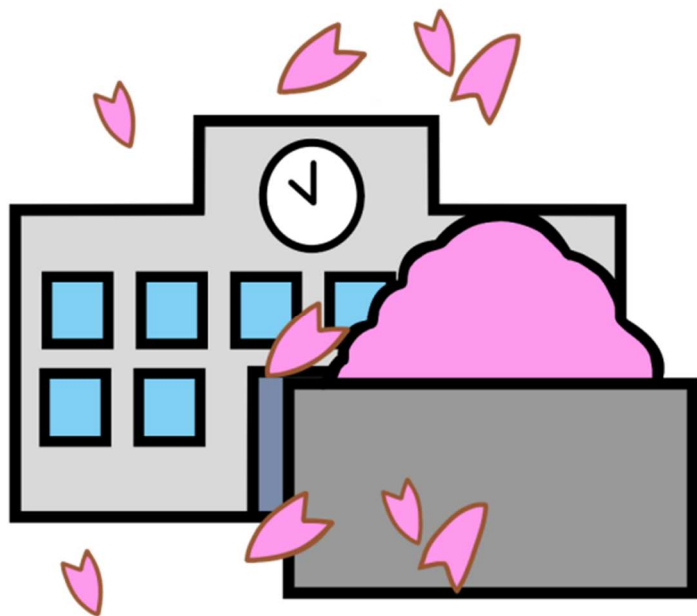
教 育

どれくらいの子どもたちがいるの？



(出典) 教育統計調査報告

学年の約 **7** 割が市外の高校への進学を希望

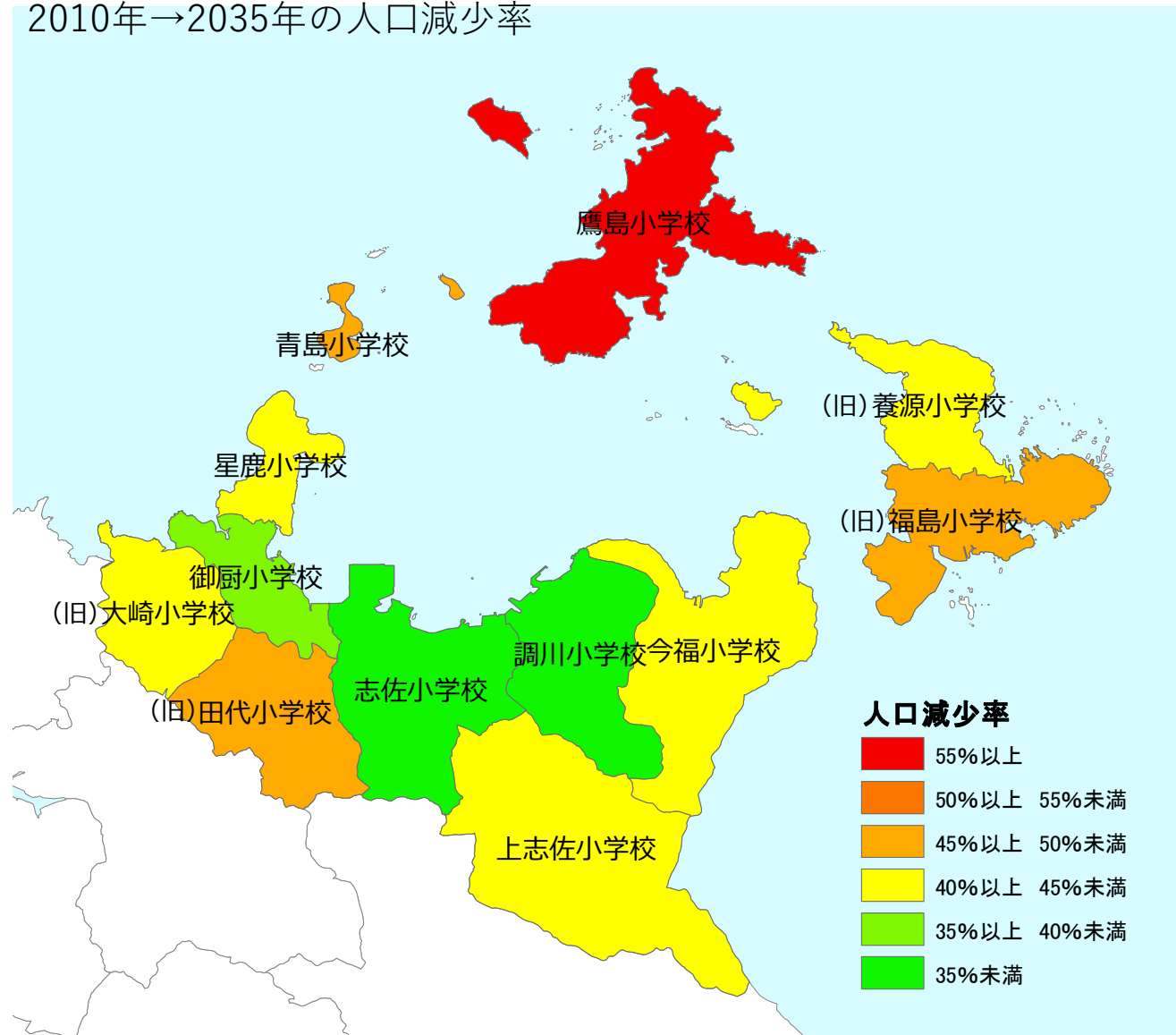


※分母：中学3年生162人

(出典) 中学生及び保護者進路等アンケート (H30) 23

17年後、松浦の
小学校区はどうなるんだらう？

2010年→2035年の人口減少率

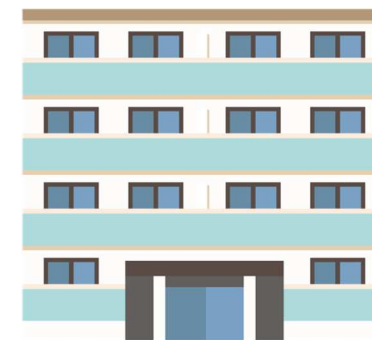
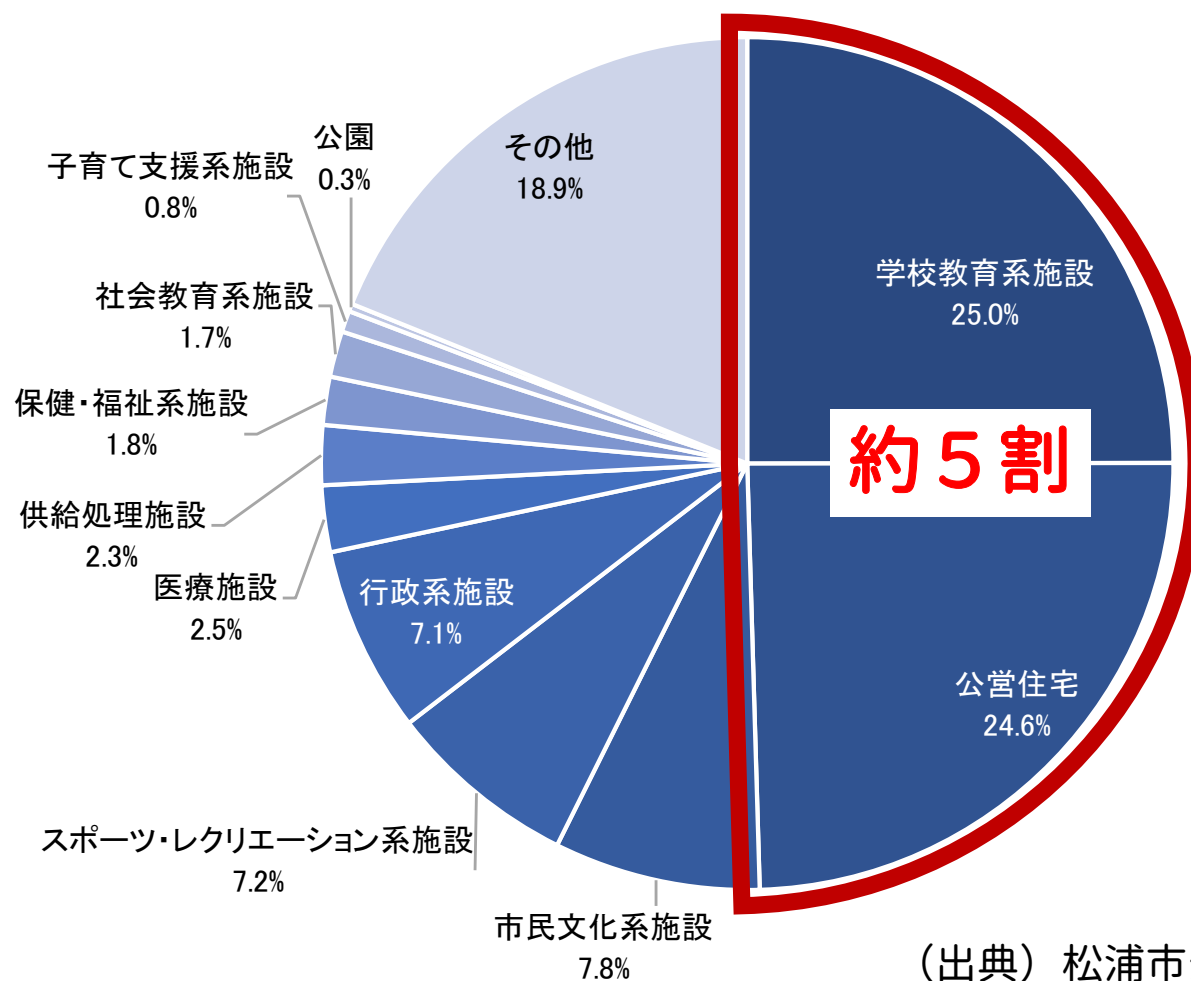


(出典) 公益財団法人九州経済調査協会作成 (2013年)

行政

市の施設はどれくらいあるの？

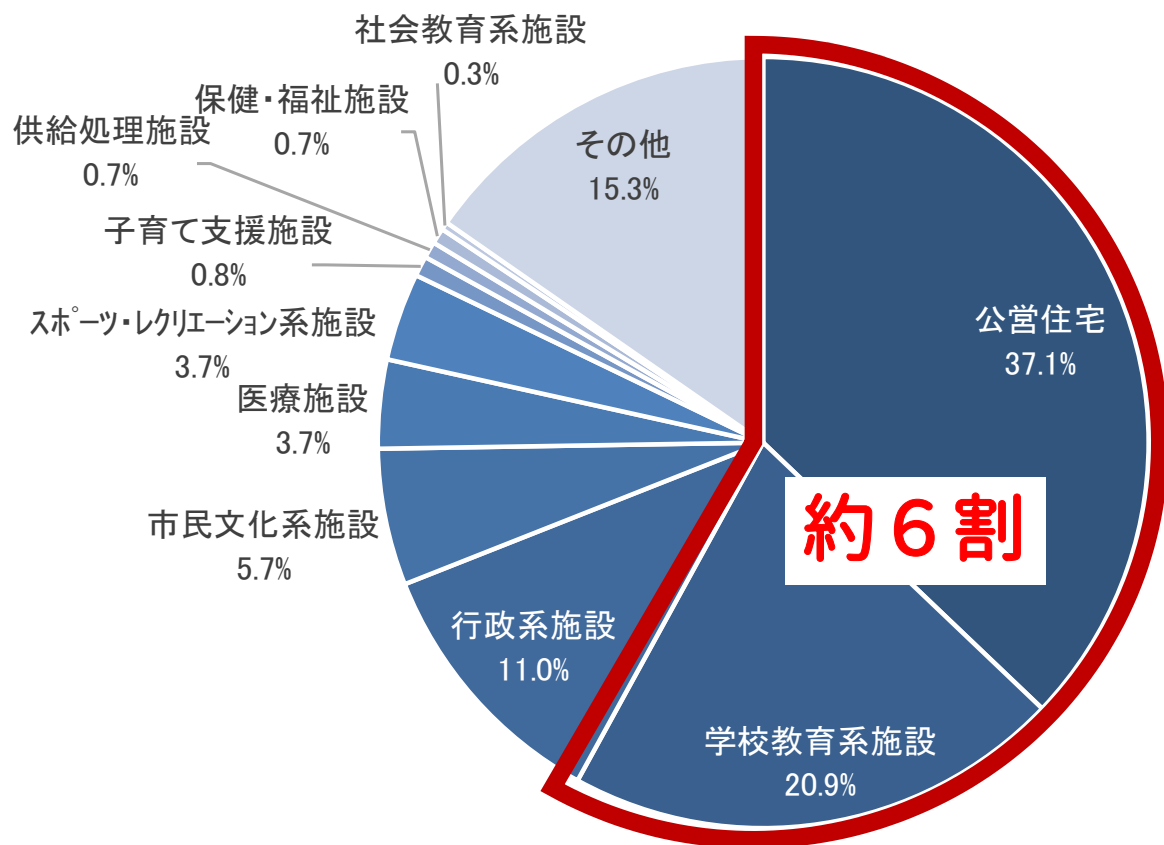
※総延べ床面積（239,511㎡）に各施設の床面積が占める割合



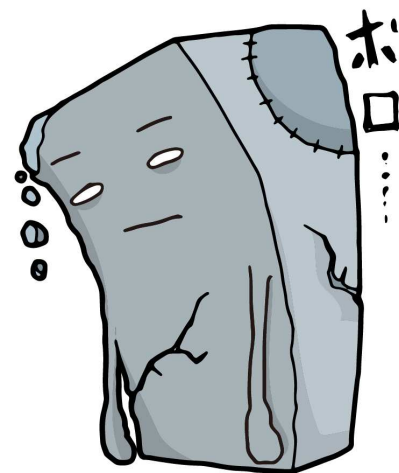
(出典) 松浦市公共施設総合管理計画

施設の老朽化が激しい

※築年数30年を超える施設の延べ床面積合算値に占める施設別の床面積

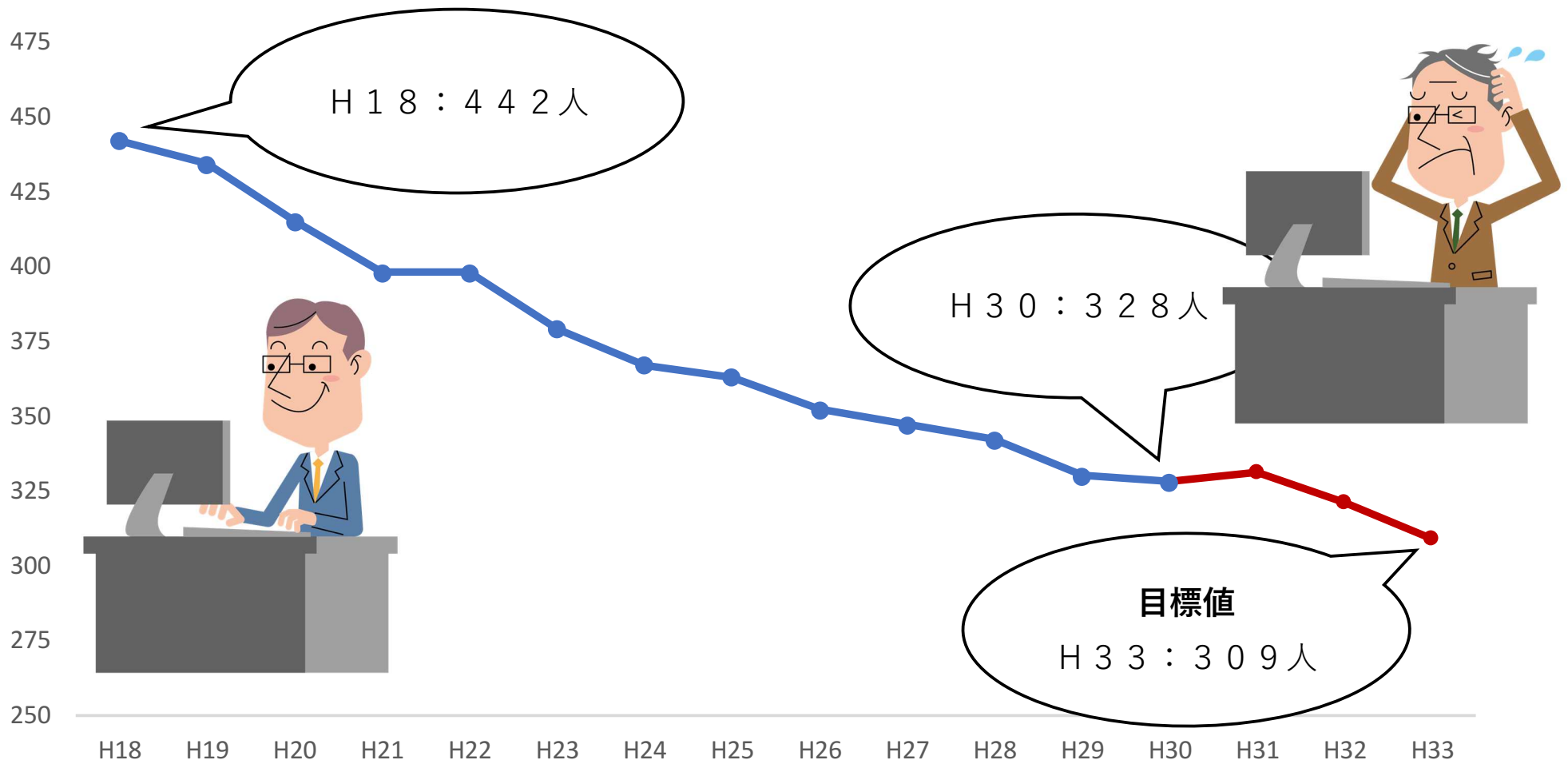


施設数 **134**
延べ床面積 **105,009m²**
うち公営住宅・学校 **58.0%**



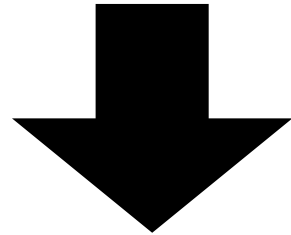
(出典) 松浦市公共施設総合管理計画

市職員も減っている



(出典) 松浦市定員適正化計画ほか

- ✓ 少子高齢化などの人口構造の変化
- ✓ 核家族化や未婚化など生活様式の変化
- ✓ 公共施設の老朽化など



社会状況の変化に対応する必要